

L4

MOVE IT 45

090-9L453EB001



Proyecto / Tipo

Notas

Cantidad / Fecha



General

Techo , Rail

negro , RAL9005 ¹

Reflector cromo

IP20

1160 lm

LED

3000 K

CRI ≥ 90

L80 / 50000 h

MacAdam inicial ≤ 3 SDCM

R_g: 100 , R_f: 92 , R_{f(1-15)}: 91

MR 0.64

MDER 0.58

Óptico

medium square

ángulo de haz 33°

UGR < 10 , ≥65° <1500 cd/m²

Eléctrico

DALI-2

13.3 W

CP3 48V

87 lm/W

1 DALI Addr.

Físico

longitud 156 mm

ancho 43 mm

altura 48 mm

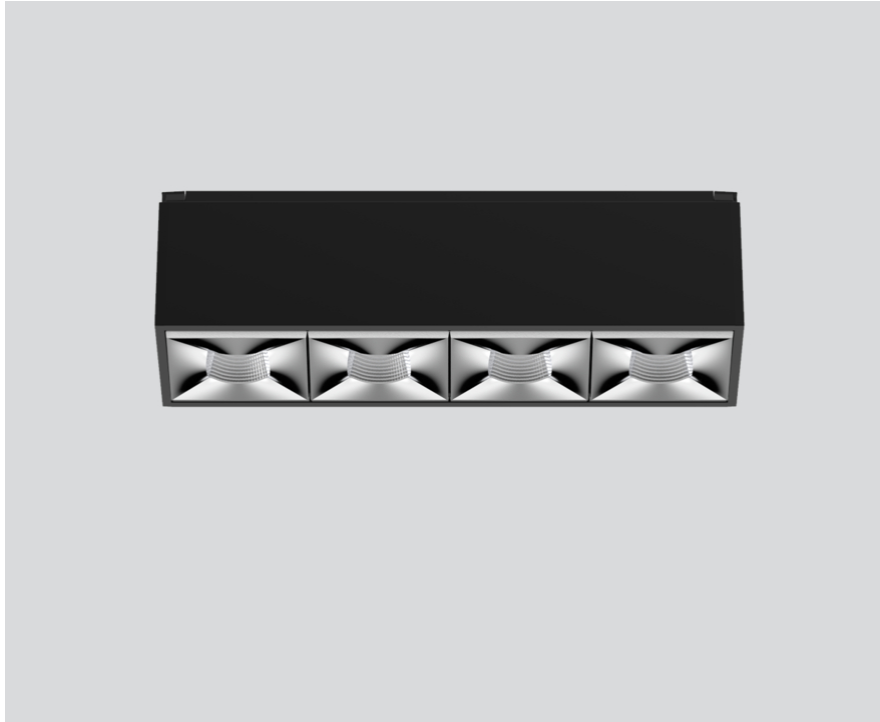
0.4 kg

¹ Código RAL

Instrucciones de montaje

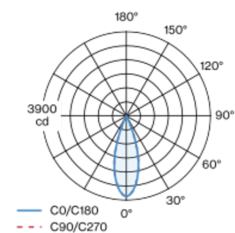


Calculadora de iluminación

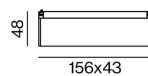


Elemento de luz lineal de aluminio; superficie negro anodizada; elemento de luz insertable y desplazable sin necesidad de herramienta a través de un soporte magnético con bloqueo; enrasado en el sistema de perfiles; alimentación del sistema MOVE IT a través de un perfil electrificado; protección de conexión en caliente; equipado con cuatro ópticas medium square; distribución de luz simétrica con precisa característica de emisión; ángulo de emisión 33°; reflector de alta calidad con óptica micro-facetada, superficie vaporizada de aluminio; Reflector cromo; UGR ≤ 10; lámpara para el puesto de trabajo apta para pantallas según DIN EN 12464-1; luminancia por encima de 65° ≤ 1500 cd/m²; refrigeración pasiva de los LEDs por medio de una geometría de cuerpo de refrigeración optimizada; color de luz 3000 K; binning inicialmente MacAdam ≤ 3 SDCM; CRI ≥ 90; mín. 80 % del flujo luminoso después de 50000 h de vida útil; LEDS de alta eficiencia que proporcionan una alta reproducción cromática; grado de protección IP20; CP3 48V; control individual DALI; confort visual sin parpadeos mediante regulación de corriente analógica (valor mínimo del 1%); fuente luminosa no sustituible;

Distribución luminosa



Diseño del producto



[*090-9L453EB001*] Los datos técnicos se refieren a los valores de medición para una temperatura ambiente de 25 °C. Los datos relativos al flujo luminoso están sujetos inicialmente a una tolerancia de ±10 %; los relativos a la potencia de conexión eléctrica, inicialmente a una tolerancia de ±10 %; y los relativos a la temperatura del color, inicialmente a ±150 K. Non nos hacemos responsables de posibles errores de impresión. Se aplican las Condiciones Generales de Contratación de XAL GmbH.

© XAL GmbH · Auer-Welsbach-Gasse 36 · 8055 Graz · Austria · www.xal.com

04.05.2024



Proyecto / Tipo

Notas

Cantidad / Fecha

Factor de mantenimiento

Tiempo de funcionamiento [h]	10 000	20 000	30 000	40 000	50 000
LLMF	0.94	0.91	0.89	0.87	0.84
LSF	1	1	1	1	1

MF	LMF × RSMF × LLMF × LSF	RSMF ^a	Factor de mantenimiento del local
MF	Factor de mantenimiento	LLMF	Factor de mantenimiento del flujo luminoso de la lámpara
LMF ^a	Factor de mantenimiento de la luminaria	LSF	Factor de supervivencia de la lámpara

^a De acuerdo a "CIE 97, Maintenance of indoor electric lighting systems", 2005, ISBN 3-900-734-34-8. Los valores deben ser determinados por el planificador.