

UNICO Q9 basic

trim

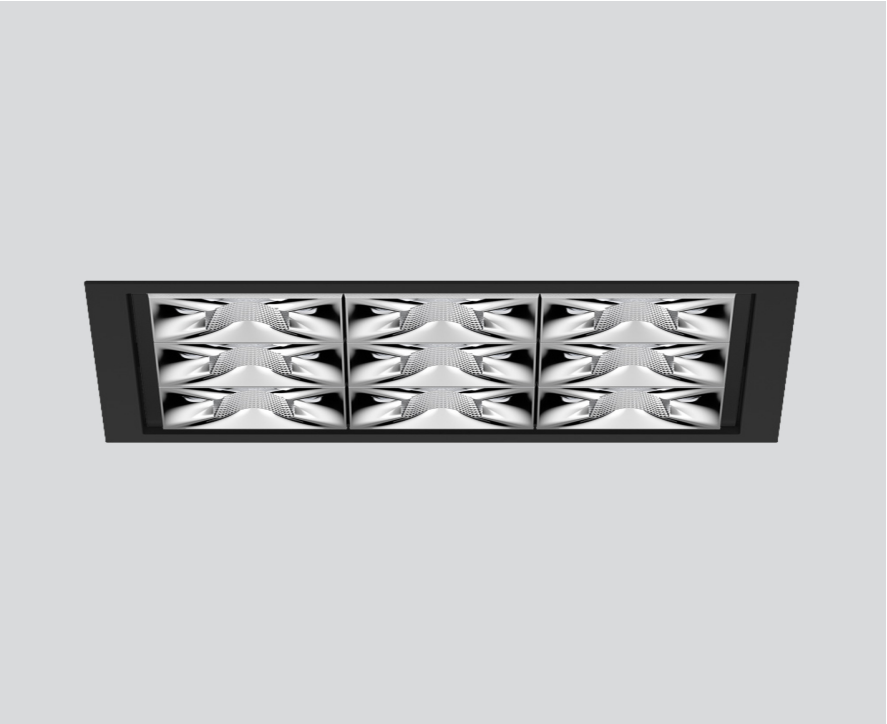
090-7Q941B0021 090-7Q9020B



Proyecto / Tipo

Notas

Cantidad / Fecha

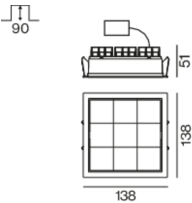


Luz múltiple empotrable descendente cuadrada para montar, de aluminio de colada a presión; montaje sin herramientas mediante kit de montaje con sistema de inserción por bola patentado; carcasa de montaje cuadrada; con marco negro intenso; apropiada para grosores de techo de 2-25 mm; equipado con nueve ópticas medium round; distribución de luz simétrica con precisa característica de emisión, ángulo de emisión 33°; reflector de alta calidad con óptica micro-facetada, superficie vaporizada de aluminio; reflector cromo; UGR ≤ 10; lámpara para el puesto de trabajo apta para pantallas según DIN EN 12464-1; luminancia por encima de 65° ≤ 3000 cd/m²; refrigeración pasiva de los LEDs por medio de una geometría de cuerpo de refrigeración optimizada; color de luz 2700 K; binning inicialmente MacAdam ≤ 3 SDCM; CRI ≥ 90; mín. 90 % del flujo luminoso después de 50000 h de vida útil; LEDs de alta eficiencia que proporcionan una alta reproducción cromática; grado de protección IP20; CP2; 220-240 V; incluido convertidor, no regulable; caja de conexión para cableado, 3 o 5 pines, disponible como accesorio; el accesorio se menciona por separado; fuente luminosa no sustituible; mecanismo de control sustituible por un técnico autorizado; sin reverberación;

Distribución luminosa



Diseño del producto



General

Techo | Empotrado

reflector cromo | RAL 9005 ¹

Set de montaje negro intenso

IP20

2530 lm

LED

2700 K

IRC ≥ 90

L90 / 50000 h

MacAdam inicial ≤ 3 SDCM

R_g: 101 | R_f: 91 | R_{t(1-15)}: 89

MR 0.56 | MDER 0.51

Óptico

medium round | ángulo de haz 33°

UGR ≤ 10 | ≥65° <3000 cd/m²

Eléctrico

non atenuable | 1 DALI Addr.

CP2 | 220-240 V

sistema 29.9 W

sistema 85 lm/W ²

Físico

borde

longitud 138 mm | ancho 138 mm | altura 51 mm

0.7 kg

Orificio

longitud 130 mm | ancho 130 mm

espesor mín. del techo 2 mm | espesor máx. del techo 25 mm

profundidad empotrada 90 mm

¹ Código RAL
² incluida la consideración de las pérdidas ópticas, las pérdidas de la unidad de control interno y la eficiencia del dispositivo operativo

Instrucciones de montaje



Calculadora de iluminación

