

L4

MOVE IT 45

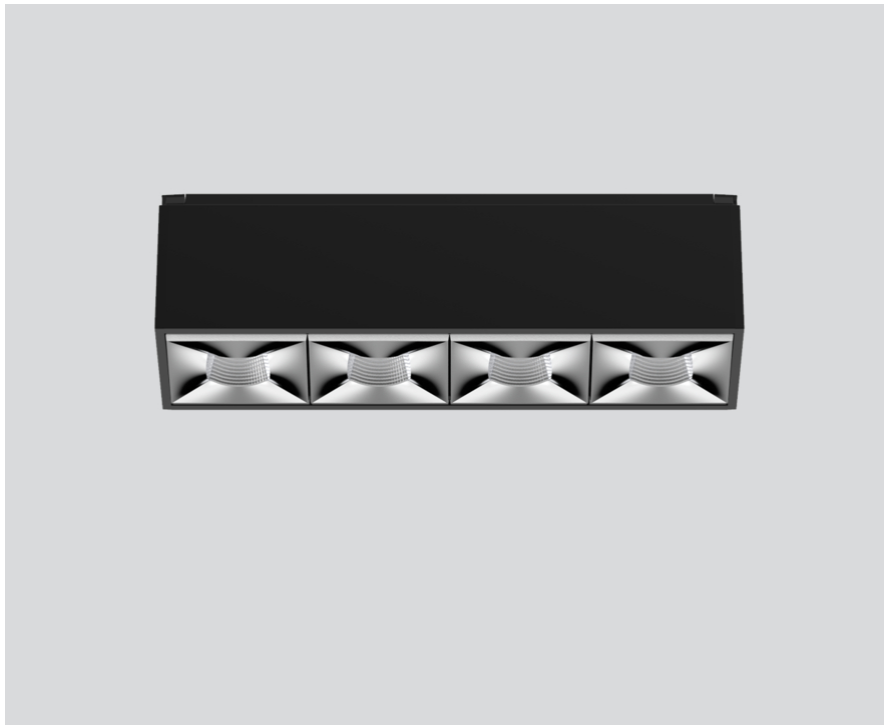
090-9L463EB001



Proyecto / Tipo

Notas

Cantidad / Fecha



General

Techo , Rail

negro , RAL 9005 ¹

Reflector cromo

IP20

1230 lm

inserto óptico 107 lm/W²

LED

4000 K

IRC ≥ 90

L80 / 50000 h

MacAdam inicial ≤ 3 SDCM

R_g: 102 , R_f: 93 , R_{f(1-15)}: 92

MR 0.81

MDER 0.74

Óptico

medium square

ángulo de haz 33°

UGR ≤ 10 , ≥ 65° < 1500 cd/m²

P_{stLM} ≤ 1.0 ³

SVM ≤ 0.4 ³

Eléctrico

DALI-2

48 V

fijación 13.6 W

inserto óptico 11.5 W

CP3

1 DALI Addr.

Físico

longitud 156 mm

ancho 43 mm

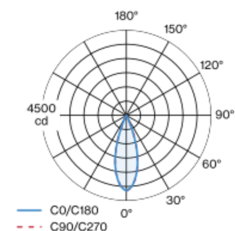
altura 48 mm

0.4 kg

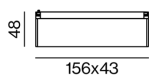
¹ Código RAL ² incluida la consideración de las pérdidas ópticas.

³ Valor del producto continente a plena carga (no atenuado)

Distribución luminosa



Diseño del producto



Instrucciones de montaje



Calculadora de iluminación



[*090-9L463EB001*] Los datos técnicos se refieren a los valores de medición para una temperatura ambiente de 25 °C. Los datos relativos al flujo luminoso están sujetos inicialmente a una tolerancia de ±10 %; los relativos a la potencia de conexión eléctrica, inicialmente a una tolerancia de ±10 %; y los relativos a la temperatura del color, inicialmente a ±150 K. Non nos hacemos responsables de posibles errores de impresión. Se aplican las Condiciones Generales de Contratación de XAL GmbH.

© XAL GmbH · Auer-Welsbach-Gasse 36 · 8055 Graz · Austria · www.xal.com

01.05.2025

1 / 2



Proyecto / Tipo

Notas

Cantidad / Fecha

Factor de mantenimiento

Tiempo de funcionamiento [h]	10 000	20 000	30 000	40 000	50 000
LLMF	0.94	0.91	0.89	0.87	0.84
LSF	1	1	1	1	1

MF	LMF × RSMF × LLMF × LSF	RSMF ^a	Factor de mantenimiento del local
MF	Factor de mantenimiento	LLMF	Factor de mantenimiento del flujo luminoso de la lámpara
LMF ^a	Factor de mantenimiento de la luminaria	LSF	Factor de supervivencia de la lámpara

^a De acuerdo a "CIE 97, Maintenance of indoor electric lighting systems", 2005, ISBN 3-900-734-34-8. Los valores deben ser determinados por el planificador.