

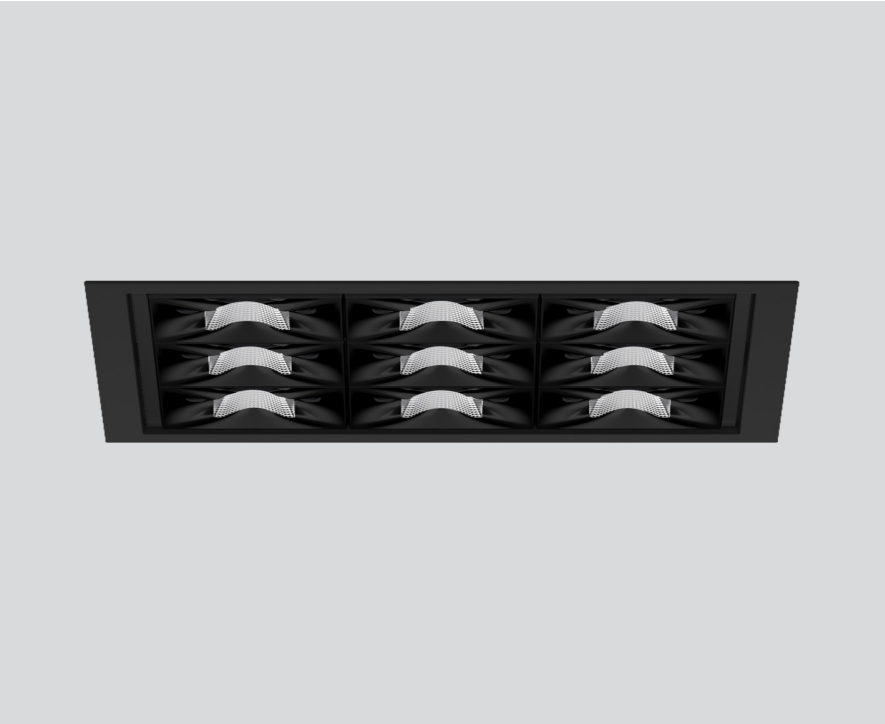
UNICO Q9 basic

trim

090-7Q953E0B21 090-7Q9020B



Proyecto / Tipo
Notas
Cantidad / Fecha



Luz múltiple empotrable descendente cuadrada para montar, de aluminio de colada a presión; montaje sin herramientas mediante kit de montaje con sistema de inserción por bola patentado; carcasa de montaje cuadrada; con marco negro intenso; apropiada para grosores de techo de 2-25 mm; equipado con nueve ópticas medium square; distribución de luz simétrica con precisa característica de emisión, ángulo de emisión 32°; reflector de alta calidad con óptica micro-facetada, superficie vaporizada de aluminio; reflector negro; UGR ≤ 10; lámpara para el puesto de trabajo apta para pantallas según DIN EN 12464-1; luminancia por encima de 65° ≤ 3000 cd/m²; refrigeración pasiva de los LEDs por medio de una geometría de cuerpo de refrigeración optimizada; color de luz 3000 K; binning inicialmente MacAdam ≤ 3 SDCM; CRI ≥ 90; mín. 90 % del flujo luminoso después de 50000 h de vida útil; LEDs de alta eficiencia que proporcionan una alta reproducción cromática; grado de protección IP20; CP2; 220-240 V; incluido convertidor DALI-2; caja de conexión para cableado, 3 o 5 pines, disponible como accesorio; el accesorio se menciona por separado; fuente luminosa no sustituible; mecanismo de control sustituible por un técnico autorizado; sin reverberación;

Distribución luminosa



Diseño del producto



General

Techo Empotrado
reflector negro RAL 9005 ¹
Set de montaje negro intenso
IP20
2650 lm

LED

3000 K
IRC ≥ 90
L90 / 50000 h
MacAdam inicial ≤ 3 SDCM
R _g : 100 R _f : 92 R _{f(1-15)} : 91
MR 0.64 MDER 0.58

Óptico

medium square ángulo de haz 32°
UGR ≤ 10 ≥65° <3000 cd/m²
PstLM ≤ 1.0 ² SVM ≤ 0.4 ²

Eléctrico

DALI-2 1 DALI Addr.
CP2 220-240 V
sistema 29.9 W
sistema 89 lm/W ³

Físico

borde
longitud 138 mm ancho 138 mm altura 51 mm
0.7 kg

Orificio

longitud 130 mm ancho 130 mm
espesor mín. del techo 2 mm espesor máx. del techo 25 mm
profundidad empotrada 90 mm

¹ Código RAL
² Valor del producto continente a plena carga (no atenuado)
³ incluida la consideración de las pérdidas ópticas, las pérdidas de la unidad de control interno y la eficiencia del dispositivo operativo

Instrucciones de montaje



Calculadora de iluminación

