

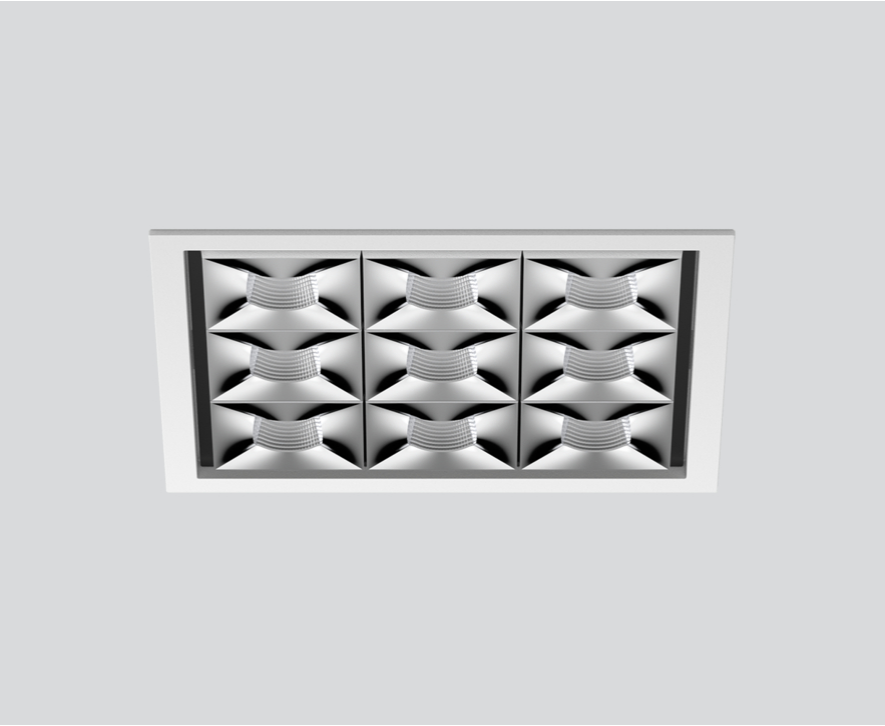
# UNICO Q9 basic

trim

090-7Q961E0021 090-7Q9020W

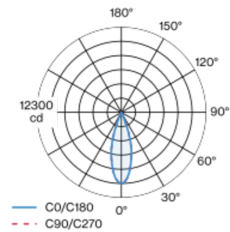


Proyecto / Tipo
Notas
Cantidad / Fecha

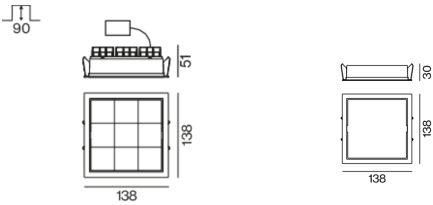


Luz múltiple empotrable descendente cuadrada para montar, de aluminio de colada a presión; montaje sin herramientas mediante kit de montaje con sistema de inserción por bola patentado; carcasa de montaje cuadrada; con marco blanco tráfico; apropiada para grosores de techo de 2-25 mm; equipado con nueve ópticas medium square; distribución de luz simétrica con precisa característica de emisión, ángulo de emisión 32°; reflector de alta calidad con óptica micro-facetada, superficie vaporizada de aluminio; reflector cromo; UGR ≤ 10; lámpara para el puesto de trabajo apta para pantallas según DIN EN 12464-1; luminancia por encima de 65° ≤ 3000 cd/m²; refrigeración pasiva de los LEDs por medio de una geometría de cuerpo de refrigeración optimizada; color de luz 4000 K; binning inicialmente MacAdam ≤ 3 SDCM; CRI ≥ 90; mín. 90 % del flujo luminoso después de 50000 h de vida útil; LEDs de alta eficiencia que proporcionan una alta reproducción cromática; grado de protección IP20; CP2; incluido convertidor, no regulable; caja de conexión para cableado, 3 o 5 pines, disponible como accesorio; el accesorio se menciona por separado; fuente luminosa no sustituible; mecanismo de control sustituible por un técnico autorizado; sin reverberación;

## Distribución luminosa



## Diseño del producto



## General

Techo , Empotrado
reflector cromo , RAL9016 <sup>1</sup>
Set de montaje blanco tráfico
IP20
2850 lm

## LED

4000 K
CRI ≥ 90
L90 / 50000 h
MacAdam inicial ≤ 3 SDCM
R <sub>g</sub> : 102 , R <sub>f</sub> : 93 , R <sub>f(1-15)</sub> : 92
MR 0.81
MDER 0.74

## Óptico

medium square
ángulo de haz 32°
UGR < 10 , ≥65° <3000 cd/m²

## Eléctrico

non atenuable
29.9 W
CP2
95 lm/W

## Físico

borde
longitud 119 mm
ancho 119 mm
altura 48 mm
0.71 kg

## Orificio

longitud 130 mm
ancho 130 mm
espesor mín. del techo 2 mm
espesor máx. del techo 25 mm
profundidad empotrada 90 mm

<sup>1</sup> Código RAL

## Instrucciones de montaje



## Calculadora de iluminación

