

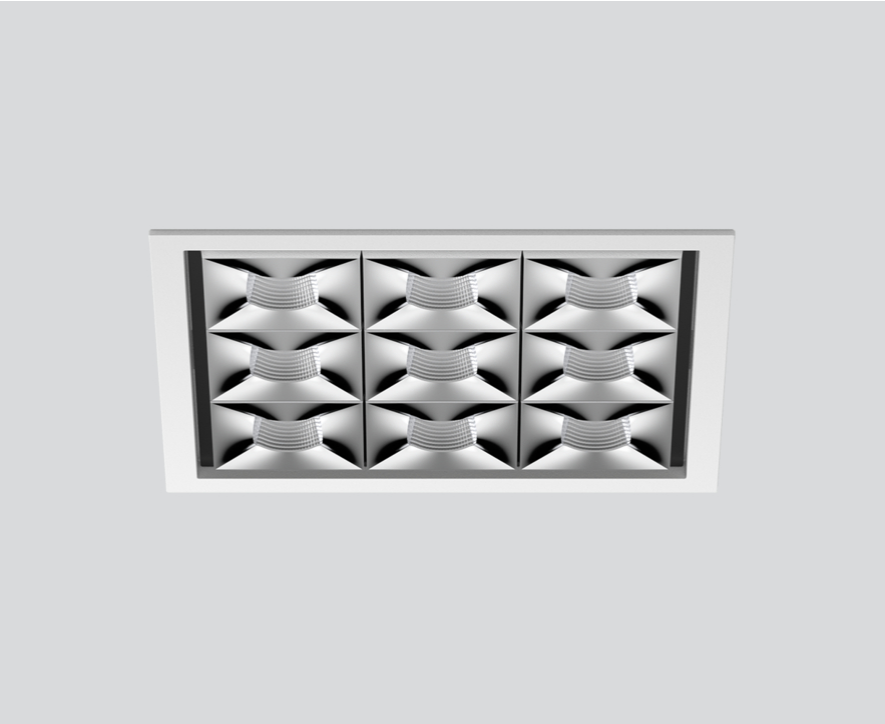
UNICO Q9 basic

trim

090-7Q943E0021 090-7Q9020W



Proyecto / Tipo
Notas
Cantidad / Fecha

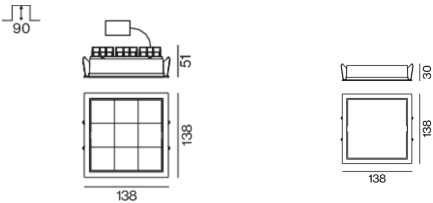


Luz múltiple empotrable descendente cuadrada para montar, de aluminio de colada a presión; montaje sin herramientas mediante kit de montaje con sistema de inserción por bola patentado; carcasa de montaje cuadrada; con marco blanco tráfico; apropiada para grosores de techo de 2-25 mm; equipado con nueve ópticas medium square; distribución de luz simétrica con precisa característica de emisión, ángulo de emisión 32°; reflector de alta calidad con óptica micro-facetada, superficie vaporizada de aluminio; reflector cromo; UGR ≤ 10; lámpara para el puesto de trabajo apta para pantallas según DIN EN 12464-1; luminancia por encima de 65° ≤ 3000 cd/m²; refrigeración pasiva de los LEDs por medio de una geometría de cuerpo de refrigeración optimizada; color de luz 2700 K; binning inicialmente MacAdam ≤ 3 SDCM; CRI ≥ 90; min. 90 % del flujo luminoso después de 50000 h de vida útil; LEDs de alta eficiencia que proporcionan una alta reproducción cromática; grado de protección IP20; CP2; incluido convertidor DALI-2; caja de conexión para cableado, 3 o 5 pines, disponible como accesorio; el accesorio se menciona por separado; fuente luminosa no sustituible; mecanismo de control sustituible por un técnico autorizado; sin reverberación;

Distribución luminosa



Diseño del producto



General

Techo , Empotrado
reflector cromo , RAL9016 ¹
Set de montaje blanco tráfico
IP20
2490 lm

LED

2700 K
CRI ≥ 90
L90 / 50000 h
MacAdam inicial ≤ 3 SDCM
R _g : 101 , R _f : 91 , R _{t(1-15)} : 89
MR 0.56
MDER 0.51

Óptico

medium square
ángulo de haz 32°
UGR < 10 , ≥65° <3000 cd/m²
PstLM ≤ 1.0 ²
SVM ≤ 0.4 ²

Eléctrico

DALI-2
29.9 W
CP2
83 lm/W

Físico

borde
longitud 119 mm
ancho 119 mm
altura 48 mm
0.71 kg

Orificio

longitud 130 mm
ancho 130 mm
espesor mín. del techo 2 mm
espesor máx. del techo 25 mm
profundidad empotrada 90 mm

¹ Código RAL

² Valor del producto continente a plena carga (no atenuado)

Instrucciones de montaje



Calculadora de iluminación



UNICO Q9 basic

trim

090-7Q943E0021 090-7Q9020W



Proyecto / Tipo	
Notas	
Cantidad / Fecha	

Factor de mantenimiento

Tiempo de funcionamiento [h]	10 000	20 000	30 000	40 000	50 000
LLMF	0.96	0.95	0.95	0.94	0.93
LSF	1	1	1	1	1

MF LMF × RSMF × LLMF × LSF
MF Factor de mantenimiento
LMF^a Factor de mantenimiento de la luminaria

RSMF^a Factor de mantenimiento del local
LLMF Factor de mantenimiento del flujo luminoso de la lámpara
LSF Factor de supervivencia de la lámpara

^a De acuerdo a "CIE 97, Maintenance of indoor electric lighting systems", 2005, ISBN 3-900-734-34-8. Los valores deben ser determinados por el planificador.

Tipos de disyuntores

Tipo de disyuntor automático	Numero de fijaciones
B10	37
B16	60
C10	37
C16	60

Componentes

MOUNTING SET with trim

TIPO	COLOR	L-AN-AL (MM)	NÚMERO(S) DE ARTÍCULO
para falsos techos	blanco tráfico	138-138-30	090-7Q9020W



Accesorios de montaje

MOUNTING SET with trim

TIPO	COLOR	L-AN-AL (MM)	NÚMERO(S) DE ARTÍCULO
para falsos techos	blanco tráfico	138-138-30	090-7Q9020W



Accesorios de montaje

THROUGH WIRING CONNECTION BOX

TIPO	L-AN-AL (MM)	NÚMERO(S) DE ARTÍCULO
cable non DIM ø 4 – 12 mm	105-58-30	005-2531110
DALI cable ø 4 – 12 mm	105-58-30	005-2551110

