

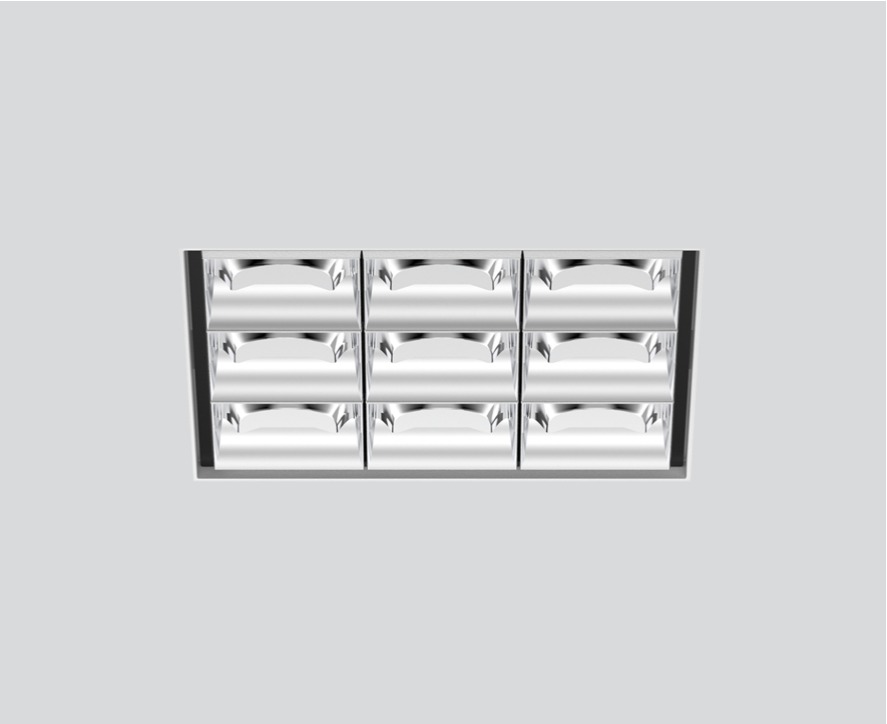
UNICO Q9 basic

trimless

090-7Q961K0021 090-7Q90100

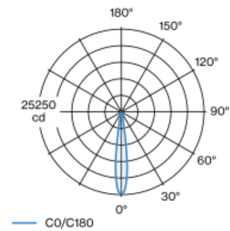


Proyecto / Tipo
Notas
Cantidad / Fecha

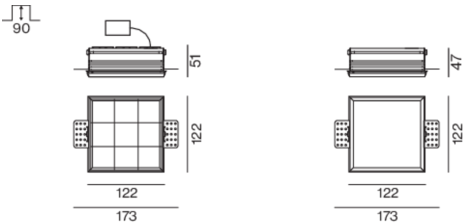


Luz múltiple empotrable descendente cuadrada para montar, de aluminio de colada a presión; montaje sin herramientas mediante kit de montaje con sistema de inserción por bola patentado; carcasa de montaje cuadrada; para montaje sin borde en techos de cartón yeso; para instalación en techos con grosor de 12,5/15/20/25 mm; equipado con nueve ópticas spot round; distribución de luz simétrica con precisa característica de emisión, ángulo de emisión 15°; reflector de alta calidad con óptica micro-facetada, superficie vaporizada de aluminio; reflector cromo; UGR ≤ 10; lámpara para el puesto de trabajo apta para pantallas según DIN EN 12464-1; luminancia por encima de 65° ≤ 1500 cd/m²; refrigeración pasiva de los LEDs por medio de una geometría de cuerpo de refrigeración optimizada; color de luz 4000 K; binning inicialmente MacAdam ≤ 3 SDCM; CRI ≥ 90; mín. 90 % del flujo luminoso después de 50000 h de vida útil; LEDs de alta eficiencia que proporcionan una alta reproducción cromática; grado de protección IP20; CP2; 220-240 V; incluido convertidor, no regulable; caja de conexión para cableado, 3 o 5 pines, disponible como accesorio; el accesorio se menciona por separado; fuente luminosa no sustituible; mecanismo de control sustituible por un técnico autorizado; sin reverberación;

Distribución luminosa



Diseño del producto



General

Techo , Empotrado
reflector cromo
IP20
2130 lm

LED

4000 K
IRC ≥ 90
L90 / 50000 h
MacAdam inicial ≤ 3 SDCM
R _g : 102 , R _f : 93 , R _{f(1-15)} : 92
MR 0.81
MDER 0.74

Óptico

spot round
ángulo de haz 15°
UGR ≤ 10 , ≥65° <1500 cd/m²

Eléctrico

non atenuable
220-240 V
sistema 29.9 W
sistema 71 lm/W ¹
CP2

Físico

sin borde
longitud 122 mm
ancho 122 mm
altura 51 mm
0.83 kg

Orificio

longitud 130 mm
ancho 130 mm
espesor mín. del techo 12.5 mm
espesor máx. del techo 25 mm
profundidad empotrada 90 mm

¹ incluida la consideración de las pérdidas ópticas, las pérdidas de la unidad de control interno y la eficiencia del dispositivo operativo

Instrucciones de montaje



Calculadora de iluminación

