

# UNICO Q9 basic

trim

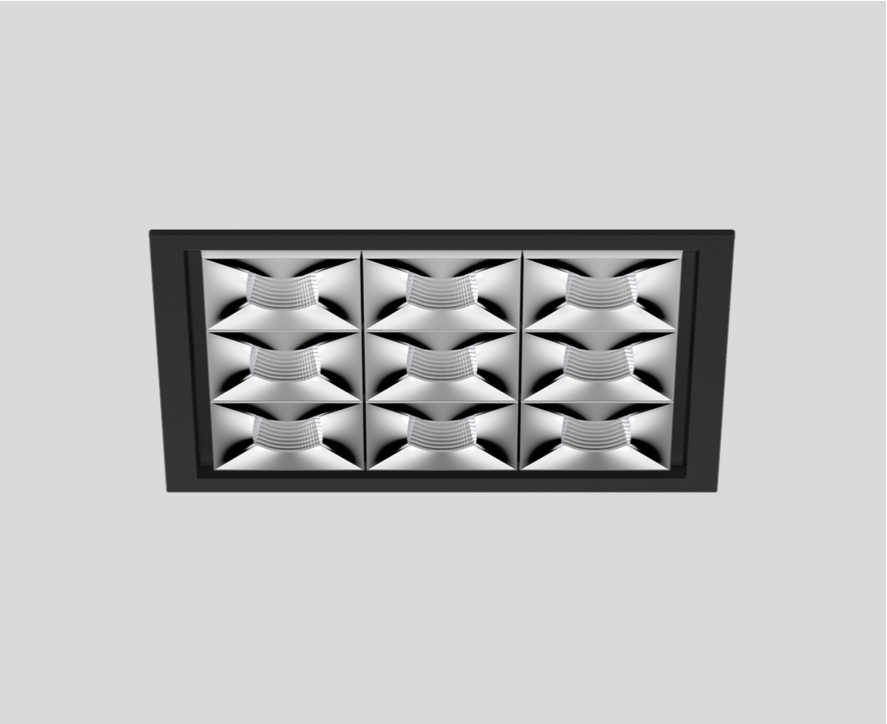
090-7Q963E0021 090-7Q9020B



Proyecto / Tipo

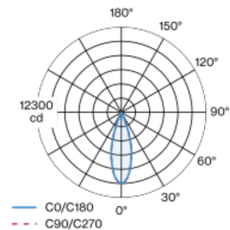
Notas

Cantidad / Fecha

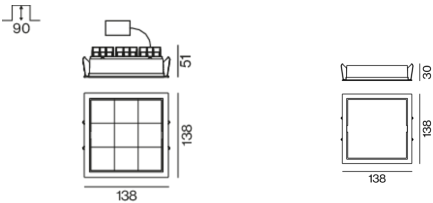


Luz múltiple empotrable descendente cuadrada para montar, de aluminio de colada a presión; montaje sin herramientas mediante kit de montaje con sistema de inserción por bola patentado; carcasa de montaje cuadrada; con marco negro intenso; apropiada para grosores de techo de 2-25 mm; equipado con nueve ópticas medium square; distribución de luz simétrica con precisa característica de emisión, ángulo de emisión 32°; reflector de alta calidad con óptica micro-facetada, superficie vaporizada de aluminio; reflector cromo; UGR ≤ 10; lámpara para el puesto de trabajo apta para pantallas según DIN EN 12464-1; luminancia por encima de 65° ≤ 3000 cd/m²; refrigeración pasiva de los LEDs por medio de una geometría de cuerpo de refrigeración optimizada; color de luz 4000 K; binning inicialmente MacAdam ≤ 3 SDCM; CRI ≥ 90; mín. 90 % del flujo luminoso después de 50000 h de vida útil; LEDs de alta eficiencia que proporcionan una alta reproducción cromática; grado de protección IP20; CP2; incluido convertidor DALI-2; caja de conexión para cableado, 3 o 5 pines, disponible como accesorio; el accesorio se menciona por separado; fuente luminosa no sustituible; mecanismo de control sustituible por un técnico autorizado; sin reverberación;

## Distribución luminosa



## Diseño del producto



### General

Techo , Empotrado

reflector cromo , RAL9005 <sup>1</sup>

Set de montaje negro intenso

IP20

2850 lm

### LED

4000 K

CRI ≥ 90

L90 / 50000 h

MacAdam inicial ≤ 3 SDCM

R<sub>g</sub>: 102 , R<sub>f</sub>: 93 , R<sub>f(1-15)</sub>: 92

MR 0.81

MDER 0.74

### Óptico

medium square

ángulo de haz 32°

UGR < 10 , ≥ 65° < 3000 cd/m²

PstLM ≤ 1.0 <sup>2</sup>

SVM ≤ 0.4 <sup>2</sup>

### Eléctrico

DALI-2

29.9 W

CP2

95 lm/W

### Físico

borde

longitud 119 mm

ancho 119 mm

altura 48 mm

0.71 kg

### Orificio

longitud 130 mm

ancho 130 mm

espesor mín. del techo 2 mm

espesor máx. del techo 25 mm

profundidad empotrada 90 mm

<sup>1</sup> Código RAL  
<sup>2</sup> Valor del producto continente a plena carga (no atenuado)

## Instrucciones de montaje



## Calculadora de iluminación

