

SQUADRO 1 x 4 lamps wallwasher

track

149-2231518A



Proyecto / Tipo

Notas

Cantidad / Fecha



General

Techo , Rail

min. inclinación 15°

inclinación máx. 15°

giro 365°

negro

IP20

6100 lm

LED

3000 K

IRC ≥ 80

L80 / 50000 h

MacAdam inicial ≤ 3 SDCM

MR 0.58

MDER 0.52

Óptico

wall floor washer

PstLM ≤ 1.0 ¹

SVM ≤ 0.4 ¹

Eléctrico

non atenuable

220-240 V

sistema 51 W

sistema 120 lm/W²

CP1

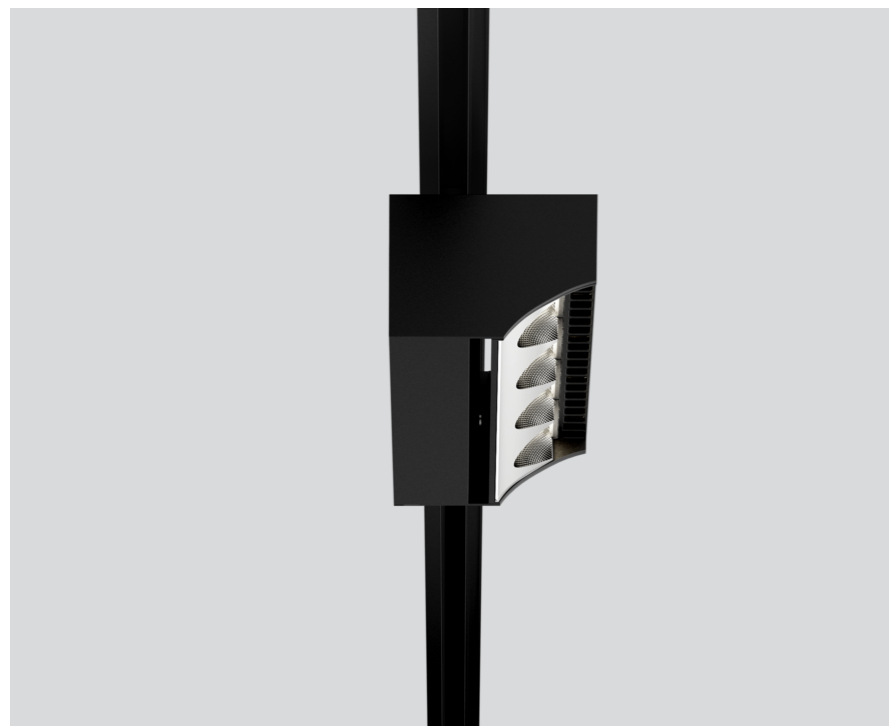
Físico

longitud 258 mm

ancho 104 mm

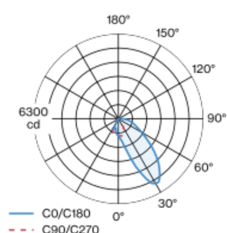
altura 76 mm

1.4 kg

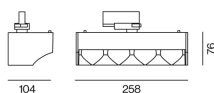


Proyector en rail electrificado de fundición de aluminio en la versión con 4 lámparas; superficie pintada al polvo en negro; driver integrado en el proyector; disipador de calor para proporcionar una gestión térmica óptima y enfriamiento pasivo de los LEDs; con tecnología COB (Chip on Board) para una máxima eficacia; color de luz 3000 K; binning inicialmente MacAdam ≤ 3 SDCM; CRI ≥ 80 ; min. 80 % del flujo luminoso después de 50000 horas de funcionamiento; LED energéticamente eficientes con alto rendimiento de color; proyector para zonas de pasillos wall floor washer con reflectores especiales de múltiples superficies de formas libres con óptica facetada para una orientación de la luz sumamente precisa; iluminación precisa de estanterías y de zonas de pasillos; evitando de forma óptima el deslumbramiento longitudinal para un elevado confort visual en la zona del pasillo; módulo de iluminación ajustable (orientable entre +15° y -15°); giratorio 365°; grado de protección IP20; vidrio de protección IP40 disponible como accesorio; el accesorio se menciona por separado; CP1; 220-240 V; incluido convertidor, no regulable; adaptador para instalación sin herramientas y facilita el desplazamiento en diferentes carriles de 3 fases; incluye accesorio para la correcta alineación de la luminaria; fuente luminosa sustituible por un técnico autorizado; mecanismo de control sustituible por un técnico autorizado;

Distribución luminosa



Diseño del producto



¹ Valor del producto continente a plena carga (no atenuado)

² incluida la consideración de las pérdidas ópticas, las pérdidas de la unidad de control interno y la eficiencia del dispositivo operativo

Instrucciones de montaje



Calculadora de iluminación



[149-2231518A] Los datos técnicos se refieren a los valores de medición para una temperatura ambiente de 25 °C. Los datos relativos al flujo luminoso están sujetos inicialmente a una tolerancia de ± 10 %; los relativos a la potencia de conexión eléctrica, inicialmente a una tolerancia de ± 10 %; y los relativos a la temperatura del color, inicialmente a ± 150 K. Non nos hacemos responsables de posibles errores de impresión. Se aplican las Condiciones Generales de Contratación de XAL GmbH.

© XAL GmbH · Auer-Welsbach-Gasse 36 · 8055 Graz · Austria · www.xal.com

04.05.2025

1 / 2

SQUADRO 1 × 4 lamps wallwasher

track
149-2231518A



Proyecto / Tipo

Notas

Cantidad / Fecha

Tipos de disyuntores

Tipo de disyuntor automático	Numero de fijaciones
B10	5
B13	7
B16	10
B20	12
C10	10
C13	15
C16	20
C20	24

Accesorios opticos

IP40 PROTECTION GLASS

NÚMERO(S) DE ARTÍCULO
049-2930010

