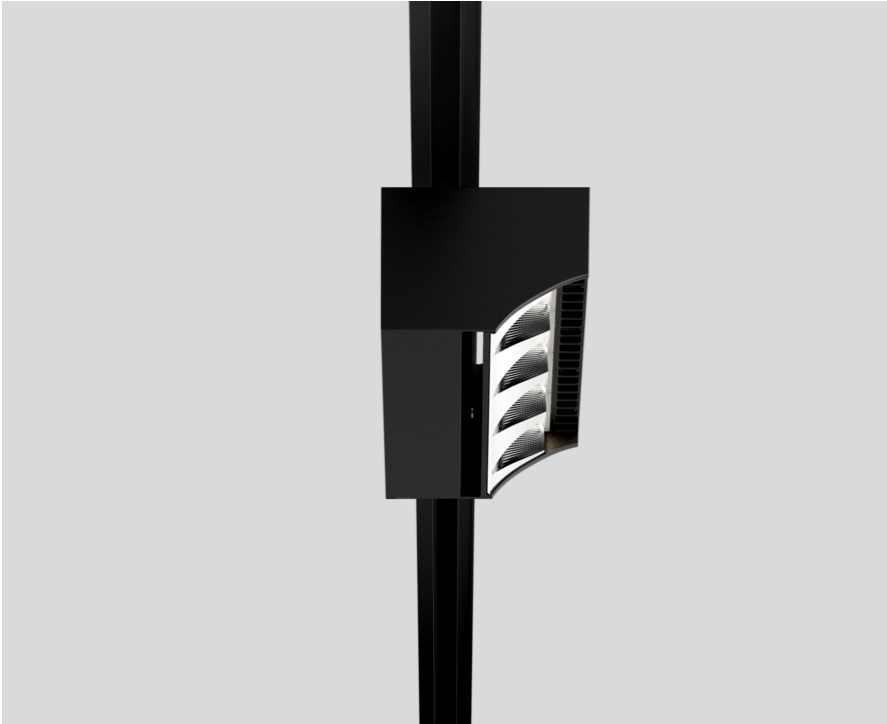


SQUADRO 1 × 4 lamps wallwasher

track
149-2231538S

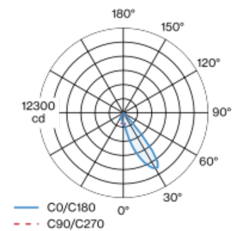


Proyecto / Tipo
Notas
Cantidad / Fecha

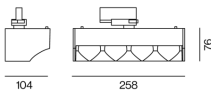


Proyector en rail electrificado de fundición de aluminio en la versión con 4 lámparas; superficie pintada al polvo en negro intenso; driver integrado en el proyector; disipador de calor para proporcionar una gestión térmica óptima y enfriamiento pasivo de los LEDs; con tecnología COB (Chip on Board) para una máxima eficacia; color de luz 3000 K; binning inicialmente MacAdam ≤ 3 SDCM; CRI ≥ 80 ; mín. 80 % del flujo luminoso después de 50000 horas de funcionamiento; LED energéticamente eficientes con alto rendimiento de color; proyector para zonas de pasillos shelf floor washer con reflectores especiales de múltiples superficies de formas libres con óptica facetada para una orientación de la luz sumamente precisa; iluminación precisa de estanterías y de zonas de pasillos; evitando de forma óptima el deslumbramiento longitudinal para un elevado confort visual en la zona del pasillo; módulo de iluminación ajustable (orientable entre $+15^\circ$ y -15°); giratorio 365° ; grado de protección IP20; vidrio de protección IP40 disponible como accesorio; el accesorio se menciona por separado; CP1; 220-240 V; incluido convertidor DALI-2; adaptador para instalación sin herramientas y facilita el desplazamiento en diferentes carriles de 3 fases; incluye accesorio para la correcta alineación de la luminaria; fuente luminosa sustituible por un técnico autorizado; mecanismo de control sustituible por un técnico autorizado;

Distribución luminosa



Diseño del producto



General

Techo Rail
mín. inclinación 15°
inclinación máx. 15°
giro 365°
negro intenso RAL 9005 ¹
IP20
6010 lm

LED

3000 K
IRC ≥ 80
L80 / 50000 h
MacAdam inicial ≤ 3 SDCM
MR 0.58 MDER 0.52

Óptico

shelf floor washer
PstLM ≤ 1.0 ² SVM ≤ 0.4 ²

Eléctrico

DALI-2
CP1 220-240 V
sistema 51 W
sistema 118 lm/W ³

Físico

longitud 258 mm ancho 104 mm altura 76 mm
1.4 kg

¹ Código RAL

² Valor del producto continente a plena carga (no atenuado)

³ incluida la consideración de las pérdidas ópticas, las pérdidas de la unidad de control interno y la eficiencia del dispositivo operativo

Instrucciones de montaje



Calculadora de iluminación

