

SQUADRO 1 × 4 lamps wallwasher

track

149-2231617S



Proyecto / Tipo

Notas

Cantidad / Fecha



General

Techo , Rail

min. inclinación 15°

inclinación máx. 15°

giro 365°

blanco

IP20

6380 lm

LED

4000 K

IRC ≥ 80

L80 / 50000 h

MacAdam inicial ≤ 3 SDCM

MR 0.74

MDER 0.67

Óptico

shelf floor washer

PstLM ≤ 1.0¹

SVM ≤ 0.4¹

Eléctrico

non atenuable

220-240 V

sistema 51 W

sistema 125 lm/W²

CP1

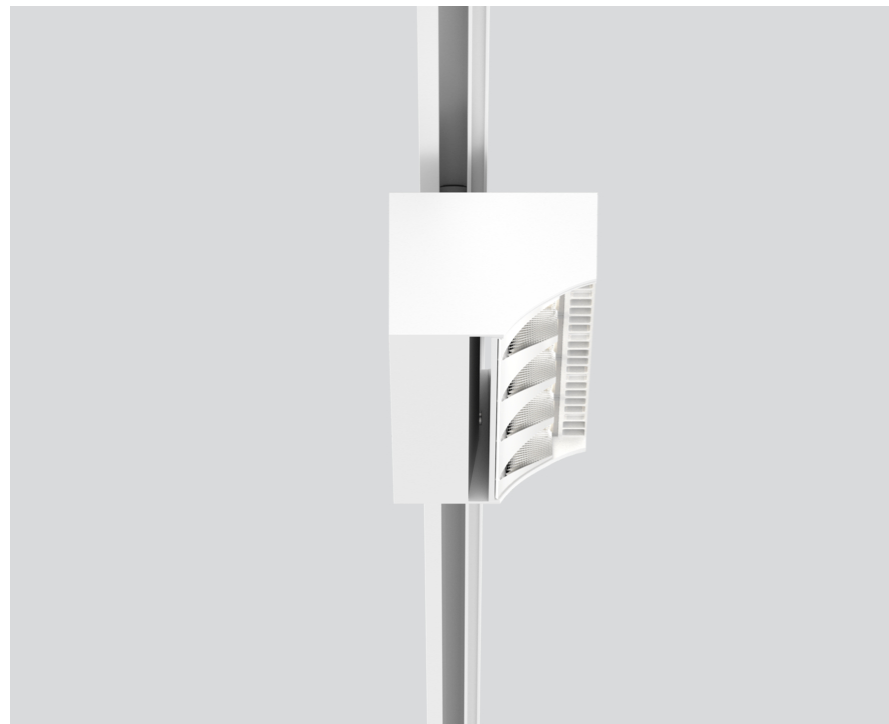
Físico

longitud 258 mm

ancho 104 mm

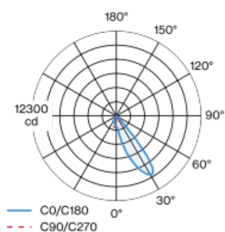
altura 76 mm

1.4 kg

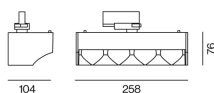


Proyector en rail electrificado de fundición de aluminio en la versión con 4 lámparas; superficie pintada al polvo en blanco; driver integrado en el proyector; disipador de calor para proporcionar una gestión térmica óptima y enfriamiento pasivo de los LEDs; con tecnología COB (Chip on Board) para una máxima eficacia; color de luz 4000 K; binning inicialmente MacAdam ≤ 3 SDCM; CRI ≥ 80; min. 80 % del flujo luminoso después de 50000 horas de funcionamiento; LED energéticamente eficientes con alto rendimiento de color; proyector para zonas de pasillos shelf floor washer con reflectores especiales de múltiples superficies de formas libres con óptica facetada para una orientación de la luz sumamente precisa; iluminación precisa de estanterías y de zonas de pasillos; evitando de forma óptima el deslumbramiento longitudinal para un elevado confort visual en la zona del pasillo; módulo de iluminación ajustable (orientable entre +15° y -15°); giratorio 365°; grado de protección IP20; vidrio de protección IP40 disponible como accesorio; el accesorio se menciona por separado; CP1; 220-240 V; incluido convertidor, no regulable; adaptador para instalación sin herramientas y facilita el desplazamiento en diferentes carriles de 3 fases; incluye accesorio para la correcta alineación de la luminaria; fuente luminosa sustituible por un técnico autorizado; mecanismo de control sustituible por un técnico autorizado;

Distribución luminosa



Diseño del producto



¹ Valor del producto continente a plena carga (no atenuado)

² incluida la consideración de las pérdidas ópticas, las pérdidas de la unidad de control interno y la eficiencia del dispositivo operativo

Instrucciones de montaje



Calculadora de iluminación

