

UNICO Q9 basic

trim

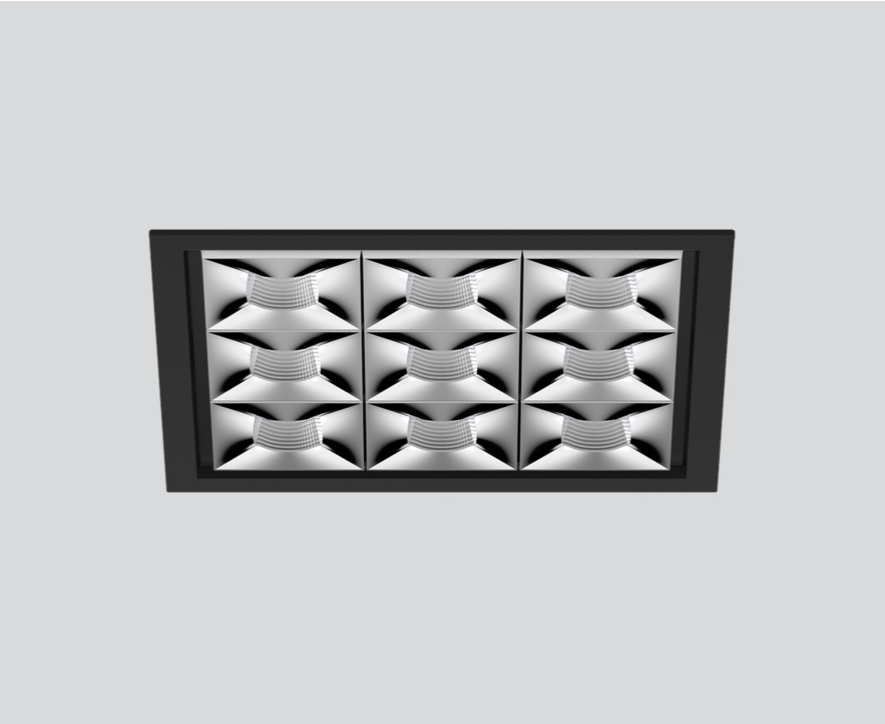
090-7Q951E0021 090-7Q9020B



Proyecto / Tipo

Notas

Cantidad / Fecha

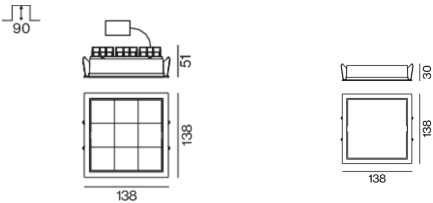


Luz múltiple empotrable descendente cuadrada para montar, de aluminio de colada a presión; montaje sin herramientas mediante kit de montaje con sistema de inserción por bola patentado; carcasa de montaje cuadrada; con marco negro intenso; apropiada para grosores de techo de 2-25 mm; equipado con nueve ópticas medium square; distribución de luz simétrica con precisa característica de emisión, ángulo de emisión 32°; reflector de alta calidad con óptica micro-facetada, superficie vaporizada de aluminio; reflector cromo; UGR ≤ 10; lámpara para el puesto de trabajo apta para pantallas según DIN EN 12464-1; luminancia por encima de 65° ≤ 3000 cd/m²; refrigeración pasiva de los LEDs por medio de una geometría de cuerpo de refrigeración optimizada; color de luz 3000 K; binning inicialmente MacAdam ≤ 3 SDCM; CRI ≥ 90; mín. 90 % del flujo luminoso después de 50000 h de vida útil; LEDs de alta eficiencia que proporcionan una alta reproducción cromática; grado de protección IP20; CP2; incluido convertidor, no regulable; caja de conexión para cableado, 3 o 5 pines, disponible como accesorio; el accesorio se menciona por separado; fuente luminosa no sustituible; mecanismo de control sustituible por un técnico autorizado; sin reverberación;

Distribución luminosa



Diseño del producto



General

Techo , Empotrado

reflector cromo , RAL9005 ¹

Set de montaje negro intenso

IP20

2650 lm

LED

3000 K

CRI ≥ 90

L90 / 50000 h

MacAdam inicial ≤ 3 SDCM

R_g: 100 , R_f: 92 , R_{f(1-15)}: 91

MR 0.64

MDER 0.58

Óptico

medium square

ángulo de haz 32°

UGR < 10 , ≥65° <3000 cd/m²

Eléctrico

non atenuable

29.9 W

CP2

89 lm/W

Físico

borde

longitud 119 mm

ancho 119 mm

altura 48 mm

0.71 kg

Orificio

longitud 130 mm

ancho 130 mm

espesor mín. del techo 2 mm

espesor máx. del techo 25 mm

profundidad empotrada 90 mm

¹ Código RAL

Instrucciones de montaje



Calculadora de iluminación



UNICO Q9 basic

trim

090-7Q951E0021 090-7Q9020B



Proyecto / Tipo

Notas

Cantidad / Fecha

Factor de mantenimiento

Tiempo de funcionamiento [h]	10 000	20 000	30 000	40 000	50 000
LLMF	0.96	0.95	0.95	0.94	0.93
LSF	1	1	1	1	1

MF	LMF × RSMF × LLMF × LSF	RSMF ^a	Factor de mantenimiento del local
MF	Factor de mantenimiento	LLMF	Factor de mantenimiento del flujo luminoso de la lámpara
LMF ^a	Factor de mantenimiento de la luminaria	LSF	Factor de supervivencia de la lámpara

^a De acuerdo a "CIE 97, Maintenance of indoor electric lighting systems", 2005, ISBN 3-900-734-34-8. Los valores deben ser determinados por el planificador.

Tipos de disyuntores

Tipo de disyuntor automático	Numero de fijaciones
B10	30
B16	49
B20	61
B25	76
C10	30
C16	49
C20	61
C25	76

Componentes

MOUNTING SET with trim

TIPO	COLOR	L-AN-AL (MM)	NÚMERO(S) DE ARTÍCULO
para falsos techos	negro intenso	138-138-30	090-7Q9020B



Accesorios de montaje

MOUNTING SET with trim

TIPO	COLOR	L-AN-AL (MM)	NÚMERO(S) DE ARTÍCULO
para falsos techos	negro intenso	138-138-30	090-7Q9020B



Accesorios de montaje

THROUGH WIRING CONNECTION BOX

TIPO	L-AN-AL (MM)	NÚMERO(S) DE ARTÍCULO
cable non DIM ø 4 – 12 mm	105-58-30	005-2531110
DALI cable ø 4 – 12 mm	105-58-30	005-2551110

