

# SQUADRO 1 x 4 lamps wallwasher

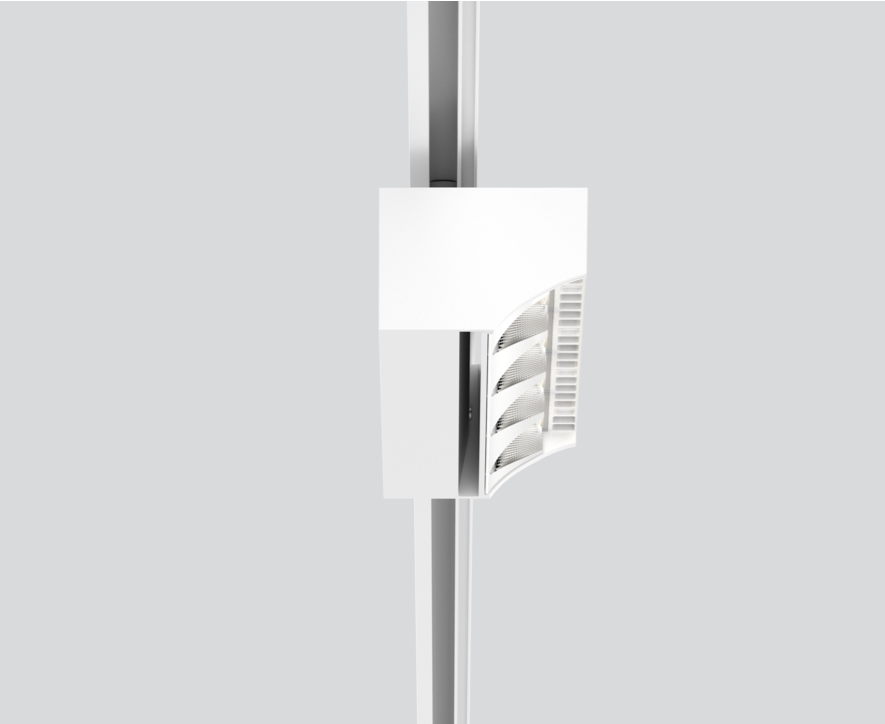
track  
149-2231637S



Proyecto / Tipo

Notas

Cantidad / Fecha



Proyector en rail electrificado de fundición de aluminio en la versión con 4 lámparas; superficie pintada al polvo en blanco; driver integrado en el proyector; disipador de calor para proporcionar una gestión térmica óptima y enfriamiento pasivo de los LEDs; con tecnología COB (Chip on Board) para una máxima eficacia; color de luz 4000 K; binning inicialmente MacAdam  $\leq 3$  SDCM; CRI  $\geq 80$ ; min. 80 % del flujo luminoso después de 50000 horas de funcionamiento; LED energéticamente eficientes con alto rendimiento de color; proyector para zonas de pasillos shelf floor washer con reflectores especiales de múltiples superficies de formas libres con óptica facetada para una orientación de la luz sumamente precisa; iluminación precisa de estanterías y de zonas de pasillos; evitando de forma óptima el deslumbramiento longitudinal para un elevado confort visual en la zona del pasillo; módulo de iluminación ajustable (orientable entre  $+15^\circ$  y  $-15^\circ$ ); giratorio  $365^\circ$ ; grado de protección IP20; vidrio de protección IP40 disponible como accesorio; el accesorio se menciona por separado; CP1 220-240V; incluido convertidor DALI-2; adaptador para instalación sin herraments y facilita el desplazamiento en diferentes carriles de 3 fases; incluye accesorio para la correcta alineación de la luminaria; fuente luminosa sustituible por un técnico autorizado; mecanismo de control sustituible por un técnico autorizado;



General

Techo , Rail

inclinable mín 15°

inclinable máx 15°

rotación 365°

blanco

IP20

6380 lm

LED

4000 K

CRI  $\geq 80$

L80 / 50000 h

MacAdam inicial  $\leq 3$  SDCM

MR 0.74

MDER 0.67

Óptico

shelf floor washer

PstLM  $\leq 1.0$ <sup>1</sup>

SVM  $\leq 0.4$ <sup>1</sup>

Eléctrico

DALI-2

51 W

CP1 220-240V

125 lm/W

Físico

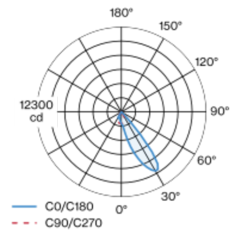
longitud 258 mm

ancho 104 mm

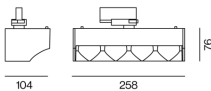
altura 76 mm

1.4 kg

## Distribución luminosa



## Diseño del producto



<sup>1</sup> Valor del producto continente a plena carga (no atenuado)

## Instrucciones de montaje



## Calculadora de iluminación

