

SQUADRO 2 × 4 lamps wallwasher

track

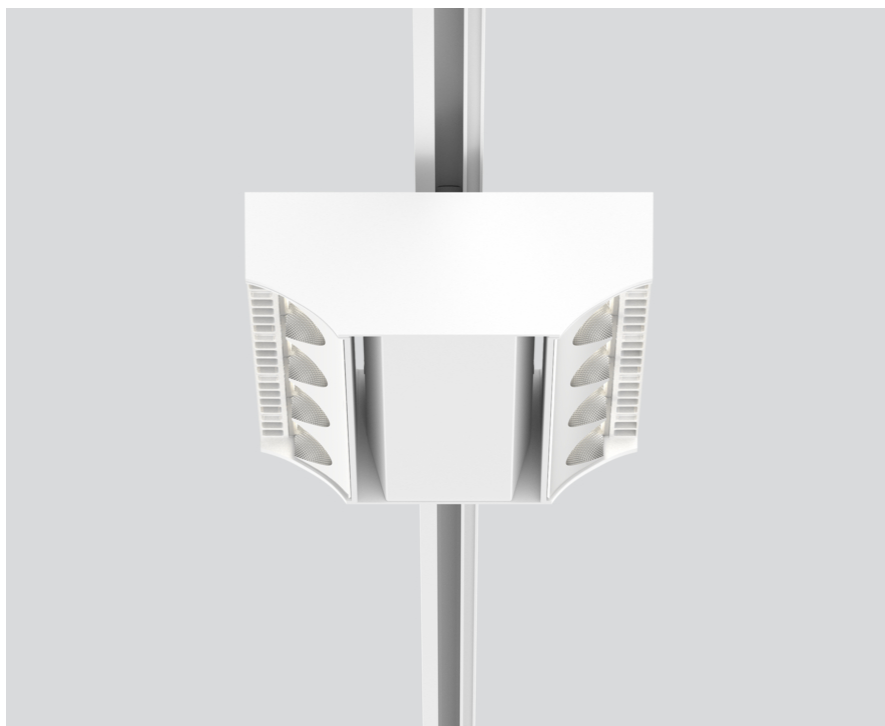
149-2240537B



Proyecto / Tipo

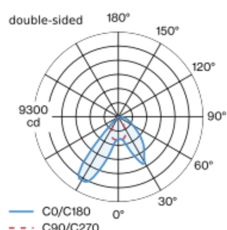
Notas

Cantidad / Fecha

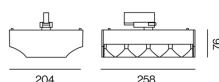


Proyector en rail electrificado de fundición de aluminio en la versión con 2x4 lámparas; superficie pintada al polvo en blanco tráfico; driver integrado en el proyector; disipador de calor para proporcionar una gestión térmica óptima y enfriamiento pasivo de los LEDs; con tecnología COB (Chip on Board) para una máxima eficacia; color de luz 3000 K; binning inicialmente MacAdam ≤ 3 SDCM; CRI ≥ 80 ; mín. 80 % del flujo luminoso después de 50000 horas de funcionamiento; LED energéticamente eficientes con alto rendimiento de color; Proyector para zonas de pasillos 1x shelf / 1x wall floor washer con reflectores especiales de múltiples superficies de formas libres con óptica facetada para una orientación de la luz sumamente precisa; iluminación precisa de estanterías y de zonas de pasillos; evitando de forma óptima el deslumbramiento longitudinal para un elevado confort visual en la zona del pasillo; módulos de iluminación ajustables (orientable entre $+15^\circ$ y -15°); giratorio 365° ; grado de protección IP20; vidrio de protección IP40 disponible como accesorio; el accesorio se menciona por separado; CP1; 220-240 V; incluido convertidor DALI-2; adaptador para instalación sin herramientas y facilita el desplazamiento en diferentes carriles de 3 fases; incluye accesorio para la correcta alineación de la luminaria; fuente luminosa sustituible por un técnico autorizado; mecanismo de control sustituible por un técnico autorizado;

Distribución luminosa



Diseño del producto



General

Techo | Rail

mín. inclinación 15°

inclinación máx. 15°

giro 365°

blanco tráfico | RAL 9016 ¹

IP20

10700 lm

LED

3000 K

IRC ≥ 80

L80 / 50000 h

MacAdam inicial ≤ 3 SDCM

MR 0.58 | MDER 0.52

Óptico

shelf / wall floor washer

PstLM ≤ 1.0 ^{2 3 4 5} | SVM ≤ 0.4 ^{2 3 4 5}

Eléctrico

DALI-2 | 2 DALI Addr.

CP1 | 220-240 V

sistema 86 W

sistema 124 lm/W ⁶

Físico

longitud 258 mm | ancho 204 mm | altura 76 mm

2.5 kg

¹ Código RAL ² de dos lados ³ single sided wall floor

⁴ single sided shelf floor

⁵ Valor del producto continente a plena carga (no atenuado)

⁶ incluida la consideración de las pérdidas ópticas, las pérdidas de la unidad de control interno y la eficiencia del dispositivo operativo

Instrucciones de montaje



Calculadora de iluminación



[149-2240537B] Los datos técnicos se refieren a los valores de medición para una temperatura ambiente de 25 °C. Los datos relativos al flujo luminoso están sujetos inicialmente a una tolerancia de $\pm 10\%$; los relativos a la potencia de conexión eléctrica, inicialmente a una tolerancia de $\pm 10\%$; y los relativos a la temperatura del color, inicialmente a ± 150 K. Non nos hacemos responsables de posibles errores de impresión. Se aplican las Condiciones Generales de Contratación de XAL GmbH.

© XAL GmbH · Auer-Welsbach-Gasse 36 · 8055 Graz · Austria · www.xal.com

02.07.2025

1 / 1