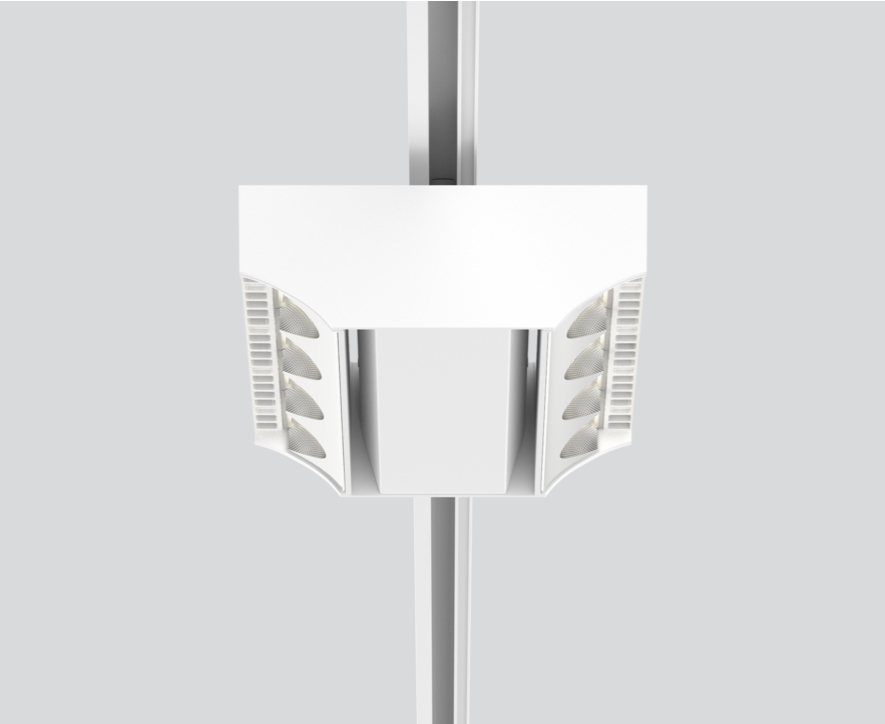


# SQUADRO 2 × 4 lamps wallwasher

track  
149-2241617B

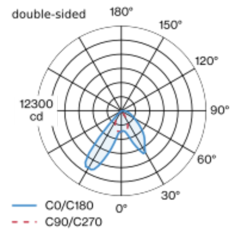


Proyecto / Tipo	
Notas	
Cantidad / Fecha	

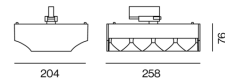


Proyector en rail electrificado de fundición de aluminio en la versión con 2x4 lámparas; driver integrado en el proyector; disipador de calor para proporcionar una gestión térmica óptima y enfriamiento pasivo de los LEDs; con tecnología COB (Chip on Board) para una máxima eficacia; LED energéticamente eficientes con alto rendimiento de color; Proyector para zonas de pasillos 1x shelf / 1x wall floor washer con reflectores especiales de múltiples superficies de formas libres con óptica facetada para una orientación de la luz sumamente precisa; iluminación precisa de estanterías y de zonas de pasillos; evitando de forma óptima el deslumbramiento longitudinal para un elevado confort visual en la zona del pasillo; módulos de iluminación ajustables (orientable entre +15° y -15°); vidrio de protección IP40 disponible como accesorio; el accesorio se menciona por separado; incluido convertidor, no regulable; adaptador para instalación sin herramientas y facilita el desplazamiento en diferentes carriles de 3 fases; incluye accesorio para la correcta alineación de la luminaria;

## Distribución luminosa



## Diseño del producto



### General

Techo , Rail	
inclinable mín 15°	
inclinable máx 15°	
rotación 365°	
blanco , RAL9016 <sup>1</sup>	
IP20	
12800 lm	

### LED

4000 K	
CRI ≥ 80	
L80 / 50000 h	
MacAdam inicial ≤ 3 SDCM	
MR 0.74	
MDER 0.67	

### Óptico

shelf / wall floor washer	
---------------------------	--

### Eléctrico

non atenuable	
101 W	
CP1 220-240V	
127 lm/W	

### Físico

longitud 258 mm	
ancho 204 mm	
altura 76 mm	
2.5 kg	

<sup>1</sup> Código RAL

## Instrucciones de montaje

