

# SQUADRO 2 × 4 lamps wallwasher

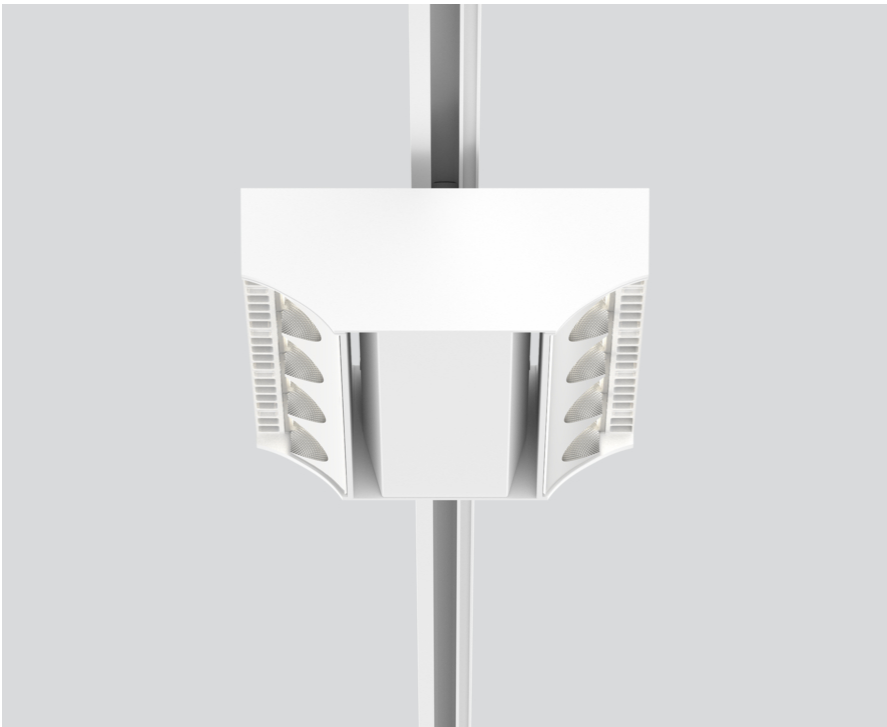
track  
149-2241617S



Proyecto / Tipo

Notas

Cantidad / Fecha



Proyector en rail electrificado de fundición de aluminio en la versión con 2x4 lámparas; superficie pintada al polvo en blanco; driver integrado en el proyector; disipador de calor para proporcionar una gestión térmica óptima y enfriamiento pasivo de los LEDs; con tecnología COB (Chip on Board) para una máxima eficacia; color de luz 4000 K; binning inicialmente MacAdam  $\leq 3$  SDCM; CRI  $\geq 80$ ; mín. 80 % del flujo luminoso después de 50000 horas de funcionamiento; LED energéticamente eficientes con alto rendimiento de color; proyector para zonas de pasillos shelf floor washer con reflectores especiales de múltiples superficies de formas libres con óptica facetada para una orientación de la luz sumamente precisa; iluminación precisa de estanterías y de zonas de pasillos; evitando de forma óptima el deslumbramiento longitudinal para un elevado confort visual en la zona del pasillo; módulos de iluminación ajustables (orientable entre  $+15^\circ$  y  $-15^\circ$ ); giratorio  $365^\circ$ ; grado de protección IP20; vidrio de protección IP40 disponible como accesorio; el accesorio se menciona por separado; CP1; 220-240 V; incluido convertidor, no regulable; adaptador para instalación sin herramientas y facilita el desplazamiento en diferentes carriles de 3 fases; incluye accesorio para la correcta alineación de la luminaria; fuente luminosa sustituible por un técnico autorizado; mecanismo de control sustituible por un técnico autorizado;



General

Techo | Rail

mín. inclinación  $15^\circ$

inclinación máx.  $15^\circ$

giro  $365^\circ$

blanco | RAL 9016 <sup>1</sup>

IP20

12800 lm

LED

4000 K

IRC  $\geq 80$

L80 / 50000 h

MacAdam inicial  $\leq 3$  SDCM

MR 0.74 | MDER 0.67

Óptico

shelf floor washer

Eléctrico

non atenuable

CP1 | 220-240 V

sistema 101 W

sistema 127 lm/W <sup>2</sup>

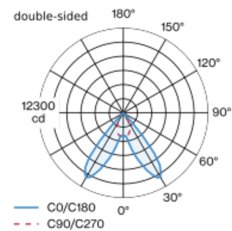
Físico

longitud 258 mm | ancho 204 mm | altura 76 mm

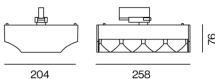
2.5 kg

<sup>1</sup> Código RAL  
<sup>2</sup> incluida la consideración de las pérdidas ópticas, las pérdidas de la unidad de control interno y la eficiencia del dispositivo operativo

## Distribución luminosa



## Diseño del producto



## Instrucciones de montaje



## Calculadora de iluminación

