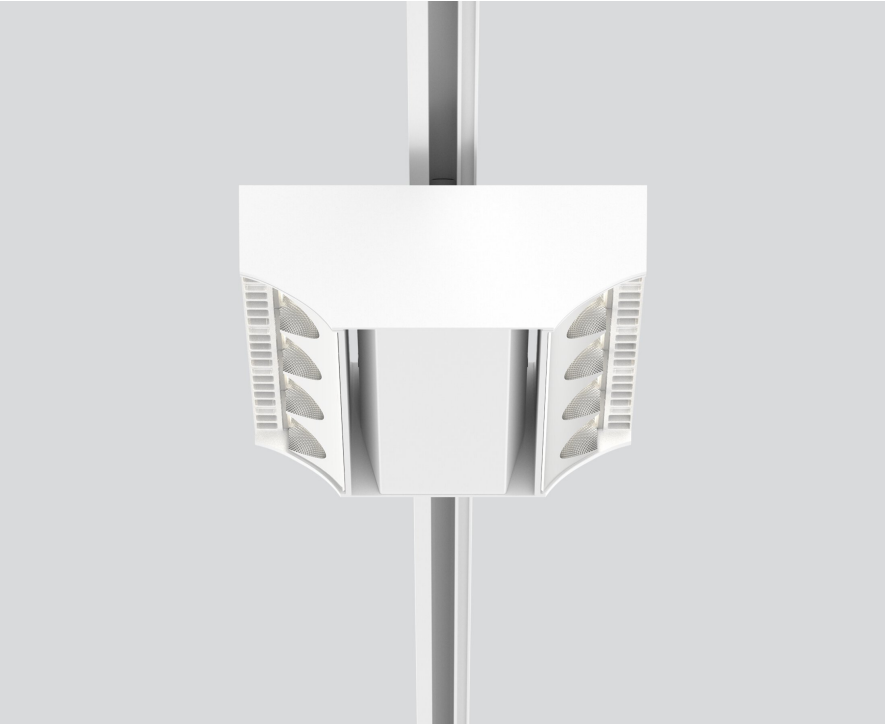


# SQUADRO 2 × 4 lamps wallwasher

track  
149-2241637B

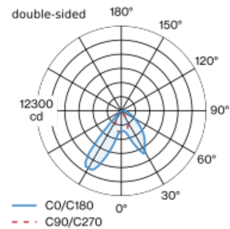


Proyecto / Tipo
Notas
Cantidad / Fecha



Proyector en rail electrificado de fundición de aluminio en la versión con 2x4 lámparas; superficie pintada al polvo en blanco tráfico; driver integrado en el proyector; disipador de calor para proporcionar una gestión térmica óptima y enfriamiento pasivo de los LEDs; con tecnología COB (Chip on Board) para una máxima eficacia; color de luz 4000 K; binning inicialmente MacAdam  $\leq 3$  SDCM; CRI  $\geq 80$ ; mín. 80 % del flujo luminoso después de 50000 horas de funcionamiento; LED energéticamente eficientes con alto rendimiento de color; Proyector para zonas de pasillos 1x shelf / 1x wall floor washer con reflectores especiales de múltiples superficies de formas libres con óptica facetada para una orientación de la luz sumamente precisa; iluminación precisa de estanterías y de zonas de pasillos; evitando de forma óptima el deslumbramiento longitudinal para un elevado confort visual en la zona del pasillo; módulos de iluminación ajustables (orientable entre  $+15^\circ$  y  $-15^\circ$ ); giratorio  $365^\circ$ ; grado de protección IP20; vidrio de protección IP40 disponible como accesorio; el accesorio se menciona por separado; CP1; 220-240 V; incluido convertidor DALI-2; adaptador para instalación sin herramientas y facilita el desplazamiento en diferentes carriles de 3 fases; incluye accesorio para la correcta alineación de la luminaria; fuente luminosa sustituible por un técnico autorizado; mecanismo de control sustituible por un técnico autorizado;

## Distribución luminosa



## Diseño del producto



## General

Techo   Rail
mín. inclinación $15^\circ$
inclinación máx. $15^\circ$
giro $365^\circ$
blanco tráfico   RAL 9016 <sup>1</sup>
IP20
12800 lm

## LED

4000 K
IRC $\geq 80$
L80 / 50000 h
MacAdam inicial $\leq 3$ SDCM
MR 0.74   MDER 0.67

## Óptico

shelf / wall floor washer
PstLM $\leq 1.0$ <sup>2 3 4 5</sup>   SVM $\leq 0.4$ <sup>2 3 4 5</sup>

## Eléctrico

DALI-2   2 DALI Addr.
CP1   220-240 V
sistema 101 W
sistema 127 lm/W <sup>6</sup>

## Físico

longitud 258 mm   ancho 204 mm   altura 76 mm
2.5 kg

<sup>1</sup> Código RAL <sup>2</sup> de dos lados <sup>3</sup> single sided wall floor  
<sup>4</sup> single sided shelf floor  
<sup>5</sup> Valor del producto continente a plena carga (no atenuado)  
<sup>6</sup> incluida la consideración de las pérdidas ópticas, las pérdidas de la unidad de control interno y la eficiencia del dispositivo operativo

## Instrucciones de montaje



## Calculadora de iluminación

