

SQUADRO 2 × 4 lamps wallwasher

track

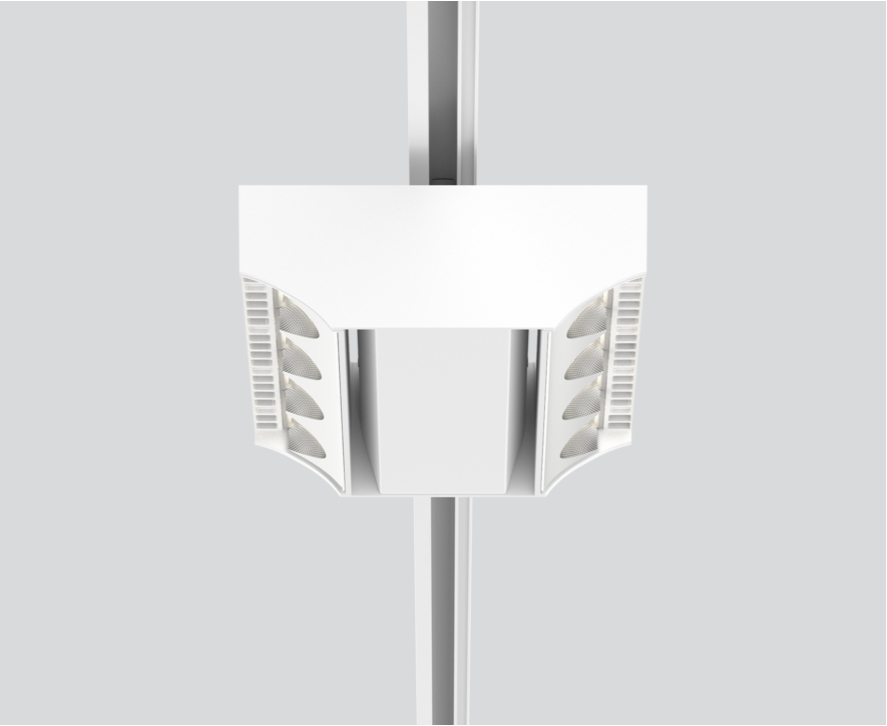
149-2241637S



Proyecto / Tipo

Notas

Cantidad / Fecha



General

Techo , Rail

inclinable mín 15°

inclinable máx 15°

rotación 365°

blanco , RAL9016 ¹

IP20

12800 lm

LED

4000 K

CRI ≥ 80

L80 / 50000 h

MacAdam inicial ≤ 3 SDCM

MR 0.74

MDER 0.67

Óptico

shelf floor washer

PstLM ≤ 1.0 ²

SVM ≤ 0.4 ²

Eléctrico

DALI-2

101 W

CP1 220-240V

127 lm/W

2 DALI Addr.

Físico

longitud 258 mm

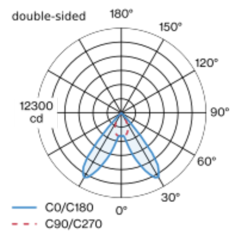
ancho 204 mm

altura 76 mm

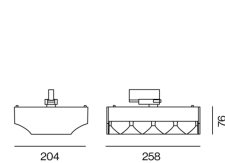
2.5 kg

Proyector en rail electrificado de fundición de aluminio en la versión con 2x4 lámparas; driver integrado en el proyector; disipador de calor para proporcionar una gestión térmica óptima y enfriamiento pasivo de los LEDs; con tecnología COB (Chip on Board) para una máxima eficacia; LED energéticamente eficientes con alto rendimiento de color; proyector para zonas de pasillos shelf floor washer con reflectores especiales de múltiples superficies de formas libres con óptica facetada para una orientación de la luz sumamente precisa; iluminación precisa de estanterías y de zonas de pasillos; evitando de forma óptima el deslumbramiento longitudinal para un elevado confort visual en la zona del pasillo; módulos de iluminación ajustables (orientable entre +15° y -15°); vidrio de protección IP40 disponible como accesorio; el accesorio se menciona por separado; incluido convertidor, no regulable; adaptador para instalación sin herramientas y facilita el desplazamiento en diferentes carriles de 3 fases; incluye accesorio para la correcta alineación de la luminaria;

Distribución luminosa



Diseño del producto



¹ Código RAL
² Valor del producto continente a plena carga (no atenuado)

Instrucciones de montaje



Calculadora de iluminación



SQUADRO 2 × 4 lamps wallwasher

track
149-2241637S



Proyecto / Tipo

Notas

Cantidad / Fecha

Tipos de disyuntores

Tipo de disyuntor automático	Numero de fijaciones
B10	5
B13	6
B16	8
B20	10
C10	8
C13	10
C16	13
C20	17

Accesorios opticos

IP40 PROTECTION GLASS

NÚMERO(S) DE ARTÍCULO
049-2940010

