

BO 55

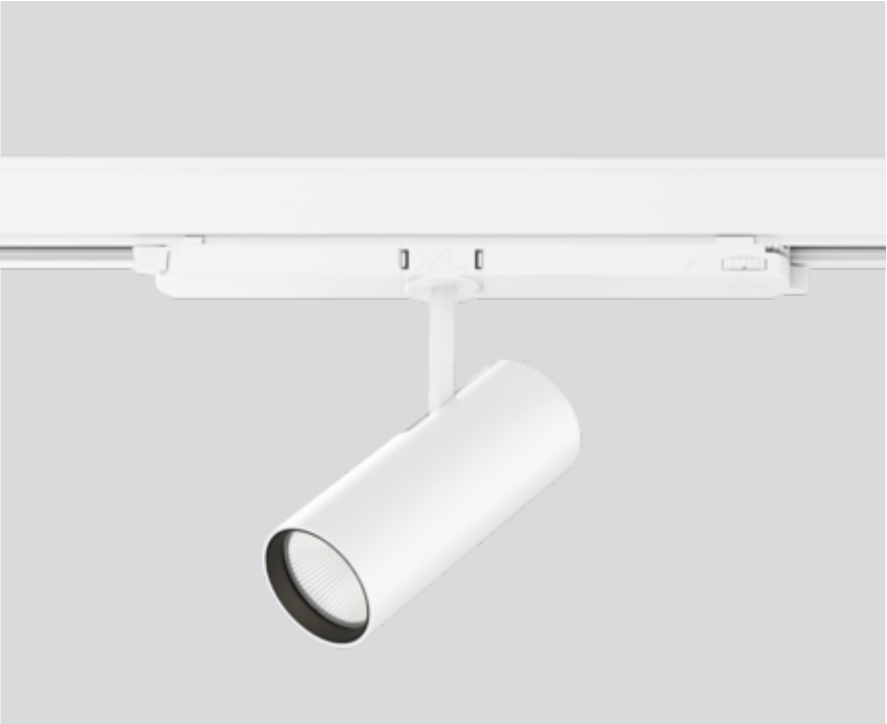
track
180-7312537F



Proyecto / Tipo

Notas

Cantidad / Fecha



220-240V

355°

X-PERT

X-PERT

General

Techo , Rail

inclinable máx 90°

rotación 355°

blanco , RAL9016 ¹

IP20

2080 lm

LED

3000 K

CRI ≥ 90

L80 / 50000 h

MacAdam inicial ≤ 2 SDCM

R_g: 100 , R_f: 91 , R_{f(1-5)}: 88

MR 0.59

MDER 0.53

Óptico

flood

ángulo de haz 38°

PstLM ≤ 1.0 ²

SVM ≤ 0.4 ²

Eléctrico

DALI-2

24.7 W

CP2 220-240V

84 lm/W

1 DALI Addr.

Físico

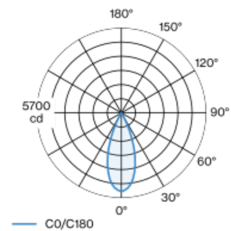
diámetro 55 mm

altura 140 mm

0.5 kg

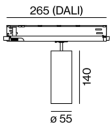
Proyector de carril electrificado cilíndrico de fundición de aluminio inyectado con adaptador universal 3PH; idioma de formas clásico en diseño noble para la exigencias más altas; superficie pintada al polvo en blanco; giratorio 355° y orientable 90°; convertidor integrado en el adaptador de barra conductora; refrigeración pasiva de los LEDs por medio de una geometría de cuerpo de refrigeración optimizada; con tecnología COB (Chip on Board) para eficiencia máxima; ninguna formación de sombras múltiples; color de luz 3000 K; binning inicialmente MacAdam ≤ 2 SDCM; CRI ≥ 90; mín. 80 % del flujo luminoso después de 50000 horas de funcionamiento; LED energéticamente eficientes con alto rendimiento de color; reflector de alta calidad vaporizado de aluminio con revestimiento de facetas esféricas; característica de difusión precisa con ángulo de proyección de 38°; buen antideslumbramiento a través de nivel de punto de luz retraído; el accesorio óptico está disponible como accesorio; el accesorio se menciona por separado; grado de protección IP20; CP2 220-240V; adaptador para instalación sin herramientas y facilita el desplazamiento en diferentes carriles de 3 fases; incluido convertidor DALI-2; confort visual sin parpadeos mediante regulación de corriente analógica (valor mínimo del 1%); fuente luminosa sustituible por un técnico autorizado; mecanismo de control sustituible por un técnico autorizado;

Distribución luminosa



flood 38°		
h (m)	E0° (lx)	ø (m)
1	5270	0.70
2	1320	1.40
3	590	2.09
4	330	2.79
5	210	3.49

Diseño del producto



¹ Código RAL
² Valor del producto continente a plena carga (no atenuado)

Instrucciones de montaje



Calculadora de iluminación





Proyecto / Tipo

Notas

Cantidad / Fecha

Factor de mantenimiento

Tiempo de funcionamiento [h]	10 000	20 000	30 000	40 000	50 000
LLMF	0.96	0.92	0.88	0.85	0.81
LSF	1	1	1	1	1

MF	LMF × RSMF × LLMF × LSF	RSMF ^a	Factor de mantenimiento del local
MF	Factor de mantenimiento	LLMF	Factor de mantenimiento del flujo luminoso de la lámpara
LMF ^a	Factor de mantenimiento de la luminaria	LSF	Factor de supervivencia de la lámpara

^a De acuerdo a "CIE 97, Maintenance of indoor electric lighting systems", 2005, ISBN 3-900-734-34-8. Los valores deben ser determinados por el planificador.

Tipos de disyuntores

Tipo de disyuntor automático	Numero de fijaciones
B10	31
B13	40
B16	50
B20	62
B25	78
C10	52
C13	67
C16	85
C20	104
C25	130

Accesorios opticos

HONEYCOMB LOUVER

COLOR	Ø (MM)	NÚMERO(S) DE ARTÍCULO
negro intenso	50	007-1965598



Accesorios opticos

OVAL LENS

Ø (MM)	NÚMERO(S) DE ARTÍCULO
50	007-1965890



SOFT LENS

Ø (MM)	NÚMERO(S) DE ARTÍCULO
50	007-1965990



WALLWASHER LENS

Ø (MM)	NÚMERO(S) DE ARTÍCULO
50	007-1965790

