

# In sintesi

## Riguardo a XAL

- 05 Lighting without limits
- 06 La nostra storia
- 08 In rete in tutto il mondo
- 10 Ad unirici è una passione

## Competenze

- 12 Barcelona Creative Lab  
Gartner Interiors
- 16 Sviluppo e produzione meccanica  
The Gherkin
- 20 Sviluppo e produzione elettronica  
MOSH Bar & Dinner
- 24 Gestione della qualità  
Lanserhof Sylt
- 28 Dichiarazione ambientale di prodotto  
Mads Nørgaard
- 32 Customised Solutions  
Palais Schwarzenbergplatz
- 36 Acustica e luce  
E-Campus
- 40 Digital Solutions  
Tribune dell'ippodromo
- 44 Risparmiare energia  
Scuola Maria Ward



## 48 Conversione ai LED

Clinica regionale

## 52 Colori speciali

Borealis AG

## 56 Assistenza alla progettazione

Duomo di Graz

### Prodotti

## 60 UNICO

Aertssen Group

## 64 SPIO

Calvin Klein

## 68 MOVE IT PRO

Dr. Ortlechner

## 72 SASSO

Land Rover Exhibition Center

### Sostenibilità Services

## 76 Illuminazione sostenibile

## 78 Il vostro fornitore di luce al completo

### Gruppo XAL

## 80 Wever & Ducre

## 84 Wästberg

## 88 xilence

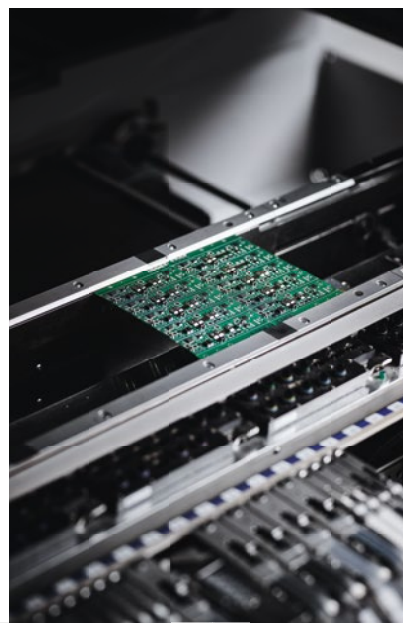
“We  
are pushing  
boundaries  
to make your  
visionary  
ideas  
become  
reality.”

# Lighting without limits

Da oltre 35 anni collaboriamo con architetti, designer e progettisti sviluppando corpi illuminanti particolari, al massimo livello tecnico, convincenti per stile ed estetica. Inseguendo sempre un obiettivo: superare i limiti del fattibile tecnicamente e rendere possibili progetti visionari. Ci riusciamo grazie ai nostri collaboratori che danno il meglio di sé in laboratori di design, centri produttivi e distributivi in tutto il mondo. Trovarci sul posto è fondamentale per avere successo insieme ai clienti. L'efficienza organizzativa e il profondo know-how di produzione ci permettono di andare incontro alle necessità individuali dei clienti e di estendere costantemente l'assortimento di prodotti. Affrontare sfide apparentemente insuperabili è il motore che ci spinge e ci ispira ogni giorno. Dalla nuova concezione all'innovazione del prodotto: una strada che nasce oltrepassando i confini.



# La nostra storia



## 1989

### Fondazione

Andreas Hierzer apre xenon lights, la prima azienda del gruppo, lavorando in un garage dove sviluppa innovativi sistemi di funi e binari elettrificati alogeni. Il principio modulare dei prodotti assume un ruolo fondamentale.

*Xenon*<sup>Δ</sup>  
LIGHTS

## 2000

### Internazionalizzazione

Dopo aver istituito la prima società internazionale affiliata negli USA, seguono a breve quelle in Germania, Svizzera e Gran Bretagna; oggi XAL è presente in tutto il mondo con 30 società nazionali.

## 2002

### Prime serie di prodotti in tecnologia LED e con innovazioni decisive per il mercato

Oggi XAL è sinonimo di innovazione e di oltre 20 anni di esperienza nella tecnologia LED: abbiamo capito prima di altri che i LED erano destinati a plasmare il futuro dell'industria illuminotecnica e investiamo con lungimiranza nella produzione elettronica della nostra sede centrale. Lancio sul mercato della serie di apparecchi rotondi VELA. Da allora sono diventati intramontabili classici del design.

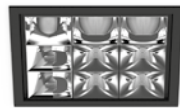
Nel 2004 cambiano il nome dell'azienda e il logo. Xenon lights diventa Xenon Architectural Lighting e in seguito XAL.

**XAL**

## 2007

### Ampliamento della produzione in Europa

Per andare incontro alle esigenze dei clienti in modo rapido e flessibile investiamo di continuo nello sviluppo dei nostri stabilimenti e tecnologie produttive della sede centrale in Austria. Con l'apertura della XAL Slovenia e la costruzione di uno stabilimento a Murska Sobota compiamo un passo importante verso la massima accuratezza produttiva interna.



## 2011

### Inaugurazione di XALcc

Lo sviluppo tecnologico continua a rimanere prioritario: nel XAL Competence Center con laboratori certificati uniamo tutte le competenze, dallo sviluppo alla produzione in serie, in modo da assicurare sempre la massima qualità.

### Wever & Ducré

#### diventa parte del gruppo XAL

L'assortimento di prodotti del marchio belga Wever & Ducré va ad ampliare l'offerta del gruppo XAL aggiungendo corpi illuminanti decorativi per hotel, ristoranti e abitazioni private.



## 2017

### Istituzione del BCL

Nella capitale europea del design nasce il Barcelona Creative Lab. Un team internazionale di designer ed esperti di luce sviluppa innovazioni pionieristiche in stretta collaborazione con il XAL Competence Center. Il primo prodotto di successo che mette a punto è UNICO, per l'appunto unico in quanto a flessibilità. È un downlight che sa dare la risposta giusta ad ogni esigenza.

## 2021

### Wästberg

#### diventa parte del gruppo XAL

Creare benessere con una buona luce: è questa la mission del fondatore Magnus Wästberg. I corpi illuminanti ideati da designer di fama mondiale come David Chipperfield, Oki Sato-Nendo o John Pawson vanno ad arricchire la gamma di prodotti del gruppo.

**wästberg**

## 2024

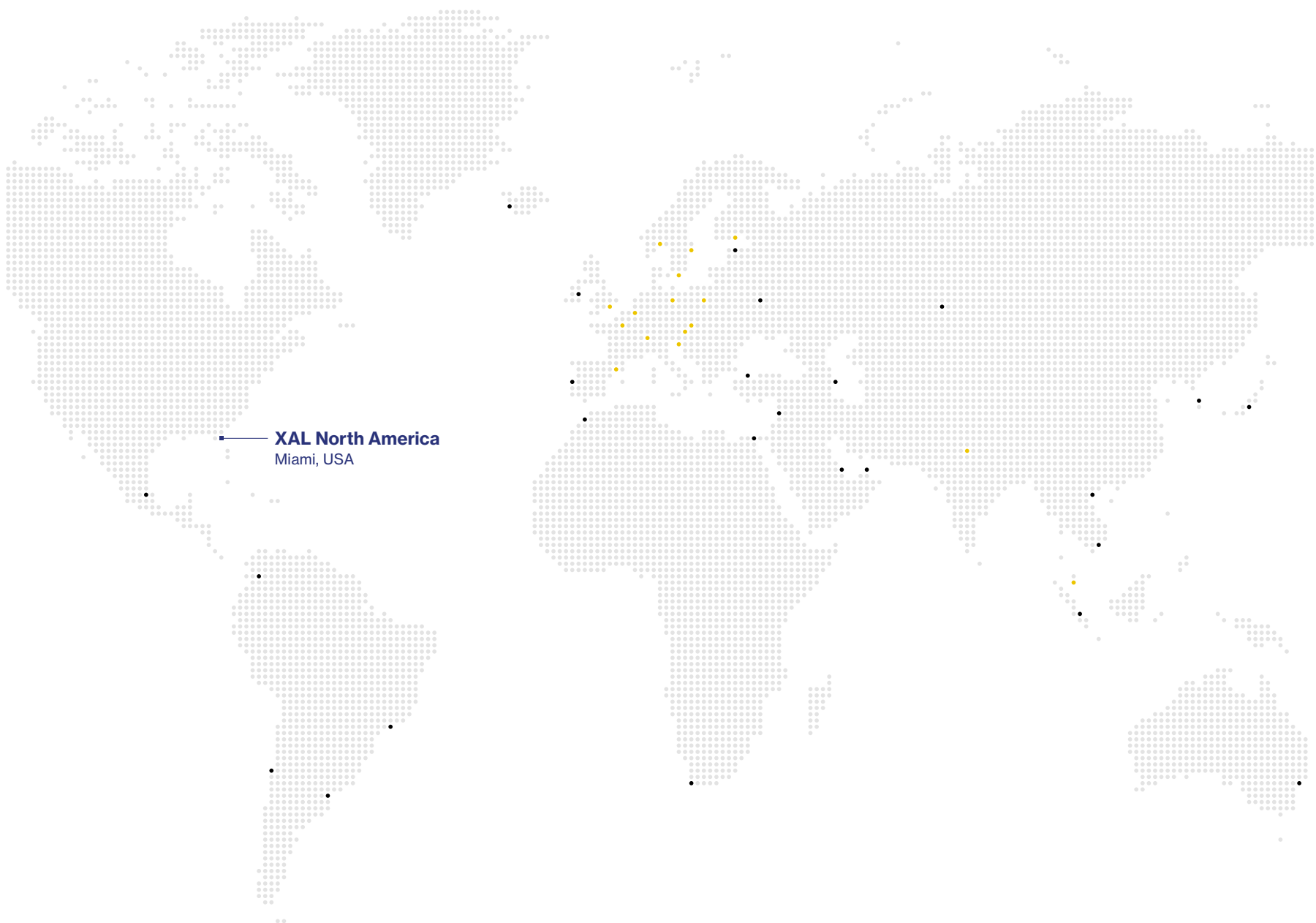
### xilence

#### entra a far parte del gruppo XAL

Con il marchio xilence proponiamo elementi acustici (come pannelli da pareti e soffitti) abbinati all'illuminazione, oltre che soluzioni su misura in tema di acustica e luce.

**xilence**

# In rete in tutto il mondo



Siamo sempre sul posto per voi. Le nostre distribuzioni internazionali ci permettono di collaborare con architetti e lighting designer in tutto il mondo. Il confronto internazionale e la passione condivisa per la luce hanno plasmato la mentalità aperta che contraddistingue XAL. Oggi sviluppiamo e produciamo corpi illuminanti innovativi rifornendo clienti in cinque continenti.



- **Headquarters XAL Group**  
XAL Graz, Austria  
XAL North America Miami, USA  
WEVER & DUCRÉ Kortrijk, Belgium  
Wästberg Malmö, Sweden
- **Offices & Showrooms**
- **Partners**

HQ WEVER & DUCRÉ  
Kortrijk, Belgium

HQ Wästberg  
Malmö, Sweden

HQ XAL  
Graz, Austria

# Ad unirci è una passione: la luce

Il gruppo XAL è in continua crescita e conta su persone straordinarie che progettano soluzioni illuminotecniche d'eccezione, ammirate in tutto il mondo. Da Barcellona a Miami, da Sydney a Oslo, sono 1.500 i collaboratori in cinque continenti che lavorano con perfezione e dedizione per realizzare le idee dei clienti con la massima qualità. Al pari dei marchi, anche i nostri collaboratori sono inconfondibili, unici per carattere e stile. Ma ciò che ci unisce davvero è la grande passione per la luce. Una passione tangibile nel team e visibile nei prodotti. Da oltre 35 anni e in tutte le fasi di sviluppo, il gruppo XAL è soprattutto questo: un team eterogenea, animata dalla gioia della creatività, dal dinamismo e dal coraggio di aprire nuove strade insieme. Con la passione per la luce!







# Luce innovativa superando i confini

«Nel Barcelona Creative Lab ripensiamo la luce. Spinti da curiosità, creatività e flessibilità diamo forma alle basi per vere innovazioni.»

**Ricard Llimos Sala**, Teamleader Technical Lighting & Design



**Gartner Interiors**  
Graz, AT – by XAL Architect



La luce assume un ruolo decisivo nell'allestimento degli spazi abitativi. Ogni cliente ha uno stile unico ed è per questo che gli interior designer vogliono offrire concezioni individuali. Concezioni che riescano ad unire con armonia luce e interni. Per lo showroom di Gartner Interiors si richiedeva di trovare una soluzione illuminotecnica capace di lasciare libertà compositiva e di trasformare gli spazi in luoghi di particolare benessere. Che fosse la cucina, la sala da pranzo, una galleria, un salotto o la camera da letto, si cercava un sistema d'illuminazione estetico, versatile e flessibile, in grado di rendere giustizia alle necessità dei diversi ambienti. La soluzione doveva distinguersi per eleganza e flessibilità ma anche per la presenza di elementi decorativi.

Per trasformare in realtà visioni come queste, i nostri designer del Creative Lab di Barcellona lavorano per superare i limiti ideando soluzioni innovative. È nato così l'ultrasottile sistema di binari MOVE IT 10, che non solo diffonde un'atmosfera accogliente con una luce perfetta ma si distingue anche per design minimalista e possibilità compositive individuali. La passione dei designer per la luce ha fatto ideare loro una scelta unica di inserti decorativi, giunzioni innovative e adattatori di nuovo tipo. MOVE IT 10 comprende piccoli ma potenti spot che sanno valorizzare i molti materiali usati negli interni, mentre gli inserti wallwasher mettono nella giusta luce i dipinti appesi. Per alcuni elementi si può scegliere tra i colori di tendenza rosé, cromo, gun metal, alluminio spazzolato e ottone spazzolato. Con diversi scenari e tonalità di luce si crea un'atmosfera accogliente e suggestiva; a questa si aggiungono gli elementi decorativi che catturano lo sguardo. MOVE IT 10 si presta a nuove destinazioni in tutti gli spazi abitativi ma anche ovunque sia richiesta un'illuminazione tanto d'atmosfera quanto flessibile, ad esempio nei negozi, in strutture ricettive o espositive.









## Gartner Interiors

Graz, AT – by XAL Architect



**Innovazioni che fanno scuola**

## Barcelona Creative Lab

Nel Barcelona Creative Lab (BCL) lavora un team internazionale di designer ed esperti di luce che danno forma a prodotti altamente innovativi, destinati a fare scuola. L'obiettivo è trasformare in realtà i progetti più visionari di architetti e lighting designer servendosi di una luce d'eccezione ma anche efficiente e sostenibile. Il BCL lavora in stretta collaborazione con il XAL Competence Center della sede centrale: sono due reparti che si ispirano e integrano a vicenda. Il Competence Center elabora infatti le concezioni trasformandole in prodotti a misura di mercato.



# Sviluppo e produzione all'interno

«Abbiamo sotto controllo ogni fase dello sviluppo e della produzione. Che si tratti di raggi di curvatura stretti o di sistemi di assemblaggio automatizzati, le profonde competenze produttive ci permettono di realizzare le visioni dei clienti in modo rapido, flessibile e con grande qualità.»

Christian Kügerl, Head of Product Development



**The Gherkin**

London, UK – by Foster + Partners  
and lighting design by Zoe Faulkner,  
Troup Bywaters + Anders







The Gherkin, un progetto firmato da Foster + Partners, costituisce un esempio fantastico di come si può usare la luce per valorizzare l'architettura di un edificio. Questo scintillante grattacielo chiuso in un guscio di vetro figura tra i simboli più emblematici di Londra. È soprattutto nell'imponente reception che la concezione illuminotecnica doveva riflettere la struttura dell'edificio. A tale scopo gli architetti hanno lavorato a stretto contatto con la lighting designer Zoe Faulkner. La luce e l'architettura dovevano fondersi in un'unica concezione: audace, versatile e senza tempo.

La pianta circolare costituisce il punto di partenza della concezione, ispirata dalla struttura a spirale che si rastrema verso l'alto. L'edificio è protagonista, e l'illuminazione studiata su misura funge in certo qual modo da strumento per mettere in scena quest'iconica architettura. Grazie ai raggi speciali, studiati su misura, l'illuminazione del soffitto rispecchia in pieno l'architettura. Nella hall d'ingresso ogni singola curva illuminata nel soffitto è un profilo del sistema FRAME costruito su misura, adattato esattamente alle dimensioni e agli angoli con corrispondenti gradi di curvatura. Per installare l'impianto sul soffitto, XAL ha inviato un team di esperti che ha seguito il montaggio e la messa in funzione. I visitatori che entrano nell'edificio vedono una riproduzione omogenea e luminosa dell'iconica architettura.









**The Gherkin**

London, UK – by Foster + Partners  
and lighting design by Zoe Faulkner,  
Troup Bywaters + Anders



**Visioni tradotte subito in realtà grazie alle profonde competenze produttive**

**Sviluppo e produzione meccanica**

Nel nostro reparto di ricerca e sviluppo si uniscono tre discipline: costruzione meccanica, illuminotecnica ed elettronica. È con la massima precisione e con passione che sviluppiamo soluzioni illuminotecniche innovative, applicando la nostra profonda esperienza in ogni dettaglio. Dalla tecnica migliore alla forma giusta, lavoriamo sui prodotti fino a quando corrispondono in pieno alle nostre e vostre elevate esigenze in termini di estetica, durata e funzionalità. Produciamo esclusivamente al nostro interno e servendoci di tecnologie all'avanguardia. Lavorazione di profili, torniture, fresature e incisioni laser, verniciatura a polvere, assemblaggio finale: ogni fase della filiera è nelle nostre mani. Questo ci permette di garantire il massimo controllo della qualità e di realizzare le vostre idee in modo rapido ed efficiente.





# Controllo innovativo della luce

«Ci poniamo come obiettivo quello di offrire soluzioni esclusive che comprendano elettronica, sensoristica e controllo della luce. Se la soluzione elettronica giusta non è disponibile sul mercato, la sviluppiamo noi stessi.»

**Gilbert Peinsipp**, Head of Electronics & Innovation



**MOSH Bar & Dinner**  
Bucharest, RO – by INNOCAD Architecture



L'interior design del MOSH Bar&Dinner, nel centro di Bucarest, è caratterizzato da una concezione di spazio trasformativo che alterna fluidamente Haute Cuisine, Mixology e Club-Vibes. Si tratta di uno stile che combina ospitalità, arte e design in modo molto particolare. Gli architetti dello studio INNOCAD lo chiamano "The Multitalented Space", uno spazio in cui le persone sperimentano un valore aggiunto che va oltre le qualità funzionali ed estetiche. L'ambiente si suddivide in garden lounge, private dining ed epicentro, vale a dire un locale dentro il locale che contiene un bar, due lunghi tavoli e una cabina DJ. Per ognuno di questi spazi si richiedeva una concezione illuminotecnica in grado di offrire l'atmosfera più intonata.

Programmando tre diversi scenari si cambia l'atmosfera dell'ambiente. In aggiunta la zona dining leggermente rialzata, avvolta in tende traslucide, offre privacy ed esclusività a piccoli gruppi di ospiti. Le configurazioni della luce prevedono uno scenario vivace che mette a fuoco le pietanze sul tavolo, uno più soffuso per il dopocena al bar, un altro da party con una luce mobile che diventa protagonista. Nel controsoffitto del cosiddetto epicentro è inserito un disegno di frattali perforato e retroilluminato con proprietà antistress, sviluppato in collaborazione con lo studio 13&9 Design e Fractals Research. Dall'innovativa combinazione di faretti PABLO e soffitto perforato deriva un lighting design immersivo con punti volanti sul pavimento che cambiano nel corso della serata. Questa composizione della luce non si limita a fare atmosfera ma riflette anche l'energia pulsante della città e le vivaci conversazioni degli ospiti.





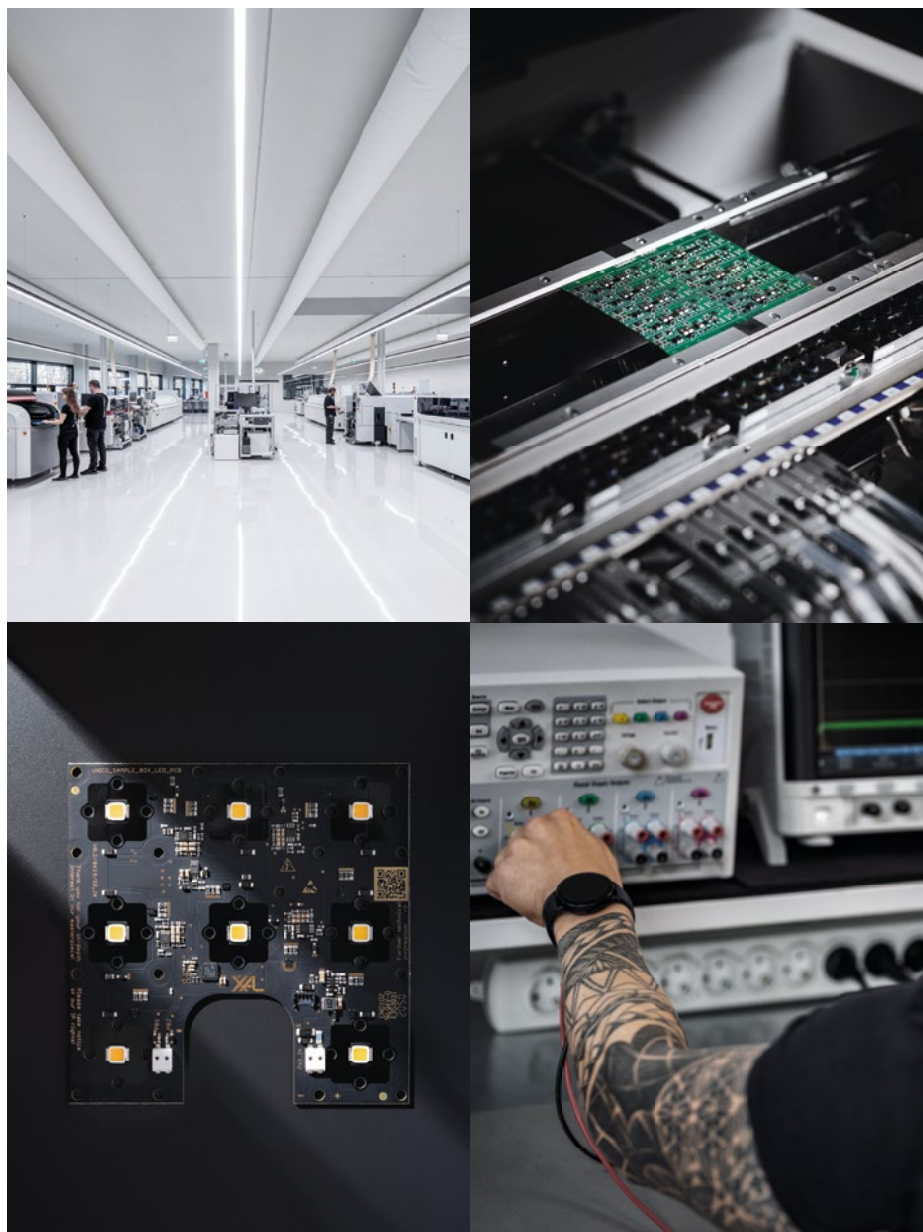






**MOSH Bar & Dinner**

Bucharest, RO – by INNOCAD Architecture

**Il cuore del corpo illuminante****Sviluppo e produzione elettronica**

Sviluppiamo e produciamo soluzioni hardware e software personalizzate che trasformano i nostri apparecchi in sistemi d'illuminazione intelligenti. Con oltre 20 anni di esperienza nel settore dei LED, una produzione elettronica interna e una sofisticata tecnologia di sensori, ci affidiamo alla nostra esperienza per sviluppare sistemi illuminotecnici intelligenti e collegati in rete, personalizzati ed esclusivi per il vostro progetto. Le nostre soluzioni offrono una luce precisa con distribuzioni fotometriche perfette, apparecchi guidati da sensori che reagiscono in modo flessibile alla luminosità circostante e al movimento, misurando anche il contenuto di CO<sub>2</sub> e la temperatura. Questi dati possono essere trasmessi al vostro sistema di gestione. Per concezioni illuminotecniche sostenibili ed efficienti, perfettamente adattate alle vostre esigenze. Che si tratti di un'atmosfera ideale o di scenari dinamici, lavoriamo sul cuore dell'apparecchio illuminante per realizzare le vostre visioni.



# Massima qualità, testata minuziosamente

«I corpi illuminanti pregati e di lunga durata si basano sui massimi standard qualitativi. I test di qualità approfonditi, dai prototipi ai prodotti di serie, sono la nostra priorità assoluta. I continui controlli, a partire dai fornitori e dai materiali in arrivo, passando per l'assemblaggio dei LED fino all'apparecchio finito, garantiscono la conformità ai migliori standard qualitativi.»

**Anton Schulter**, Head of Quality Management



**Lanserhof Sylt**

Sylt, DE – by Christoph Ingenhoven with  
ingenhoven associates and lighting design  
by Tropp Lighting Design







Una vecchia residenza per ufficiali risalente agli Anni '30 del Novecento, nel nord-est dell'isola di Sylt, si è convertita in un lussuoso centro benessere. A realizzare il nuovo Medical Health Resort del Gruppo Lanserhof è stato Christoph Ingenhoven, dello studio ingenhoven associates. Immerso in un affascinante paesaggio di dune, il Lanserhof Sylt è coperto da un tetto di paglia di 7.100 metri quadrati, il più grande d'Europa. L'aspetto principale di questo progetto è l'attenta integrazione dell'architettura nel paesaggio protetto che la circonda. Materiali naturali, ambienti armoniosi ed essenziali sono gli elementi costitutivi di un'architettura pensata per promuovere la salute. L'illuminazione va progettata in modo sobrio e minimalista ma comunque efficace, studiata con gli standard più avanzati. La luce deve evitare intenzionalmente effetti spettacolari e accompagnare invece l'architettura minimalista, le forme fluide e i colori garbati.

La luce naturale è l'elemento indiretto che collega gli interni con il paesaggio naturale delle dune e della costa. La luce artificiale serve soltanto per valorizzare determinati ambienti, creare atmosfera e garantire funzionalità. SASSO si inserisce con discrezione nell'architettura, crea un aspetto d'insieme unitario e accentua singoli elementi degli spazi. I materiali chiari e naturali nonché i pavimenti dell'edificio riflettono la luce diffondendo un'atmosfera benefica. Gli architetti hanno scelto una tonalità calda di 3000 K con l'ottima resa cromatica RA 97. Per favorire attivamente la rigenerazione e il benessere degli ospiti, l'intensità della luce si adatta alle varie funzioni degli spazi, alla luce diurna e alle esigenze delle persone: il merito è di un sistema di controllo intelligente che assicura anche un considerevole risparmio energetico. La concezione illuminotecnica sa andare incontro alle finalità del Lanserhof in tema di decelerazione, relax olistico e rigenerazione.

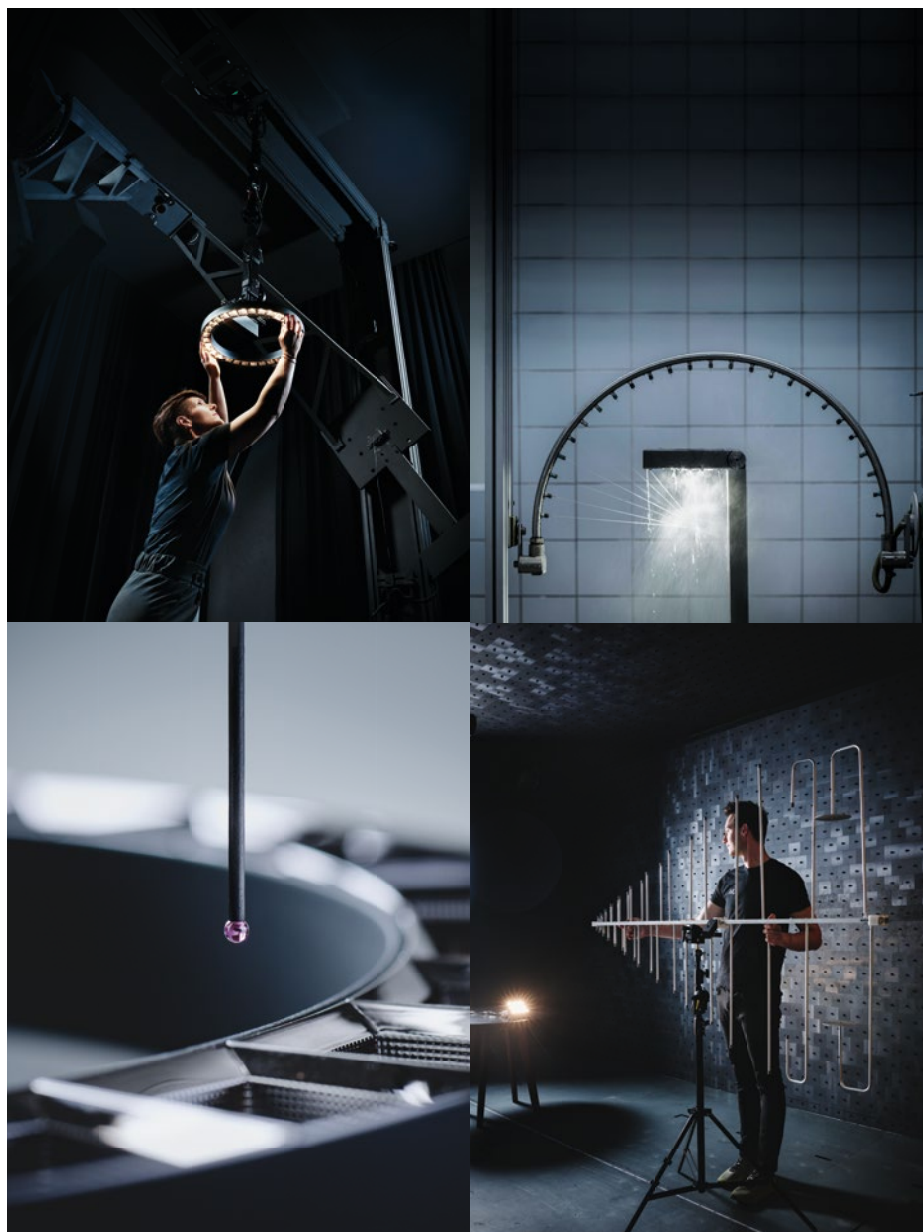






**Lanserhof Sylt**

Sylt, DE – by Christoph Ingenhoven with  
 ingenhoven associates and lighting design  
 by Tropp Lighting Design

**Test di qualità in-house****Laboratori XAL**

Negli ultramoderni laboratori XAL testiamo a fondo i nostri corpi illuminanti. Garantiamo la qualità e la lunga durata dei prodotti con tecniche avanzate e certificazioni ISO 9001. Usiamo un goniometro per verificare la correttezza di flussi luminosi e curve fotometriche. In un apposito laboratorio controlliamo la compatibilità elettromagnetica di tutti gli apparecchi. Altrettanto fondamentali sono le misurazioni precise della temperatura di colore e del rendimento. È così che riusciamo ad ottimizzare ogni prodotto per la sua destinazione specifica.





# Trasparenza a garanzia della sostenibilità

«Nello sviluppo dei prodotti prendiamo in esame l'intero ciclo di vita allo scopo di offrire la migliore soluzione illuminotecnica per ogni tipo di destinazione, ottimizzando l'efficienza energetica e la durata.»

Christian Kügerl, Head of Product Development



**Mads Nørgaard**  
Berlin, DE – by Kirk Design with  
lighting design by anker&co



Il flagship store tedesco del marchio di moda Mads Nørgaard, nel centro di Berlino, sceglie per il suo interior design un approccio sostenibile che combina eleganza urbana e flessibilità. Lo spazio del negozio è stato progettato e allestito dalla società danese Kirk Design. In collaborazione con i lighting designer dello studio Anker & Co, si è creata una soluzione illuminotecnica che valorizza l'estetica degli spazi e mette efficacemente in scena i prodotti esposti. I vari elementi di design combinano i classici danesi con materiali industriali ispirati all'architettura di Berlino.

Per realizzare la soluzione illuminotecnica si è scelto il sistema di binari MOVE IT45 in alluminio grezzo, modificato appositamente per questo progetto allo scopo di esaltare il look urbano. La griglia formata dai binari è studiata per andare incontro alle esigenze future di Mads Nørgaard assicurando sempre una grande flessibilità. Gli inserti nel profilo consentono di regolare facilmente l'angolo di emissione in modo che i dipendenti possano accentuare gli oggetti come preferiscono. Gli inserti si fissano e si spostano magneticamente senza bisogno di utensili, quindi l'illuminazione si ricompone facilmente quando cambia il layout del negozio. Il sistema di binari consente inoltre di alternare faretti e unità lineari, proprio come si è fatto nel negozio berlinese Mads Nørgaard. Una serie di sensori integrati nei profili serve a rilevare la frequenza dei clienti nel negozio ma anche parametri come qualità dell'aria, CO<sub>2</sub>, temperatura ambiente e luce diurna. Questo dà modo ai gestori di analizzare con precisione e ottimizzare di continuo il consumo energetico.











Mads Nørgaard  
Berlin, DE – by Kirk Design with  
lighting design by anker&co



**Impatto ambientale di un corpo illuminante EPDs**  
La sostenibilità si può misurare: le analisi del ciclo di vita dei prodotti rappresentano uno strumento importante per registrare l'impatto ecologico dei nostri prodotti, dalla produzione al periodo di utilizzo fino allo smaltimento. Questo ci permette di individuare con trasparenza i potenziali di ulteriori miglioramenti e di sfruttarli concretamente nello sviluppo. Condividiamo con voi i risultati delle nostre analisi in modo trasparente, obiettivo e verificato dall'esterno, nelle nostre Dichiarazioni Ambientali di Prodotto (EPD), in conformità alla norma ISO 14025/EN 15804.



# Soluzioni di luce come le chiedono i clienti

«Traduciamo in realtà le idee dei clienti mettendo a punto soluzioni individuali, per quanto difficili possano apparire le richieste. La vostra visione è la nostra missione.»

**Reinhard Seper**, Department Head Customised Solutions



A 120 anni dalla sua costruzione, un palazzo viennese del 1903 nella piazza Schwarzenbergplatz viene completamente riqualificato e diventa un esclusivo luogo di lavoro per circa 200 dipendenti dello studio di consulenza fiscale LeitnerLeitner e dello studio legale LeitnerLaw. Molti ambienti conservano l'aspetto di fine secolo, cosa del resto necessaria in quanto l'edificio è vincolato. La ristrutturazione è firmata dagli architetti dello studio Hein, mentre l'architettura di interni è opera dello studio Arkform che si è posto l'obiettivo di alleggerire il pesante. Gli alti saloni con soffitti stuccati e molto vetro dialogano con interni sobri e moderni. La grande attrazione dell'edificio è l'imponente sala delle cerimonie, ora trasformata in mensa. Per l'allestimento illuminotecnico si è cercata una soluzione in linea con i vincoli di tutela ma comunque in armonia con la modernità dello spazio sfruttato sia come mensa che per eventi.

Qui abbiamo studiato una costruzione speciale composta da profili MINO 60 su misura ad emissione diretta e indiretta. Nei binari elettrificati sono inseriti faretti JUST e downlights UNICO, sempre realizzati su misura. L'intero sistema è rifinito con una doratura speciale che si intona perfettamente alle decorazioni neobarocche. Si estende per una lunghezza di circa 11 metri e una larghezza di 5 metri. L'impianto è fissato con funi oblique appese esclusivamente ai quattro punti di montaggio specificati, in conformità alle specifiche dell'ente di tutela.













**Palais Schwarzenbergplatz**  
Vienna, AT – by Arkform



**Corpi illuminanti su misura**  
**Customised Solutions**

Ogni giorno ci spinge la volontà di realizzare i desideri di clienti internazionali aggiungendo un tocco personale alle nostre innovazioni. Si tratta di soluzioni che riusciamo a mettere a punto con rapidità ed efficienza in virtù della produzione centralizzata e delle strutture di collaudo interne. Tutto è possibile: dai colori speciali alle curvature su misura, dai sensori di nostro sviluppo ai faretti di nuova concezione. Ogni giorno accettiamo sfide, sposiamo le idee dei clienti, superiamo i limiti tecnologici e troviamo soluzioni personalizzate per le necessità progettuali più svariate.



# Illuminazione e acustica in armonia

«Diamo forma ad ambienti dove le persone si possano sentire bene e lavorare con produttività. È per questo che vogliamo soluzioni capaci di mettere in armonia luce ed acustica.»

**Manuel Feier**, Head of Product Management



**E-Campus**

Graz, AT – by design studio zweithaler







L'E-Campus der Energie Steiermark istituito a Graz è un importante centro formativo che si dedica all'energia verde. La mensa ne costituisce il fulcro sociale. Si tratta di un ambiente luminoso, con scorci panoramici all'esterno e una variegata suddivisione degli spazi all'interno, che diventa così un luogo per incontrarsi ma anche dove appartarsi. È proprio nella mensa, un ambiente di vivace comunicazione, che l'acustica acquista particolare importanza. I rumori delle stoviglie o delle sedie che si spostano rimbombano sulle superfici fonoriflettenti, provocando spesso un carico acustico eccessivo. Per assicurare comunque un'atmosfera rilassante, in collaborazione con lo studio di design zweithaler è stato sviluppato un sistema baffle che combina armoniosamente acustica e luce.

La soluzione consiste in lamelle acustiche verticali e orizzontali di materiali pregiati. Sono montate tra binari elettrificati sospesi che creano spazio aggiuntivo per l'illuminazione: fra due lamelle orizzontali sono appesi spot puntati sui tavoli, mentre il cavo degli apparecchi decorativi a sospensione scorre nella fuga di una lamella verticale. Nell'area di servizio gli elementi acustici orizzontali fungono da piano di montaggio per grandi corpi illuminanti rotondi che si snodano dal soffitto al rivestimento delle pareti, ottimizzando ulteriormente l'acustica.



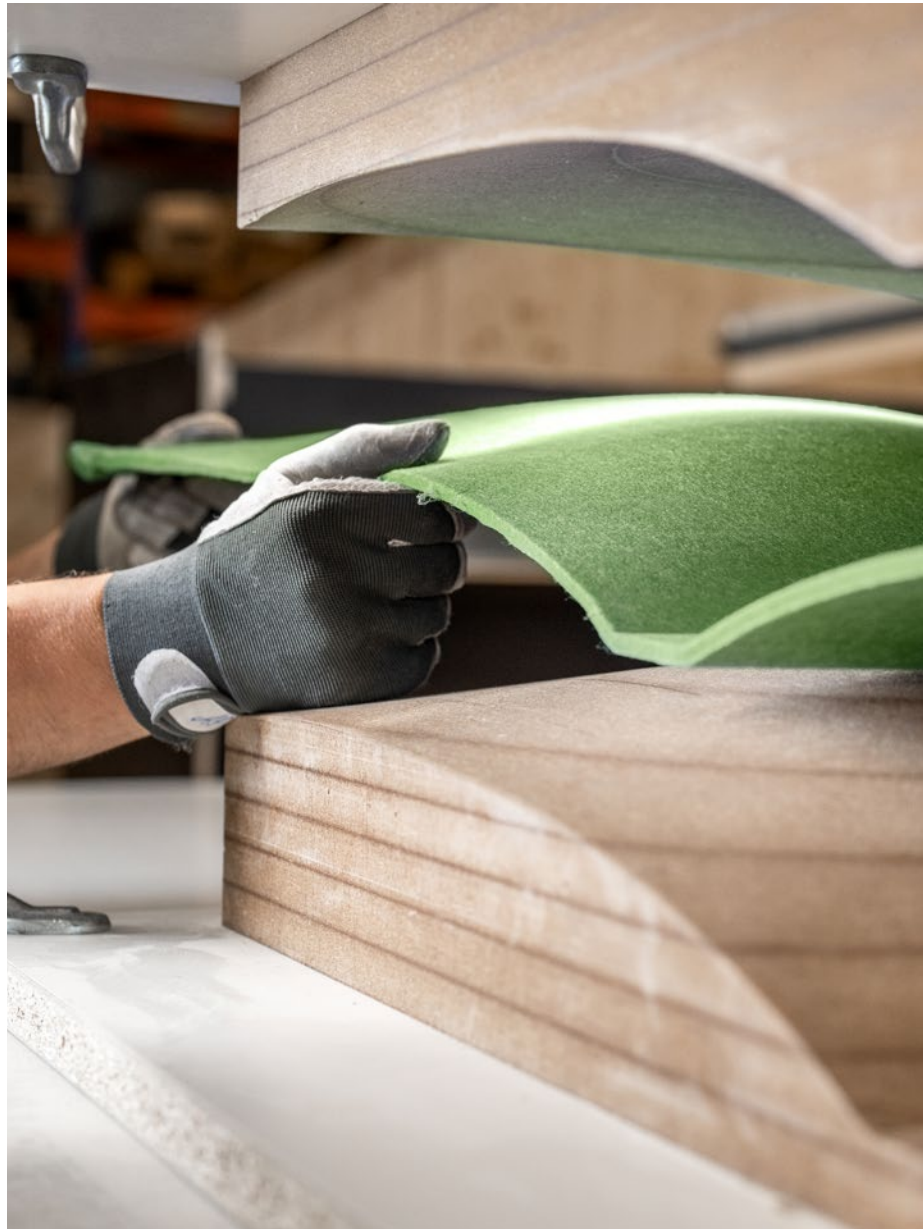






**E-Campus**

Graz, AT – by design studio zweithaler

**Luce e acustica in simbiosi****Acustica e luce**

Progettiamo e sviluppiamo elementi acustici ad alta efficacia che assorbono o propagano il suono migliorando sensibilmente l'acustica degli ambienti. Il risultato è che ci si concentra e si interagisce meglio provando un notevole senso di benessere generale. Gli elementi acustici sono realizzati con un tessuto sintetico innovativo e d'alta qualità, prodotto con PET riciclato e modellato con assoluta precisione. Di conseguenza i nostri apparecchi illuminanti e acustici costituiscono una scelta ecologica, attenta alle risorse e duratura. Che si tratti di costruzioni nuove o di interventi migliorativi dell'acustica: i nostri esperti vi aiutano ad ottimizzare gli ambienti. Basandoci sui vostri progetti, eseguiamo un calcolo a norma del tempo di riverbero e lo miglioriamo in modo mirato servendoci delle nostre soluzioni acustiche.



# New Work con sensori intelligenti

«Con i nostri prodotti smart riusciamo a offrire soluzioni individuali, formate da comandi della luce e programmazioni su misura. È così che diamo sostegno alle moderne concezioni lavorative di New Work assicurando un'atmosfera piacevole.»

Christopher Griessler, Department Head Digital Solutions



**Tribune dell'ippodromo**  
Vienna, AT – by Martin Kohlbauer



Le tribune dell'ippodromo di Vienna voltano pagina nella loro storia. La struttura, inutilizzata per più di 70 anni, è stata trasformata in un ufficio del futuro dopo tre anni di ristrutturazione. L'obiettivo era quello di combinare la tradizione con l'innovazione, assumendo un ruolo pionieristico per i moderni ambienti di lavoro. Occorreva pertanto studiare luce e sensori con soluzioni in grado di andare incontro alla flessibilità del principio "Activity Based Working" negli uffici. In pratica i dipendenti si cercano una postazione a seconda dell'attività che svolgono al momento, scegliendo fra scrivanie fisse, aree flessibili, luoghi dedicati e una biblioteca dove concentrarsi.

Per realizzare questa concezione si sono utilizzate piantane BETO costruite su misura: integrano infatti sensori che rilevano intensità della luce, livello di rumore, qualità dell'aria, CO<sub>2</sub>, presenze e temperatura. I dati registrati possono essere messi a disposizione del sistema di gestione dell'edificio, in modo da poter prendere decisioni informate sul controllo dei singoli sistemi come il riscaldamento, la climatizzazione, la ventilazione, i sistemi di allarme e il controllo centrale. Allo stesso tempo, i dati vengono trasferiti al cloud, dove vengono analizzati per trarre conclusioni sull'utilizzo dell'edificio e identificare il potenziale di ottimizzazione. Sono installate anche spie luminose che durante la routine quotidiana comunicano l'occupazione dei posti di lavoro oppure il superamento di un certo limite di rumore. Infatti l'intuitiva app helloX di re:workX non si limita a sfruttare i dati raccolti bensì comprende anche aspetti sociali aiutando i dipendenti a trovare postazioni libere, prenotare sale meeting, interfacciarsi con colleghi e quindi favorendo le relazioni sociali. Risultato: massima efficienza energetica e ambienti di lavoro dove le persone si sentono a proprio agio.

**re:workX**  
enlightening new spaces













**Tribune dell'ippodromo**  
Vienna, AT – by Martin Kohlbauer



**Progettare un'illuminazione smart**  
**Digital Solutions**

Gli apparecchi d'illuminazione moderni diventano sempre più intelligenti. Integrano sensori che permettono di ottimizzare la luce nell'ambiente ma reagiscono anche in modo dinamico al contesto. In molti apparecchi XAL questi sensori intelligenti sono già inseriti. Oppure si possono aggiungere con modelli stand-alone di costruzione minimalista. Scegliete un'illuminazione smart con comandi semplici e centralizzati. Il nostro team Digital Solutions programma il sistema di controllo dell'illuminazione in base alle vostre esigenze e implementa i moderni approcci New Work. Gli apparecchi d'illuminazione sono collegati in modalità wireless oppure via cavo al sistema di gestione dell'edificio. Sfruttando i dati trasmessi dai sensori avete la possibilità di registrare e ottimizzare in modo sostenibile il bilancio energetico dell'edificio.



# Bilancio energetico ideale con sensori intelligenti

«Grazie all'illuminazione a LED ad alta efficienza e alla tecnologia intelligente dei sensori, è possibile ridurre il consumo energetico fino all'80% e creare comunque un'atmosfera ottimale.»

**Christopher Link**, Head of Application Management



**Scuola Maria Ward**  
Nürnberg, DE – by Konzeptlicht,  
Gregor Sgonina







La scuola Maria Ward di Norimberga è una struttura didattica che non conosce angoli bui. Il suo carattere deriva dall'arioso atrio inondato di luce naturale, dal sistema di orientamento continuo, dai colori, dagli elementi in vetro, dai luoghi di ritiro e di confronto, dagli ampi spazi di movimento e dalle aree verdi progettate con cura. La luminosità dell'atrio crea una grande trasparenza. Gli alunni entrano in uno spazio aperto e accogliente sentendosi immediatamente accolti. A questa sensazione contribuiscono i molti collegamenti visivi con l'esterno e la luce diretta del giorno che entra dal grande lucernario. Non ci sono zone buie. L'atmosfera piacevole e accogliente proviene dalla luce naturale o da quella artificiale. Ne derivano spazi stimolanti che incoraggiano gli alunni ad esprimere le loro potenzialità. In aggiunta i lighting designer intendevano sfruttare al massimo il potenziale di risparmio energetico.

Il progettista illuminotecnico Gregor Sgonina ha scelto per tutti gli ambienti apparecchi con flusso luminoso concentrato e distribuzione fotometrica ideale, garanti del miglior comfort visivo. Il bilancio energetico dell'edificio scolastico, a zero emissioni di CO<sub>2</sub>, è ottimizzato dall'impiego di sensori di presenza e luce diurna che fruttano un risparmio del 25 per cento. L'insieme di queste misure fa risparmiare il 45 per cento di energia soltanto grazie al sistema di gestione della luce. Fra l'altro le aree di studio e quelle pubbliche si possono usare per buona parte della giornata senza aggiungere luce artificiale.









**Scuola Maria Ward**  
Nürnberg, DE – by Konzeptlicht,  
Gregor Sgonina



#### **Impiego di sensori intelligenti**

##### **Risparmiare energia**

I potenziali di risparmio si sfruttano in pieno combinando illuminotecnica moderna, progettazione professionale e controllo intelligente della luce. I sensori integrati in modo quasi invisibile nei nostri apparecchi permettono di creare un'atmosfera ideale ma consentono anche di risparmiare a lungo termine sui costi. Che si tratti di uffici, negozi o aule scolastiche, gli apparecchi d'illuminazione guidati da sensori reagiscono dinamicamente al contesto e si adattano alle necessità delle persone. Collegando gli apparecchi al sistema di gestione dell'edificio, è possibile controllarli direttamente con un dispositivo smart. I dati trasmessi servono a rilevare e ottimizzare in modo sostenibile l'utilizzo degli spazi e il bilancio energetico dell'intero edificio.



# Ridurre i costi energetici, incrementare l'efficienza

«Rimpiazzando i vecchi corpi illuminanti con nuovi apparecchi LED risparmiate come minimo il 50% di energia. Con i nostri kit sostitutivi, appositamente studiati, la conversione si esegue in pochi minuti.»

**Dominik Alder**, Senior Lighting Specialist

**Clinica regionale**  
Neunkirchen, AT



I vecchi impianti d'illuminazione consumano parecchio ma lasciano a desiderare anche in quanto a qualità della luce. Dal 25.08.2023 l'Unione Europea ha messo al bando le lampade fluorescenti e quindi cresce la necessità di conversione ai LED. Nella ristrutturazione dell'ospedale di Neunkirchen si voleva che l'intervento sull'impianto illuminotecnico fosse contenuto al minimo e che l'aspetto degli apparecchi rimanesse invariato.

Nel progetto di quest'ospedale si sono aggiornati tecnologicamente 260 corpi illuminanti ricorrendo ad appositi kit di conversione. È bastato sostituire la tecnica interna, mentre il design degli apparecchi rotondi con relativi alloggiamenti è rimasto immutato. Il risultato parla da sé. I costi dell'elettricità si riducono di circa il 64 per cento al mese. I costi d'investimento sono ammortizzati dopo soli 32 mesi. Il servizio comprendeva lo sviluppo di un kit di conversione su misura per una sostituzione 1:1 senza grandi interventi. Ora l'ospedale trae vantaggio da un significativo risparmio energetico a lungo termine e da un'illuminazione di qualità migliore. A tutto beneficio delle persone che lo vivono: massimo benessere di pazienti, visitatori e personale.











**Clinica regionale**  
Neunkirchen, AT



#### **Efficienza al livello più avanzato**

##### **Conversione ai LED**

Adottando moderni apparecchi d'illuminazione LED si abbatta di molto il consumo energetico e si migliora la resa cromatica. Se gli impianti esistenti vanno aggiornati in conformità con le normative nazionali che disciplinano i posti di lavoro, XAL vi assiste con una progettazione illuminotecnica professionale. Nel caso abbiate installato già da prima apparecchi XAL, potete conservare gli alloggiamenti esistenti aggiornandoli con un collaudato kit di retrofit LED che consente un risparmio energetico paragonabile a quello di nuovi apparecchi. Si tratta di una soluzione sostenibile che riduce di molto il lavoro di montaggio. Sia i nuovi apparecchi LED che i kit di retrofit personalizzati offrono un'illuminotecnica avanzata e si ripagano in pochi anni.



# Colori su richiesta

«Offriamo una vivace scelta di colori che si adattano al vostro progetto lasciando il massimo spazio alla creatività.»

**Silva Kollmann**, Area Sales Director

## **Borealis AG**

Vienna, AT – by Burghardt ZT GesmbH



Progettando la sede centrale di Borealis AG, una società affiliata di OMV che si occupa di materie plastiche e prodotti chimici, l'obiettivo primario era quello di creare un'atmosfera di lavoro piacevole per i circa 300 dipendenti. L'illuminazione costituiva una sfida particolare in quanto si potevano adottare soltanto piantane, visto che i soffitti sono di cemento massiccio. Questo però era in linea con la filosofia dell'architetto Andreas Burghardt che intenzionalmente voleva contrastare l'onnipresente "minestra di luce" con un'illuminazione diversificata.

Un tratto distintivo del progetto è la concezione cromatica di pareti e soffitti, incentrata sulle tonalità primarie del rosa chiaro e celeste. I corpi illuminanti scelti sono piantane SONIC rifinite in uno speciale colore celeste; la loro forma rotonda armonizza bene con gli interni e risulta anche conforme alle normative sull'illuminazione dei posti di lavoro. L'impianto personalizzato integra sensori intelligenti che rilevano i movimenti nelle zone del corridoio comunicandoli agli apparecchi lungo le vetrate: ne deriva un ambiente di lavoro a risparmio energetico. In altre parole la produttività dialoga con la serenità e con l'efficienza energetica. Per l'architetto Burghardt il risultato è un'atmosfera che ricorda quella di un hotel wellness, un luogo di ispirazione e relax.











**Borealis AG**

Vienna, AT – by Burghardt ZT GesmbH

**Osare il colore****Colori speciali**

I colori condizionano a fondo l'effetto degli ambienti e degli edifici. Il loro compito è quello di sottolineare una certa architettura e di valorizzarla. È per questo che vi proponiamo una vivace gamma di colori con cui personalizzare il progetto nel modo più creativo. Per le linee di prodotti XAL più apprezzate potete scegliere fra colori classici e quelli trend, sobrii gli uni e saturi gli altri. A questi si aggiungono le pregiate finiture in oro e bronzo. Personalizzare i colori dei nostri apparecchi e design è un modo per andare incontro alle idee dei clienti e tenere conto delle prerogative uniche di ogni edificio.



# Assistenza in tutte le fasi del progetto

«Offriamo tutta la nostra esperienza di design per progetti di ogni dimensione. Approfittate di piani illuminotecnici dettagliati, visualizzazioni in 3D e calcoli fotometrici.»

**Robert Krenn**, Head of Lighting Project Solutions



Il Duomo è una delle principali attrazioni di Graz, insieme al castello, all'antica università e al Mausoleo. La problematica da affrontare in un edificio di culto come questo, chiaramente vincolato, era quella di predisporre un'illuminazione LED moderna, tale da non essere notata a prima vista ma pur sempre tecnologica e intelligente nel funzionamento. Gli affreschi o gli elementi architettonici si trovano esattamente nei punti ideali per l'illuminazione, che tuttavia non si possono toccare. La sfida, pertanto, era trovare una soluzione che garantisse un risultato illuminotecnico ideale ma al contempo con elementi che si integrassero nell'ambiente con armonia.

La soluzione la si è trovata in due tipi di apparecchi costruiti appositamente per le storiche mura. Per la navata centrale del Duomo abbiamo sviluppato apparecchi a sospensione cilindrici, per le navate laterali invece un profilo elettrificato circolare dal considerevole diametro di cinque metri, anche questo sospeso. Gli apparecchi cilindrici della navata centrale, in totale cinque, sono equipaggiati con faretti MOVE IT JUST 55 e SASSO 100. Per quanto riguarda la tecnologia, diffondono luce sia diretta che indiretta: in questo modo si possono comporre gli scenari più indicati a seconda delle funzioni liturgiche. Allo scopo si sono programmate varie configurazioni da attivare con facilità.













**Duomo di Graz**

Graz, AT – by Arch. DI Peter Grabner

**La vostra soluzione illuminotecnica individuale****Assistenza alla progettazione**

Il progetto di un impianto illuminotecnico può rivelarsi spesso complesso. I nostri esperti vi assistono per trovare la soluzione di luce che fa al caso vostro. Analizziamo i trend e li ripensiamo, trovando concezioni individuali al livello illuminotecnico più avanzato e sempre intonate alle particolarità di un interior design. Insieme sviluppiamo progetti esemplificativi con diverse varianti per seguire le vostre idee.



# Un corpo illuminante – 92,2 quadrilioni di possibilità

«UNICO è il prodotto 'per eccellenza' di un lighting designer. Ne basta un solo tipo per creare gli scenari di luce più svariati. UNICO sa offrire la soluzione giusta per ogni necessità.»

Paul Fraissler, Managing Director



**Aertssen Group**  
Beveren, BE – by Mertens Architecten  
with lighting design by Eef Debeuf



La sede centrale Aertssen Group in Belgio ha una luce perfetta e di grande potenza, diffusa da un unico tipo di apparecchio che rimane pressoché invisibile. Nulla infatti doveva distrarre dalla particolare forma dell'originale edificio, e dall'esterno della facciata trasparente non si dovevano vedere corpi illuminanti. L'architetto di interni voleva poi che si usasse un unico modello di apparecchio, tale da creare unità fra i vari piani e reparti. Doveva essere compatto il più possibile, presentare un design sobrio ma comunque andare incontro alle massime esigenze di luce di un ufficio moderno.

Il downlight scelto si chiama UNICO e come dice il nome è per l'appunto unico al pari dell'edificio stesso. Si adatta al progetto illuminotecnico con le sue diverse forme, ottiche, sensori e possibilità di comando. UNICO è essenziale e garbato nel design ma talmente performante che lo si è potuto configurare per tutta una serie di destinazioni: uffici e sale meeting, lounge e persino la hall d'ingresso alta più di cinque metri. Sopra le scrivanie trova posto la variante quadrata con nove unità luminose ad alta schermatura (UGR < 19). È così che UNICO si fonde con l'architettura del quartier generale, si fa notare poco nei vari ambienti ma garantisce ovunque un'illuminazione unitaria d'alto livello.











**Aertssen Group**

Beveren, BE – by Mertens Architecten  
with lighting design by Eef Debeuf

**Luce composta in modo individuale****UNICO**

Come suggerisce il nome, UNICO è un downlight di flessibilità davvero unica. Sa offrire la soluzione giusta per ogni esigenza. Tre opzioni di montaggio, sette forme, undici ottiche, due sensori, quattro temperature di colore (compreso l'andamento dinamico Tunable White), quattro colori e due possibilità di comando: architetti e lighting designer hanno in mano uno strumento unico per soluzioni individuali. Ogni variante si combina con l'altra: basta abbinarle comodamente online con l'intuitivo configuratore UNICO. I riflettori in modernissima tecnologia microsfaccettata assicurano contrasti precisi ed efficienza ottimizzata. La progettazione illuminotecnica professionale non ha mai avuto tanta libertà con un unico corpo illuminante.



# Quasi invisibile ma di grande effetto

«Nascosto eppure efficace. SPIO sa mettere gli oggetti abilmente in scena pur senza farsi notare: con un aspetto d'insieme omogeneo e minimalista.»

Thomas Szurok, Director Global Key Account Management



Il nuovo store della società affiliata americana PVH Calvin Klein punta sul moderno design Chalk e fa vivere tutta l'emozione del marchio direttamente in una delle strade della moda più famose al mondo: gli Champs-Élysées di Parigi. Con 600 metri quadrati su tre piani, il negozio porta il marchio Calvin Klein nel cuore della città e presenta ai clienti la sua intera offerta di prodotti lifestyle. La facciata del flagship è incorniciata dalla pietra originaria del luogo. Ampie e luminose vetrate inondano gli spazi di luce naturale invitando clienti e passanti ad esplorare il curatissimo negozio dove primeggia la visione esclusiva del marchio. Ad ogni piano le nuove collezioni sono presentate in uno scenario purista. Lo store è studiato infatti per esaltare l'esclusiva offerta stagionale con una raffinata cornice.

SPIO riesce a valorizzare il design moderno, minimalista e sensitivo dello store creando un'esperienza particolare suggerita dalla luce efficace ma sobria. L'illuminazione scelta esalta le finiture contemporanee e i cromatismi. Le cabine di prova accolgono con finiture di legno, tappeti strutturati e un'illuminazione morbida che rende l'ambiente piacevole e pregiato. Il flagship store sugli Champs-Élysées incarna tutto ciò che Calvin Klein rappresenta, creando un ambiente che ispira e invita i clienti a vivere il lifestyle Calvin Klein, non solo attraverso i suoi prodotti ma anche attraverso la sua estetica.



**Calvin Klein**  
Paris, FR – by Hyphen with interior design  
by Calvin Klein Concept Team and  
lighting design by Mindseye Lighting



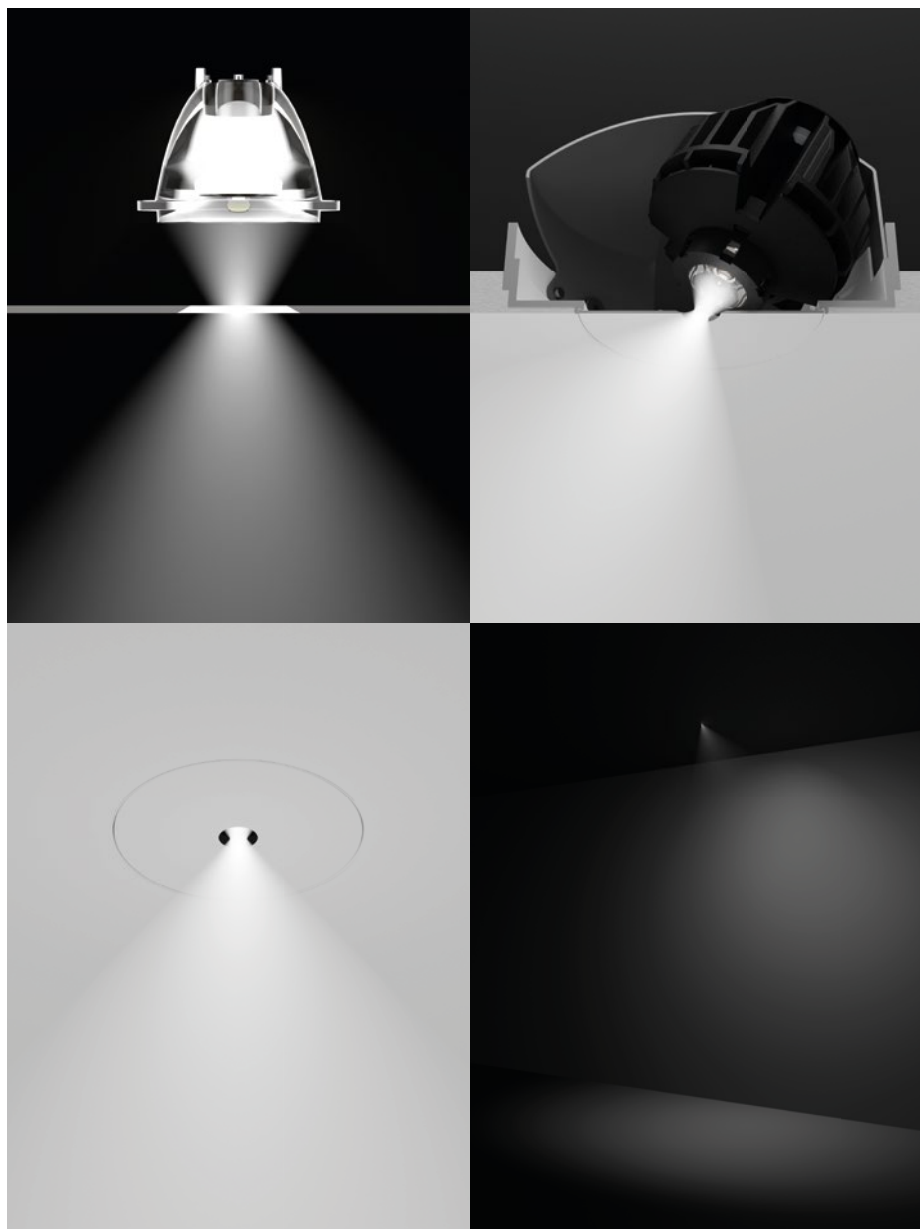






**Calvin Klein**

Paris, FR – by Hyphen with interior design  
by Calvin Klein Concept Team and  
lighting design by Mindseye Lighting

**Praticamente invisibile****SPIO**

I faretto rotondi da incasso SPIO portano nell'ambiente un'illuminazione particolare. Costruiti con o senza cornice, generano comunque un effetto di luce molto interessante. L'armatura si può anche tinteggiare: in questo modo il faretto si fonde alla perfezione con la superficie del soffitto. La stessa apertura di emissione, di soli 10 mm, sembra tenere il faretto SPIO quasi nascosto. Tuttavia l'effetto generale, suggestivo e riposante, è tutt'altro che invisibile. Lo spot rotondo è previsto con angolo di emissione di 34° o 44°, il modello SPIO 60 adjustable si ruota di 360°. L'ottica wallwasher Floor per SPIO 20 assicura una luminosità morbida e omogenea su pareti e pavimenti. Illuminazione diversificata degli ambienti con un sistema tanto sobrio quanto abile: in una parola, SPIO.



# One system All spaces No limits

«MOVE IT PRO è un sistema di design di binari elettrificati in tensione di rete. Permette di allestire spazi e architetture con possibilità compositive praticamente infinite.»

**Martin Müller**, Team Leader Product Management



**Dr. Kerstin Ortlechner**  
Vienna, AT – by Studio Riebenbauer







Un'antica chiesa nel 7° distretto di Vienna. Un immobile inusuale e un'opportunità unica. La dottoressa Kerstin Ortlechner, dermatologa viennese di fama internazionale, era alla ricerca di un nuovo studio ed è rimasta subito colpita dall'estetica sacralità del luogo. In collaborazione con lo Studio Riebenbauer Vienna Los Angeles, è nato un progetto che conserva questa sacralità ma la contrappone a una concezione futuristica e ridotta. Sin dal primo momento l'obiettivo era quello di dare forma a uno studio medico che definisse nuovi standard globali attirando l'attenzione internazionale in materia di architettura e design. Nel linguaggio formale, nell'allestimento ma anche nell'illuminazione. Si voleva un'estetica minimalista, con pareti in grigio chiaro, superfici di alluminio lucido e specchi. L'ingresso andava accentuato con corpi illuminanti a LED. Nel centro della navata si sono disposti due box a specchio che fungono da sale di terapia. Un vecchio confessionale si è trasformato in beautyroom. Sono stati necessari molti lavori di ristrutturazione, tra cui nuovi lucernari e una grande porta scorrevole di vetro, per adibire ad ambulatorio quest'edificio risalente al 1860.

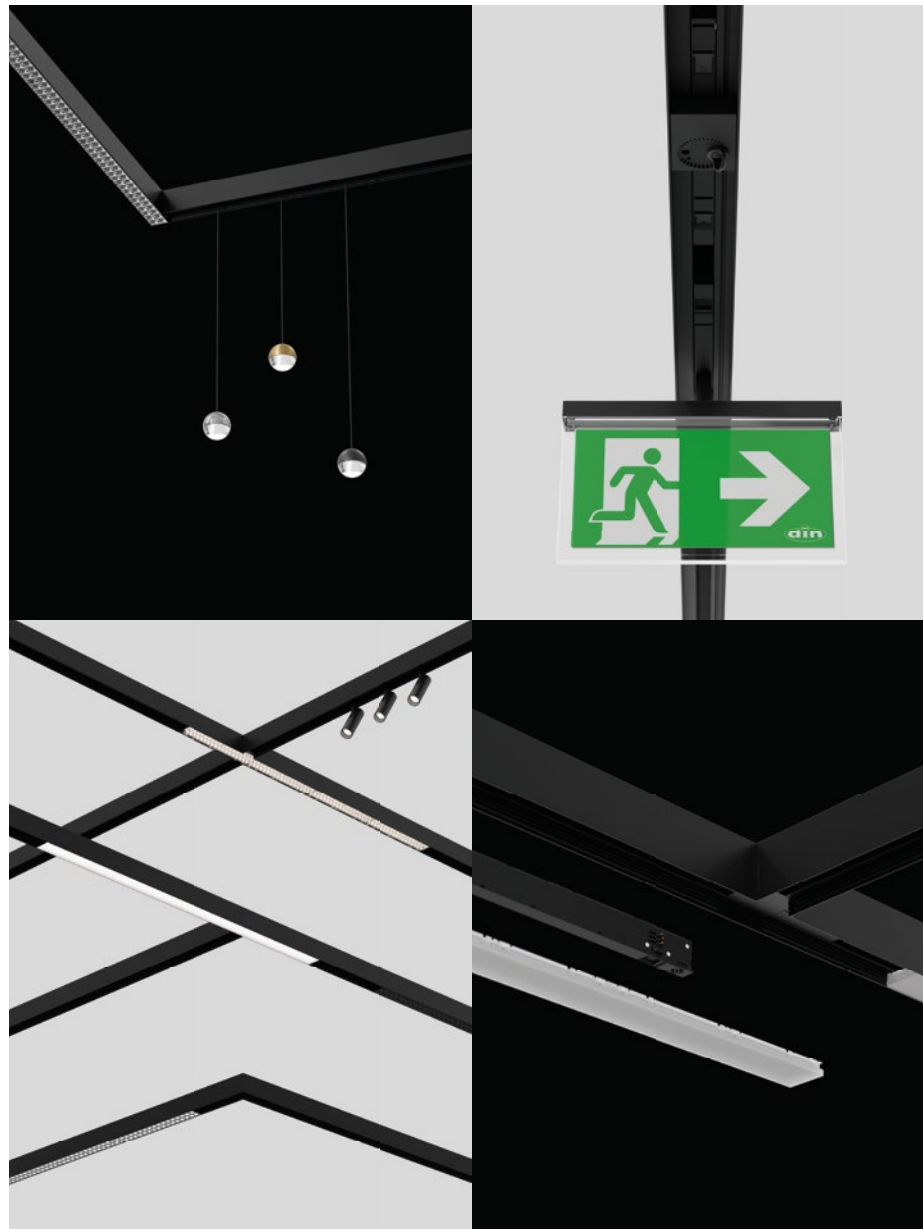
L'illuminazione costituiva una sfida particolare: l'allestimento prevedeva infatti lampade decorative del marchio SR-Products dello Studio Riebenbauer, gli elementi visibili del design, mentre l'illuminazione XAL doveva mantenersi con garbo sullo sfondo limitandosi a creare la giusta atmosfera. Sacra e futuristica. Le peculiarità architettoniche hanno imposto di utilizzare apparecchi a sospensione. Con MOVE IT PRO è stato possibile preservare il carattere e lasciare in buona parte inalterato lo spazio aperto della navata. Nelle sale di terapie occorreva invece predisporre un'illuminazione perfetta. Il risultato è un design degli spazi audace e unico a livello internazionale. Un ambulatorio diverso da qualsiasi altro al mondo.







**Dr. Kerstin Ortlechner**  
Vienna, AT – by Studio Riebenbauer



#### Un sistema per tutte le destinazioni

##### MOVE IT PRO

Il versatile sistema di binari MOVE IT PRO a tensione di rete riserva possibilità compositive praticamente infinite. Il binario DALI trifase offre due circuiti separati per l'illuminazione di emergenza. Diversi sensori e inserti flessibili a luce indiretta rendono possibile una soluzione completa che non sacrifica il design. Il montaggio senza utensili e l'ampia scelta di ottiche lineari e farette consentono di progettare liberamente uffici, ristoranti, negozi, strutture scolastiche o spazi pubblici. L'efficienza delle ottiche d'alta qualità e i converter di tecnologia avanzata danno come risultato un rendimento eccellente (fino a 190 lm/W) e una luce perfettamente schermata.



# Vivere un marchio in modo esclusivo

«La precisione dei nostri faretti crea un'atmosfera che dà il benvenuto ai visitatori, li accompagna visivamente, li affascina e rispecchia la strategia del marchio di un lusso moderno.»

Javier Nieto, Managing Director



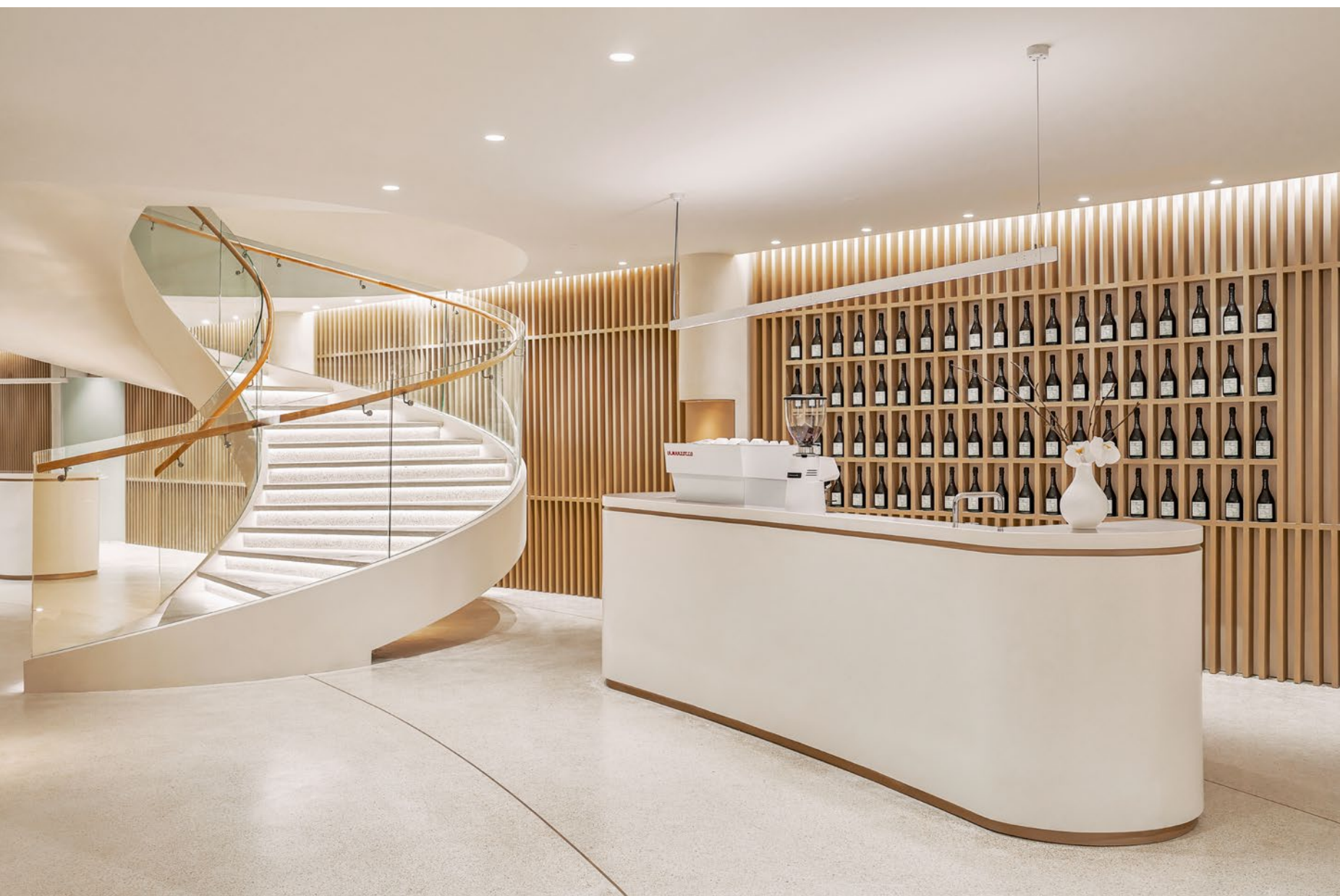
**Land Rover Exhibition Center**  
Hanoi, VN – by Studio Hagger and  
lighting design by kobi lighting studio



Per il primo showroom Jaguar Land Rover al mondo dedicato al Lusso Moderno ad Hanoi, kobi lighting studio ha ridefinito questo concetto attraverso la luce, guidando il progetto con una visione distintiva. In collaborazione con Pon Phu Thai Mobility e James Hagger, il progetto illuminotecnico riflette perfettamente l'impegno di Jaguar e Land Rover per la qualità, la sostenibilità e l'innovazione. La luce è guidata per creare un'atmosfera in grado di dare il benvenuto ai visitatori, di accompagnarli e affascinarli. Non solo, ma diventa anche un nuovo punto di riferimento per il lusso nella vendita di automobili.

Per raggiungere questo obiettivo, kobi lighting studio ha sfidato le norme convenzionali per creare un'esperienza unica per il cliente. Qui la concezione illuminotecnica si basa su due fondamentali: il primo è di natura architettonica, ossia un flusso di luce che definisce e modella dinamicamente gli spazi. Il secondo è legato al prodotto, ossia un'illuminazione che sottolinea in modo raffinato le curve sportive, i dettagli complessi e l'identità unica di ogni veicolo Jaguar Land Rover. Ricorrendo ai faretti SASSO si è trovato il risultato migliore per entrambi gli aspetti. L'approccio mira a cambiare lo status quo nel settore automobilistico, ponendo il marchio al centro di un viaggio emotivo e incentrato sull'uomo. Anche la sostenibilità e l'efficienza sono prioritarie. La grande vetrata lascia entrare luce naturale in gran quantità consentendo di risparmiare energia, mentre l'accurata illuminotecnica con Colour Warm Dimming contribuisce ad esaltare al massimo l'impatto visivo. Ogni giorno lo showroom prende vita in una sinfonia di luci.











**Land Rover Exhibition Center**  
Hanoi, VN – by Studio Hagger and  
lighting design by kobi lighting studio



**Esclusivo fascino**  
**SASSO**

Questa linea di prodotti comprende tutta una serie di forme e colori con cui comporre l'atmosfera migliore in ogni tipo di ambiente: che si tratti di showroom, ristoranti, bar, camere di hotel o scale. L'illuminazione diretta si ottiene con un downlight a vari tipi di emissione. Le ottiche wallwasher e wall-floor procurano un'illuminazione estesa di pareti e pavimenti, mentre il faretto SASSO adjustable serve a creare accenti suggestivi. SASSO sa adattarsi con flessibilità ai progetti e alle idee di colore più individuali. Potete predisporre scenari diversificati con Colour Warm Dimming, ottimizzare il clima dell'ambiente o migliorare l'efficienza energetica adottando sensori.



# Illuminazione sostenibile

«Noi del gruppo XAL vogliamo contribuire a raggiungere gli obiettivi climatici di Parigi e ci impegniamo nell'iniziativa Science Based Targets (SBTi).»

**Martin Dlaska**, Managing Director XAL Holding GmbH



## Il nostro impegno per un futuro sostenibile

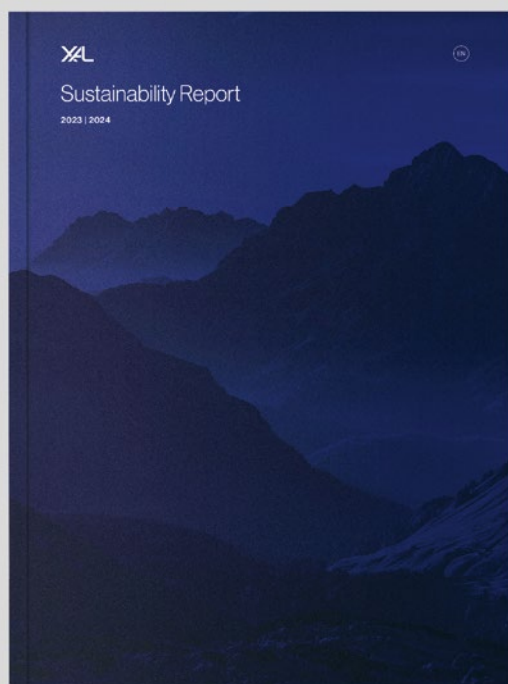
Abbiamo un obiettivo chiaro: ridurre le nostre emissioni basandoci sull'evidenza scientifica e con rapidità sufficiente a dare il nostro contributo per raggiungere gli obiettivi climatici di Parigi. Questo riguarda sia le emissioni direttamente attribuibili al gruppo XAL (Scope 1 e 2) sia quelle che si verificano a monte e a valle della nostra filiera (Scope 3). Le categorie principali sono quelle delle emissioni che si possono influenzare direttamente, vale a dire carburanti, riscaldamento, raffreddamento e corrente, ma anche quelle delle emissioni che derivano dalla produzione (materiali acquistati) e dall'utilizzo (corrente necessaria al funzionamento) dei nostri prodotti. Quest'obiettivo lo esprimiamo con il nostro impegno nell'iniziativa Science Based Targets (SBTi) e ci stiamo preparando a convalidare i nostri obiettivi quantitativi.

La società Ecovadis analizza regolarmente e a fondo la nostra responsabilità sociale d'impresa. Nel 2024 la sede XAL GmbH a Graz è stata premiata con la medaglia di platino. Il livello platino viene assegnato solo al miglior 1% delle aziende.



I nostri stabilimenti principali (compreso quello della sede centrale) possiedono dal 2015 e in parte dal 2019 un sistema accreditato esternamente di gestione della qualità (ISO 9001), ambientale (ISO 14001), salute e sicurezza sul lavoro (ISO 45001). Nel 2020 abbiamo aderito all'iniziativa Global Compact delle Nazioni Unite, i cui principi guidano i nostri rapporti reciproci e con i nostri stakeholder, la gestione della filiera e le nostre strategie sulle risorse. Con le nostre iniziative abbiamo già dato un contributo a otto dei 17 SDG, fra l'altro con le nostre misure di tutela climatica, formazione, salute e sicurezza sul posto di lavoro.





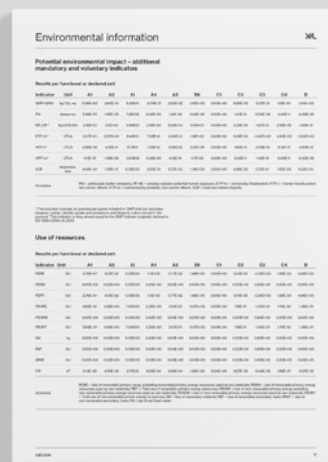
# Relazione sulla sostenibilità

Per raggiungere i nostri obiettivi abbiamo bisogno di dati affidabili, trasparenti e comparabili, in modo da sapere a che punto siamo e cosa ci aspetta. Ci siamo orientati sugli standard internazionali, in particolare il Greenhouse Gas Protocol e il GRI, tenendo conto degli aspetti ecologici, sociali ed etici della sostenibilità in termini di ESG. In futuro adegueremo la nostra rendicontazione agli European Sustainability Reporting Standards (ESRS) per continuare a garantire la massima trasparenza e comparabilità. Ci fa piacere se ci accompagnate nel nostro percorso verso la neutralità climatica. Leggete il nostro Sustainability Report per scoprire cosa abbiamo già ottenuto e soprattutto cos'altro faremo per diventare sempre più sostenibili, ogni anno e d'ora in poi.

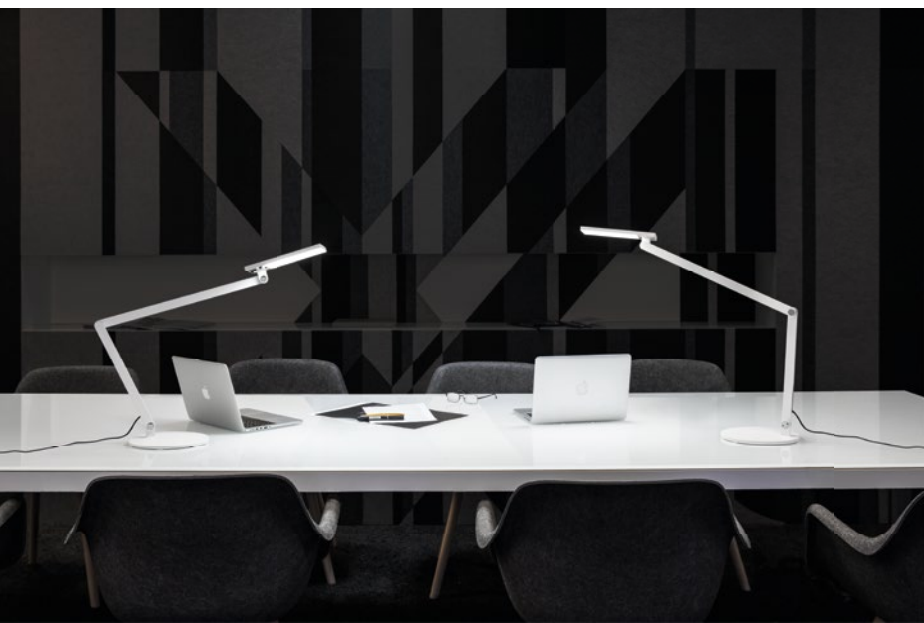


## Dichiarazioni ambientali di prodotto

La sostenibilità si può misurare: le analisi del ciclo di vita dei prodotti rappresentano uno strumento importante per registrare l'impatto ecologico dei nostri prodotti, dalla produzione al periodo di utilizzo fino allo smaltimento. Questo ci permette di individuare con trasparenza i potenziali di ulteriori miglioramenti e di sfruttarli concretamente nello sviluppo. Condividiamo con voi i risultati delle nostre analisi in modo trasparente, obiettivo e verificato dall'esterno, nelle nostre Dichiarazioni Ambientali di Prodotto (EPD), in conformità alla norma ISO 14025/EN 15804.



# Il vostro fornitore di luce al completo



## Garanzia XAL

Con la garanzia di 5 anni di XAL, vi garantiamo una garanzia volontaria del produttore in conformità alle condizioni di garanzia applicabili. Offriamo anche estensioni della garanzia in base al progetto, previo accordo individuale.



## Dati progettuali

Revit BIM, pCon, dati costruttivi ABK e gallerie di immagini: con i nostri ausili progettuali vi offriamo tutta una serie di strumenti per progettare e digitalizzare ambienti, configurazioni di prodotto in 3D, file GLDF e tutti i dati tecnici rilevanti dei corpi illuminanti (IES, LTD, ROLF, ULD, DWG-2D/3D). Inoltre avete a disposizione EPD e servizi che forniscono informazioni complete sui prodotti agevolando il lavoro con gli apparecchi XAL.



**pCon** **bimobject®**







## Assistenza alla progettazione

I nostri esperti di luce vi affiancano nei progetti di ogni portata, occupandosi anche di piani illuminotecnici dettagliati, piani CAD, visualizzazioni 3D e calcoli fotometrici. I nostri servizi comprendono inoltre l'allineamento al budget, certificazioni e rispetto di normative. Su richiesta possiamo coordinare il montaggio e l'avviamento del vostro impianto. Potete contare su XAL come partner di progetto dinamico e affidabile che vi assicura il massimo del sostegno.



## Digital Solutions

Gli impianti illuminotecnici moderni, guidati da sensori, non si limitano ad assicurare una luce perfetta ma forniscono anche preziose informazioni su come viene usato un edificio. I vantaggi sono noti ma rimane spesso una questione: dove si mettono questi sensori e chi offre le competenze necessarie per un comando intelligente? Molti degli apparecchi d'illuminazione che offriamo possiedono sensori incorporati in modo quasi invisibile. Questo vi fa risparmiare cablaggi e installazioni aggiuntive. I nostri esperti del Digital Service vi assistono in un progetto individuale che permetta di sfruttare in pieno le potenzialità di un impianto con comandi. Qualunque sia lo scopo: abbattere il consumo energetico, creare un'atmosfera di lavoro salubre o predisporre andamenti dinamici della luce. Ci occupiamo noi di programmare tutti gli apparecchi che poi potrete governare in modo semplice e centralizzato: con un sistema di automazione già presente oppure con una nuova applicazione.





FROM BELGIUM WITH LOVE





# Exciting Belgian design lighting for everyone, delivered fast

«È con idee frizzanti che da 40 anni sviluppiamo corpi illuminanti modernissimi ed entusiasmanti per l'originalità del design. A prezzi proponibili e con consegna immediata dal Belgio.»

**Johan De Smedt**, Managing Director Wever & Ducré

A chi non è capitato di guardare il soffitto e di pensare: "Beh, questa lampada ce l'hanno proprio tutti." Ecco perché cerchiamo soluzioni di luce che siamo soprattutto questo: uniche. Da chi ci facciamo ispirare? Da persone come voi, che condividono la nostra passione per le cose belle, che danno valore a un design raffinato ma anche a una finitura pregiata. Suona appassionante? Lo è. Perché la vita è troppo breve per una lampada noiosa.

#### FROM BELGIUM WITH LOVE

Ogni storia ha un suo inizio. La nostra comincia nei primi anni Ottanta, quando un gruppetto di giovani belgi decide di aprire un'azienda d'illuminazione. Fin qui tutto bene. Ma quale nome dare alla ditta? Dal momento che in Belgio si parlano diverse lingue ufficiali, tra cui il fiammingo e il francese, rimaneva solo una scelta: il nome doveva adattarsi foneticamente a tutte. Per caso i giovani imprenditori si sono trovati in mano uno scritto: una piccola guida per avere successo nella vita. Consigliava questo: duro lavoro (WERklust), fiducia (VERtrouwen), entusiasmo (ENThousiasme), insieme a coraggio (DURf) e una buona dose di creatività (CREativiteit). Ancora oggi questi cinque punti costituiscono la nostra filosofia aziendale.

life is  
too short  
for boring  
*lighting*



**WEVER & DUCRÉ**  
LIGHTING



## Just what you've been looking for

Che vogliate ideare accenti creativi o progettare interni completi con un linguaggio formale unitario, con le nostre moderne lampade a LED tutto è possibile. E oltre tutto facilissimo. Infatti si adattano alle vostre esigenze in termini di forme, colori e dimensioni, oltre a rivelarsi assolutamente flessibili anche nel montaggio.





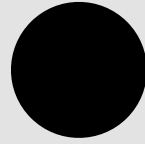


## Makes your heart beat faster

Non preoccupatevi, con l'originalità dei nostri design può capitare. Tutto sommato ci piace sorprendervi con nuove forme, colori e materiali, ideando lampade che sono molto di più di una semplice fonte di luce. Come facciamo? Con tante collaborazioni interessanti e con un team internazionale di architetti, artisti e nostri designer che trasformano ogni lampada in un oggetto davvero unico.

[weverducre.com](https://weverducre.com)





**wästberg**



# Un occhio vede, l'altro sente

«Una buona luce non dipende soltanto da criteri quantificabili. Ci sono altre qualità, non tangibili, che hanno grande importanza. Cose che parlano alla nostra natura umana, alle nostre emozioni, ai nostri bisogni.»

**Magnus Wästberg**, Fondatore

Il nostro obiettivo è creare benessere con la luce. In stretta collaborazione con architetti e designer di fama, Wästberg sviluppa corpi illuminanti innovativi, duraturi, rispettosi dell'ambiente e sostenibili economicamente. Un'illuminazione che va incontro alle necessità fondamentali delle persone, fisiche ed emotive, e che vi si adatta man mano che cambiano.

Nel 2008 abbiamo redatto un manifesto intitolato "Lamps for Neanderthal Man", raccontando il legame primitivo tra gli esseri umani e la luce che si origina nel rapporto col fuoco. Per oltre un milione di anni è stato la nostra unica fonte di luce. Ha tenuto lontani gli animali selvatici, ci ha riuniti, riscaldati e protetti. Ma soprattutto ci ha dato una luce che potevamo portare con noi e controllare.

Tecnologia e innovazione sono alla base del nostro lavoro e costituiscono le premesse per una buona luce. Tuttavia ci siamo resi conto che ciò che è tecnicamente possibile non è sempre ciò di cui le persone hanno bisogno. Per noi la vera innovazione è quindi sempre il miglior equilibrio possibile tra il quantificabile e il non quantificabile.





## La soluzione di problemi umani

Crediamo nella creazione di un “fuoco moderno”. La luce dovrebbe illuminarci e non oscurarci. Crediamo anche che la luce sia una risposta ai nostri bisogni umani più elementari. Il bisogno di vedere, leggere o scrivere, ma anche di riflettere, immaginare o sognare. Il bisogno di far parte di una comunità ma anche di ritirarsi in un ambiente privato e familiare.





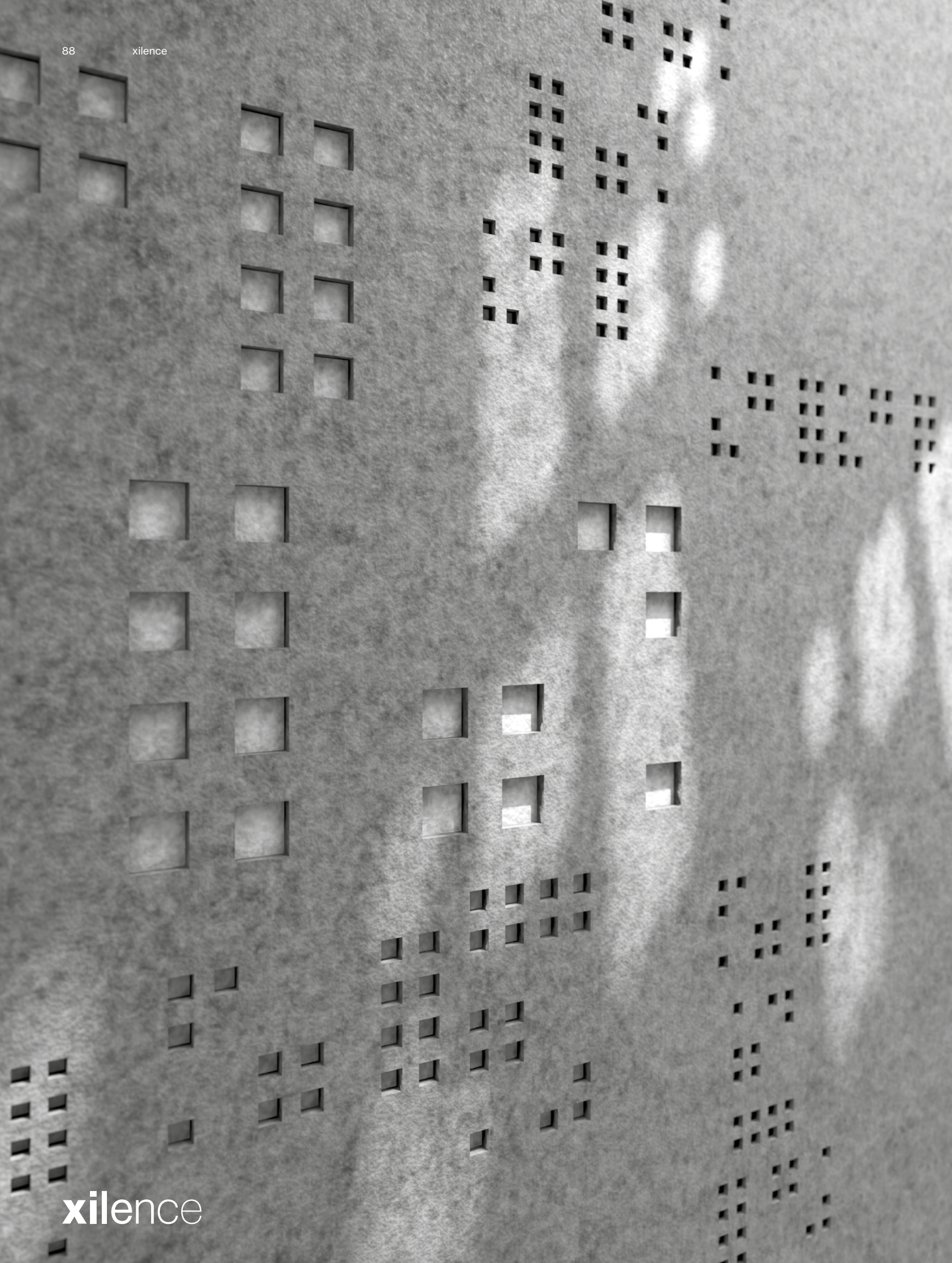


Wästberg è stata fondata nel 2008 da Magnus Wästberg a Helsingborg, in Svezia. Nel corso degli anni, Wästberg ha stabilito collaborazioni durature con architetti e designer di spicco come Ilse Crawford, David Chipperfield, Claesson Koivisto Rune e Dirk Winkel.

[wastberg.com](https://wastberg.com)









# La calma dà forza

«Con i nostri prodotti xilence, vogliamo combinare in un'unica applicazione un design unico, una luce che facilita il lavoro e un efficiente isolamento acustico.»

**Manuel Feier**, Head of Product Management

La quiete è una necessità primaria dell'uomo. Eppure di solito siamo esposti a un sottofondo di rumori dalla mattina alla sera, dal suono della sveglia allo sfondo di conversazioni nei moderni uffici open space. Sui posti di lavoro, la qualità dell'acustica viene citata come uno dei fattori più importanti per provare benessere. Gli studi lo hanno dimostrato: l'acustica di un ambiente ha effetti non solo sulla produttività ma anche sulla qualità generale della convivenza e della salute personale.

Il nostro obiettivo è creare spazi in cui le persone si sentano rilassate, sicure e produttive. A tale scopo abbiamo sviluppato una gamma di prodotti in cui l'illuminazione e l'acustica interagiscono con armonia. La cosiddetta illuminazione acustica crea condizioni di luce ideali ma anche un'acustica equilibrata che favorisce la concentrazione, l'interazione sociale e un alto livello di benessere generale.





## Progettato il silenzio

Combinare elementi acustici ad alta efficienza con pregiati apparecchi d'illuminazione è qualcosa di unico in questa forma. Sia il design moderno dei pannelli fonoassorbenti che i corpi illuminanti di tecnologia avanzata sottolineano il posizionamento high-end del gruppo XAL con il nuovo marchio xilence.







Progettate ambienti con illuminazione e acustica calibrate in modo ideale. Ne deriva un'atmosfera naturale e piacevole, capace di favorire tanto il benessere quanto la concentrazione. Combinando nel modo preferito prodotti diversi, si riesce a comporre la propria soluzione personalizzata: con apparecchi d'illuminazione e acustici in un unico elemento, con prodotti che si possono ampliare senza bisogno di utensili, oppure con pannelli acustici in sospensione, il tutto in design coordinato.

Che si tratti di nuovi impianti o di interventi migliorativi dell'acustica, i nostri esperti vi aiutano a ottimizzarla. Basandoci sui vostri progetti, eseguiamo un calcolo a norma del tempo di riverbero e lo miglioriamo in modo mirato servendoci delle nostre soluzioni acustiche. L'obiettivo è quello di creare in ogni ambiente un'atmosfera adeguata al suo utilizzo e piacevole per le persone.

[xilence.xal.com](http://xilence.xal.com)



# Del tutto personale

L'impegno che ci siamo presi è quello di dialogare con architetti e lighting designer sviluppando progetti fino a perfezionarli e renderli unici.

Ci vediamo come vostri partner. Dal progetto illuminotecnico alla scelta dei prodotti giusti, dai sistemi di comando all'avviamento e manutenzione, in ogni fase siamo al vostro fianco. Realizziamo insieme il vostro prossimo progetto – non vediamo l'ora di sentirvi: **office@xal.com**

## **XAL Headquarters**

XAL GmbH  
Auer-Welsbach-Gasse 36  
8055 Graz  
**AUSTRIA**  
T +43.316.3170  
office@xal.com

Tutte le sedi su:  
**[xal.com/trova-la-sede](https://www.xal.com/trova-la-sede)**



## **Indice dei fotografi**

Michael Königshofer (p. 6–7 | 15 | 23 | 27 | 35 | 59 | 63 | 76 | 78–79 | 90–91), Elisabeth Mörz (p. 6 | 19 | 23 | 39 | 79), Miloš Martinović (p. 7), Miquel Llonch (p. 7), Simon Menges (p. 7 | 86–87), Kurt Kuball (p. 7 | 12–14 | 32–34 | 36–38 | 40–42 | 48–50 | 52–54 | 56–58), Tim Ertl (p. 10–11), Mirza Kahriman (p. 10), Hannes Otté (p. 10–11), Stella Kager (p. 10–11), Luca Tribondeau (p. 11), Andy Perkins & Nigel Young / Foster + Partners (p. 16–18), Paul Ott (p. 20–22), HGEsch (p. 24–26), Alex Otto (p. 28–30), Linus Lintner (p. 44–46), Kris Dekeijser & photojoris (p. 60–62), Miguel Jiménez (p. 64–66), Julius Hirtzberger (p. 68–70), Jaguar Land Rover (JLR) (p. 72–74), Chang Sung Wah (p. 80), Guido Salvatore (p. 82–83), Denise Zwijnen Photography (p. 83), Kris Dekeijser (p. 83), Markus Linderöth (p. 85), CROCE & WIR (p. 89), Tõnu Tunnel (p. 91)

## **Note legali**

Le informazioni contenute in questo catalogo sono aggiornate al momento della stampa, non sono vincolanti e hanno uno scopo puramente informativo. Non si assume alcuna responsabilità per differenze di un prodotto dalle illustrazioni o dalle descrizioni. Ci riserviamo il diritto di apportare modifiche ai nostri prodotti in qualsiasi momento. Tutti gli ordini sono accettati esclusivamente alle nostre Condizioni Generali di Contratto e Consegna, consultabili su [www.xal.com](https://www.xal.com) nella versione attualmente in vigore.





