

# STREAMCUT

surface

**EN** Floor or wall mounted light in aluminium with simple, minimalist design; luminaire head with integrated cooling fins; +/- 90° tiltable, lockable every 30°; anodised surface and dark grey powder coated; optional mounting screwed on or with ground spike (available as an accessory); partially printed safety glass, fixed with stainless steel screws; incl. high quality lens system symmetrical or asymmetrical light distribution; energy-efficient LEDs with very good colour rendering; degree of protection IP65, with pressure compensation valve; ambient temperatures from -20°C to +50°C; separate luminaire wiring compartment, suitable for through wiring

**DE** Boden- bzw. Wandanbauleuchte aus Aluminium in schlichtem, reduziertem Design; Leuchtenkopf mit integrierten Kühlrippen; +/- 90° schwenkbar und alle 30° fixierbar; Oberfläche schutzeloxiert und dunkelgrau pulverbeschichtet; Montage wahlweise aufgeschraubt oder mit Erdspieß (als Zubehör erhältlich); teilbedrucktes Sicherheitsglas, fixiert mit Edelstahlschrauben; inkl. hochwertiger Linsenoptik symmetrischer oder asymmetrischer Lichtverteilung; energieeffiziente LEDs mit sehr guter Farbwiedergabe; Schutzart IP65, mit Druckausgleichsventil; Umgebungstemperaturen von -20°C bis +50°C; separater Leuchtenanschlussraum, geeignet für Weiterverkabelung

## Quickinfo

3000 K  
 CRI ≥ 80, CRI ≥ 90 / 3 SDCM  
 (initial MacAdam)  
 UGR ≤ 19  
 bis zu 96 lm/W  
 L85 / 50000 h, L95 / 50000 h  
 nicht dimmbar  
 IP65, IK07

## Types

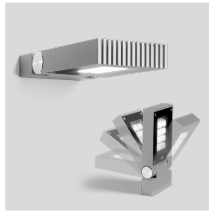


## Farbe



## Lichtverteilung





### STREAMCUT surface



#### ASYMMETRIC grey aluminium, non DIM

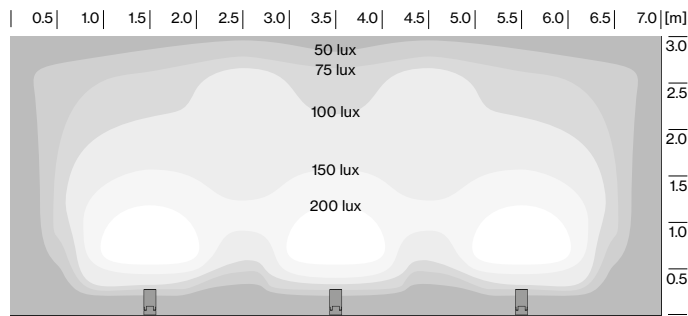
SYSTEM	COLOUR TEMP.	CRI ≥	LUM. FLUX	EFFICACY	ORDER CODE
13.5 W	3000 K	80	1180 lm	87 lm/W	0 8 8 - 2 8 2 1 5 1 D A
34.0 W	3000 K	90	2710 lm	80 lm/W	0 8 8 - 2 8 5 1 5 1 D A



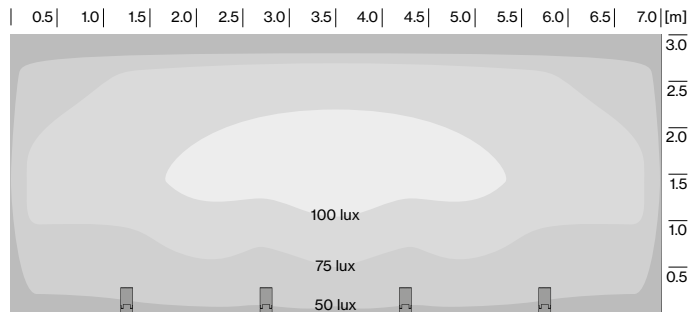
#### FLOOD grey aluminium, CRI ≥ 80, non DIM

SYSTEM	COLOUR TEMP.	LUM. FLUX	EFFICACY	ORDER CODE
13.5 W	3000 K	1300 lm	96 lm/W	0 8 8 - 2 8 2 1 5 1 D F

### Planning Information

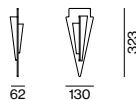


**STREAMCUT** surface (14 W) with symmetric flood optics (3 luminaires)  
zonal lighting: distance to wall: 1.5 m / distance between luminaires: 2.0 m, 30° tilt



**STREAMCUT** surface (14 W) with asymmetric optics (4 luminaires)  
areal lighting: distance to wall: 1.5 m / distance between luminaires: 1.5 m, 30° tilt

### Mounting accessories (optional)



#### EARTH SPIKE

L-W-H (mm)  
130-62-323

ORDER CODE

0 8 8 - 2 8 9 2 1 1 0