

# FINA SUPPORT opal 30°

011-139AG0180



Projekt / Typ

Notizen

Anzahl / Datum



## Allgemein

Vitrinenbeleuchtung | Stehend

Schwarz | RAL 9021<sup>1</sup>

IP20

Innen

285 lm

1200 lm/m

Optischer Einsatz 73 lm/W<sup>2</sup>

## LED

3000 K

CRI ≥ 97

L85 / 50000 h

initial MacAdam ≤ 3 SDCM

R<sub>g</sub>: 99 | R<sub>r</sub>: 96 | R<sub>t(1-5)</sub>: 97

MR 0.68 | MDER 0.61

## Optisch

Opal | opal (lambertsch)

## Elektrisch

exkl. Treiber

SK3 | 24 V

Einsatz 5.1 W

Optischer Einsatz 3.9 W

22 W/m

24 V

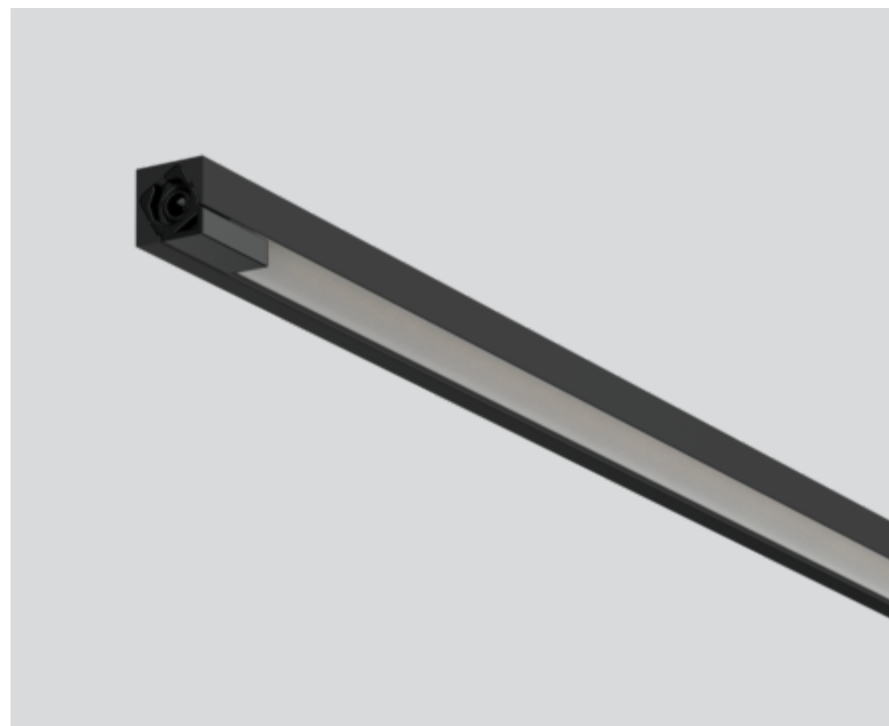
## Abmessungen

Länge 271 mm | Breite 9 mm | Höhe 9 mm

0.1 kg

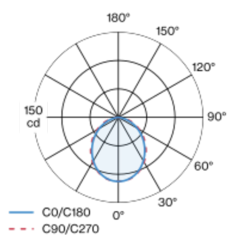
<sup>1</sup> RAL Code <sup>2</sup> inkl. Berücksichtigung von optischen Verlusten

## Montage- anleitung



Miniatur Bügelleuchte aus Aluminium; kantige Ausführung; Oberfläche Schwarz lackiert; durchkontaktiertes elektrisches Stecksystem für werkzeuglose Montage; unterschiedliche mechanische und elektrische Poles verfügbar - für flexiblen Systemaufbau (als Zubehör erhältlich); absolut homogen ausgeleuchtete, satinierte PMMA-Abdeckung; Lichtfarbe 3000 K; Binning initial MacAdam ≤ 3 SDCM; CRI ≥ 97; min. 85% des Lichtstromes nach 50000 Betriebsstunden; energieeffiziente LEDs mit hoher Farbwiedergabe; Lichteinsatz drehbar; Schutzart IP20; SK3; 24 V; Zubehör wird separat angeführt; Lichtquelle durch autorisierte Fachleute austauschbar;

## Lichtverteilung



## Produktskizze

