

FINA SUPPORT opal 30°

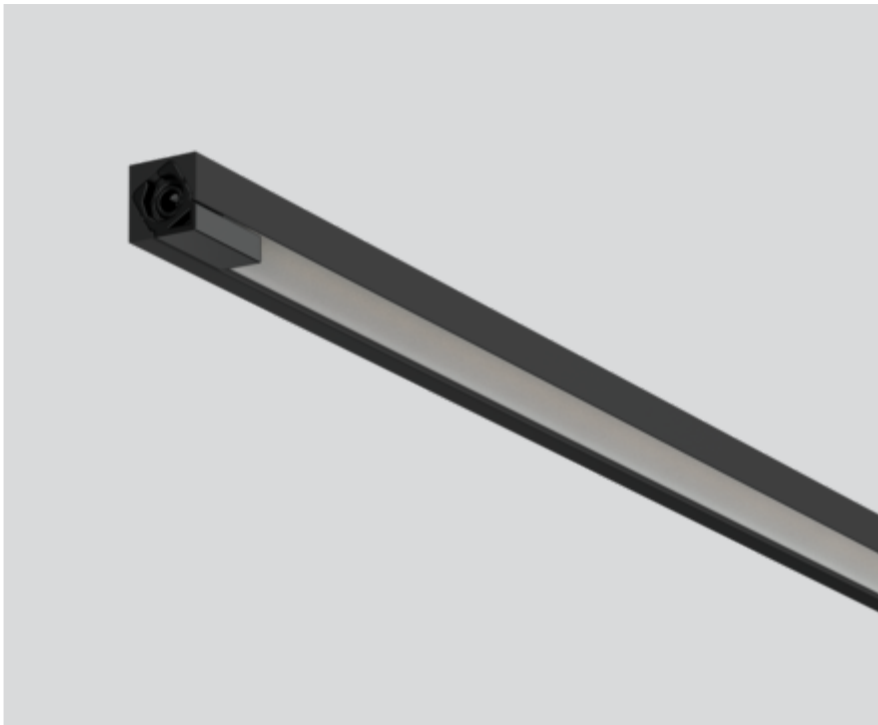
011-139AZ0180



Projekt / Typ

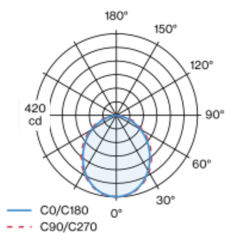
Notizen

Anzahl / Datum



Miniatur Bügelleuchte aus Aluminium; kantige Ausführung; Oberfläche Schwarz lackiert; durchkontaktiertes elektrisches Stecksystem für werkzeuglose Montage; unterschiedliche mechanische und elektrische Poles verfügbar - für flexiblen Systemaufbau (als Zubehör erhältlich); absolut homogen ausgeleuchtete, satinierte PMMA-Abdeckung; Lichtfarbe 3000 K; Binning initial MacAdam ≤ 3 SDCM; CRI ≥ 97 ; min. 85% des Lichtstromes nach 50000 Betriebsstunden; energieeffiziente LEDs mit hoher Farbwiedergabe; Lichteinsatz drehbar; Schutzart IP20; SK3; 24 V; Zubehör wird separat angeführt; Lichtquelle durch autorisierte Fachleute austauschbar;

Lichtverteilung



Produktskizze



Allgemein

Vitrinenbeleuchtung | Stehend

Schwarz | RAL 9021 ¹

IP20

Innen

1060 lm

1200 lm/m

Optischer Einsatz 74 lm/W ²

LED

3000 K

CRI ≥ 97

L85 / 50000 h

initial MacAdam ≤ 3 SDCM

R_g: 99 | R_r: 96 | R_{t(1-5)}: 97

MR 0.68 | MDER 0.61

Optisch

Opal | opal (lambertsch)

Elektrisch

exkl. Treiber

SK3 | 24 V

Einsatz 19.0 W

Optischer Einsatz 14.4 W

22 W/m

24 V

Abmessungen

Länge 936 mm | Breite 9 mm | Höhe 9 mm

0.1 kg

¹ RAL Code ² inkl. Berücksichtigung von optischen Verlusten

Montageanleitung

