

FINA SUPPORT opal 30°

011-139AK2180



Projekt / Typ

Notizen

Anzahl / Datum



Allgemein

Vitrinenbeleuchtung | Stehend

Schwarz | RAL 9021¹

IP20

Innen

491 lm

1310 lm/m

Optischer Einsatz 81 lm/W²

LED

3500 K

CRI ≥ 97

L85 / 50000 h

initial MacAdam ≤ 3 SDCM

R_g: 100 | R_f: 97 | R_{f(1-5)}: 96

MR 0.71 | MDER 0.64

Optisch

Opal | opal (lambertsch)

Elektrisch

exkl. Treiber

SK3 | 24 V

Einsatz 8.0 W

Optischer Einsatz 6.1 W

22 W/m

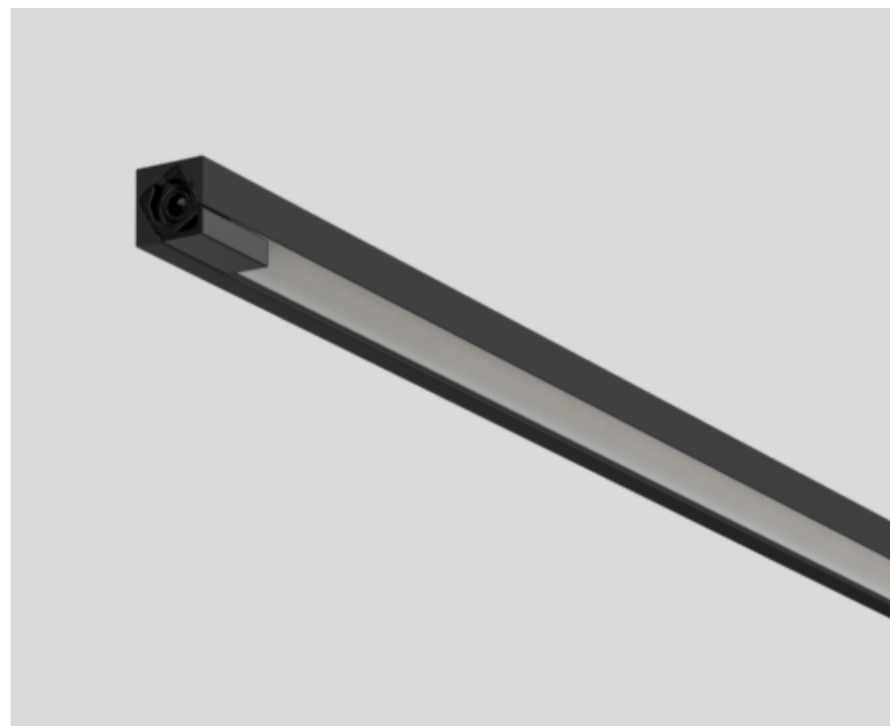
24 V

Abmessungen

Länge 411 mm | Breite 9 mm | Höhe 9 mm

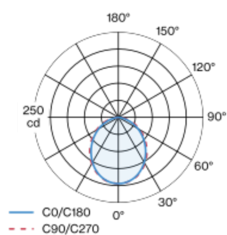
¹ RAL Code ² inkl. Berücksichtigung von optischen Verlusten

Montageanleitung



Miniatur Bügelleuchte aus Aluminium; kantige Ausführung; Oberfläche Schwarz lackiert; durchkontaktiertes elektrisches Stecksystem für werkzeuglose Montage; unterschiedliche mechanische und elektrische Poles verfügbar - für flexiblen Systemaufbau (als Zubehör erhältlich); absolut homogen ausgeleuchtete, satinierte PMMA-Abdeckung; Lichtfarbe 3500 K; Binning initial MacAdam ≤ 3 SDCM; CRI ≥ 97; min. 85% des Lichtstromes nach 50000 Betriebsstunden; energieeffiziente LEDs mit hoher Farbwiedergabe; Lichteinsatz drehbar; Schutzart IP20; SK3; 24 V; Zubehör wird separat angeführt; Lichtquelle durch autorisierte Fachleute austauschbar;

Lichtverteilung



Produktskizze

