

# FINA SUPPORT lead 30°

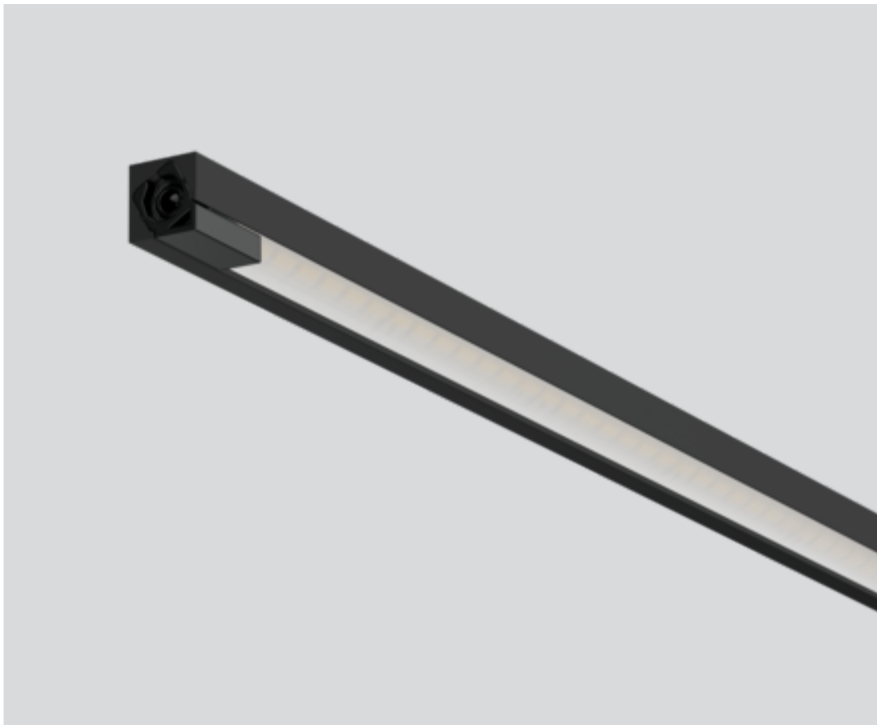
011-139AR018A



Projekt / Typ

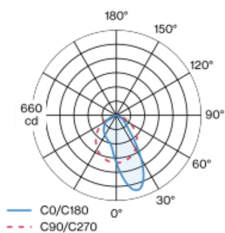
Notizen

Anzahl / Datum



Miniatur Bügelleuchte aus Aluminium; kantige Ausführung; Oberfläche Schwarz lackiert; durchkontaktiertes elektrisches Stecksystem für werkzeuglose Montage; unterschiedliche mechanische und elektrische Poles verfügbar - für flexiblen Systemaufbau (als Zubehör erhältlich); speziell berechnete Folie zur asymmetrischen Lichtverteilung; Lichtfarbe 3000 K; Binning initial MacAdam  $\leq 3$  SDCM; CRI  $\geq 97$ ; min. 85% des Lichtstromes nach 50000 Betriebsstunden; energieeffiziente LEDs mit hoher Farbwiedergabe; Lichteinsatz drehbar; Schutzart IP20; SK3; 24 V; Zubehör wird separat angeführt; Lichtquelle durch autorisierte Fachleute austauschbar;

## Lichtverteilung



## Produktskizze



## Allgemein

Vitrinenbeleuchtung | Stehend

Schwarz | RAL 9021 <sup>1</sup>

IP20

Innen

840 lm

1370 lm/m

Optischer Einsatz 84 lm/W <sup>2</sup>

## LED

3000 K

CRI  $\geq 97$

L85 / 50000 h

initial MacAdam  $\leq 3$  SDCM

R<sub>g</sub>: 99 | R<sub>r</sub>: 96 | R<sub>t(1-5)</sub>: 97

MR 0.68 | MDER 0.61

## Optisch

asymmetric

## Elektrisch

exkl. Treiber

SK3 | 24 V

Einsatz 13.2 W

Optischer Einsatz 10.0 W

22 W/m

24 V

## Abmessungen

Länge 656 mm | Breite 9 mm | Höhe 9 mm

0.1 kg

<sup>1</sup> RAL Code <sup>2</sup> inkl. Berücksichtigung von optischen Verlusten

## Montageanleitung

