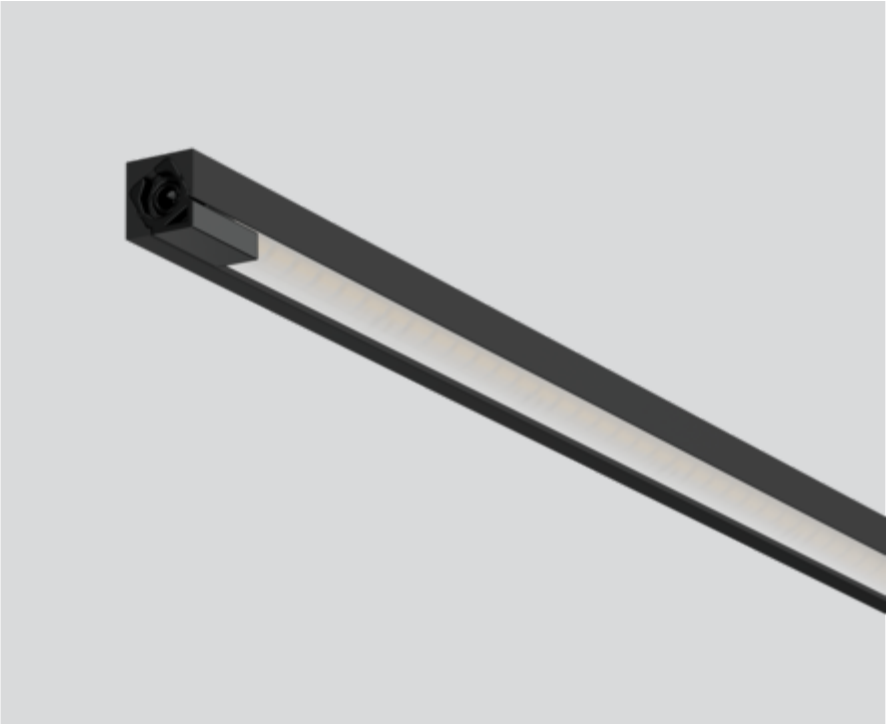


FINA SUPPORT lead 30°

011-139AR118A

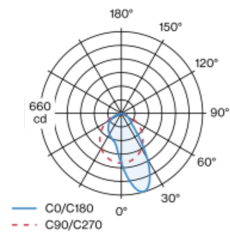


Projekt / Typ	
Notizen	
Anzahl / Datum	

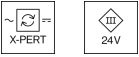


Miniatur Bügelleuchte aus Aluminium; kantige Ausführung; Oberfläche Schwarz lackiert; durchkontaktiertes elektrisches Stecksystem für werkzeuglose Montage; unterschiedliche mechanische und elektrische Poles verfügbar - für flexiblen Systemaufbau (als Zubehör erhältlich); speziell berechnete Folie zur asymmetrischen Lichtverteilung; Lichtfarbe 4000 K; Binning initial MacAdam ≤ 3 SDCM; CRI ≥ 97 ; min. 85% des Lichtstromes nach 50000 Betriebsstunden; energieeffiziente LEDs mit hoher Farbwiedergabe; Lichteinsatz drehbar; Schutzart IP20; SK3; 24 V; Zubehör wird separat angeführt; Lichtquelle durch autorisierte Fachleute austauschbar;

Lichtverteilung



Produktskizze



Allgemein

Vitrinenbeleuchtung Stehend
Schwarz RAL 9021 ¹
IP20
Innen
920 lm
1500 lm/m
Optischer Einsatz 92 lm/W ²

LED

4000 K
CRI ≥ 97
L85 / 50000 h
initial MacAdam ≤ 3 SDCM
R _g : 100 R _f : 96 R ₍₁₋₁₅₎ : 98
MR 0.86 MDER 0.78

Optisch

asymmetric

Elektrisch

exkl. Treiber
SK3 24 V
Einsatz 13.2 W
Optischer Einsatz 10.0 W
22 W/m
24 V

Abmessungen

Länge 656 mm Breite 9 mm Höhe 9 mm
0.04 kg

¹ RAL Code ² inkl. Berücksichtigung von optischen Verlusten

Montageanleitung

