

# FINA SUPPORT opal 30°

011-139AS2180



Projekt / Typ

Notizen

Anzahl / Datum



## Allgemein

Vitrinenbeleuchtung | Stehend

Schwarz | RAL 9021<sup>1</sup>

IP20

Innen

847 lm

1310 lm/m

Optischer Einsatz 80 lm/W<sup>2</sup>

## LED

3500 K

CRI ≥ 97

L85 / 50000 h

initial MacAdam ≤ 3 SDCM

R<sub>g</sub>: 100 | R<sub>f</sub>: 97 | R<sub>f(1-5)</sub>: 96

MR 0.71 | MDER 0.64

## Optisch

Opal | opal (lambertsch)

## Elektrisch

exkl. Treiber

SK3 | 24 V

Einsatz 13.9 W

Optischer Einsatz 10.5 W

22 W/m

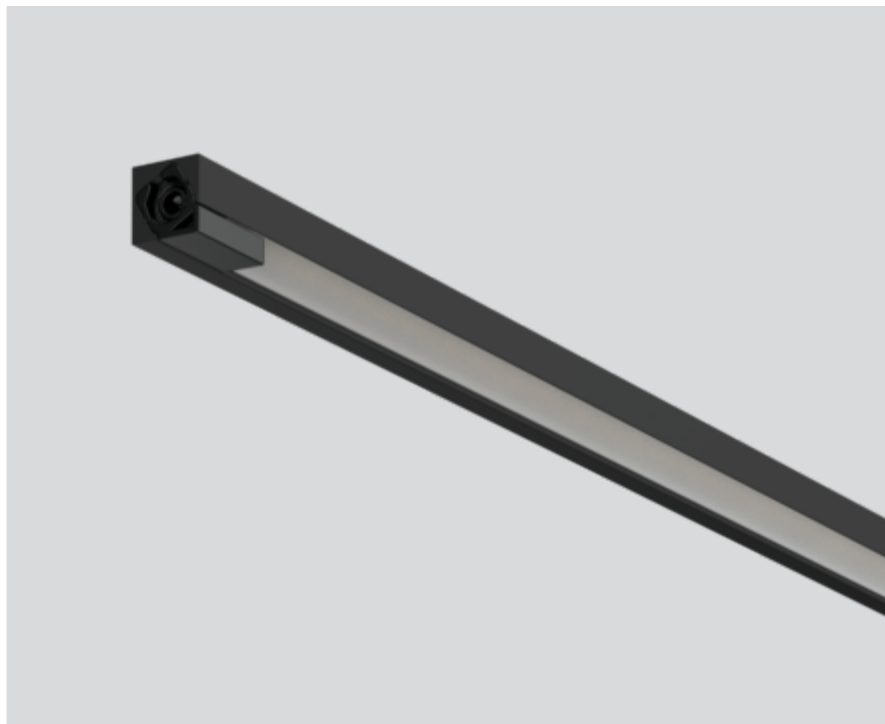
24 V

## Abmessungen

Länge 691 mm | Breite 9 mm | Höhe 9 mm

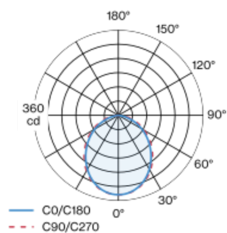
<sup>1</sup> RAL Code <sup>2</sup> inkl. Berücksichtigung von optischen Verlusten

## Montageanleitung



Miniatur Bügelleuchte aus Aluminium; kantige Ausführung; Oberfläche Schwarz lackiert; durchkontaktiertes elektrisches Stecksystem für werkzeuglose Montage; unterschiedliche mechanische und elektrische Poles verfügbar - für flexiblen Systemaufbau (als Zubehör erhältlich); absolut homogen ausgeleuchtete, satinierte PMMA-Abdeckung; Lichtfarbe 3500 K; Binning initial MacAdam ≤ 3 SDCM; CRI ≥ 97; min. 85% des Lichtstromes nach 50000 Betriebsstunden; energieeffiziente LEDs mit hoher Farbwiedergabe; Lichteinsatz drehbar; Schutzart IP20; SK3; 24 V; Zubehör wird separat angeführt; Lichtquelle durch autorisierte Fachleute austauschbar;

## Lichtverteilung



## Produktskizze

