

# UNICO Q9 basic high efficient

trimless

090-7Q901F0031 090-7Q90100



Projekt / Typ

Notizen

Anzahl / Datum



## Allgemein

Decke | Einbau  
Reflektor chrom  
IP20  
3370 lm

## LED

3000 K  
CRI  $\geq 90$   
L85 / 50000 h  
initial MacAdam  $\leq 3$  SDCM  
R<sub>g</sub>: 99 | R<sub>f</sub>: 91 | R<sub>(1-15)</sub>: 89  
MR 0.61 | MDER 0.55

## Optisch

flood square | Ausstrahlwinkel 54°  
UGR  $\leq 19$  |  $\geq 65^\circ$   $< 3000$  cd/m<sup>2</sup>  
PstLM  $\leq 1.0$ <sup>1</sup> | SVM  $\leq 0.4$ <sup>1</sup>

## Elektrisch

nicht dimmbar  
SK2 | 220-240 V  
System 24.8 W  
System 136 lm/W<sup>2</sup>

## Abmessungen

randlos  
Länge 122 mm | Breite 122 mm | Höhe 51 mm

## Ausschnitt

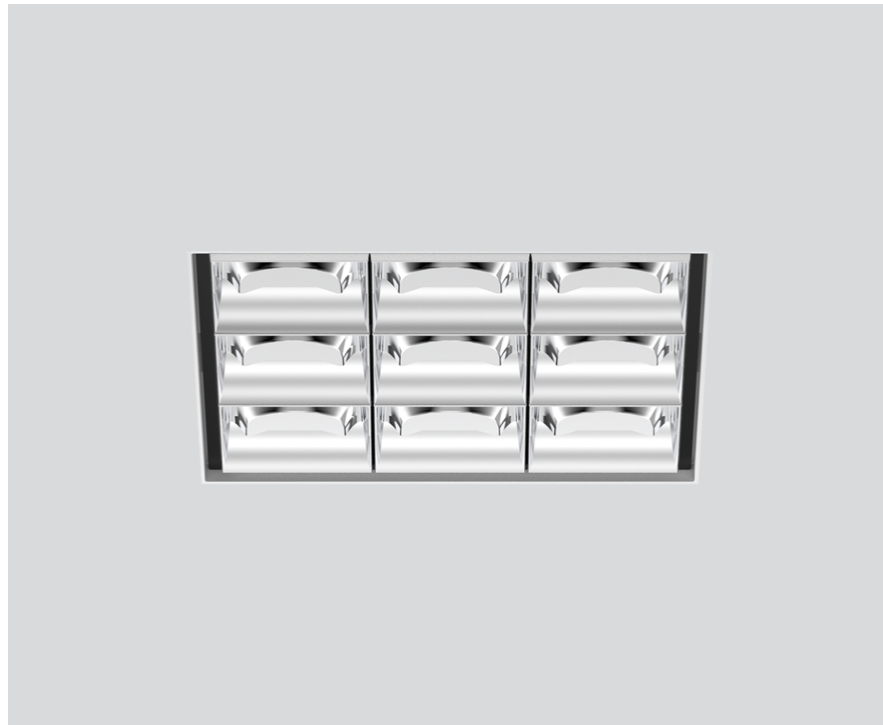
Länge 130 mm | Breite 130 mm  
min. Deckenstärke 12.5 mm | max. Deckenstärke 25 mm  
Einbautiefe 90 mm

<sup>1</sup> Wert von umgebendem Produkt bei Vollast (ungedimmt)  
<sup>2</sup> inkl. Berücksichtigung von optischen, internen Steuergeräteverlusten & der Effizienz des Betriebsgeräts

## Montage- anleitung

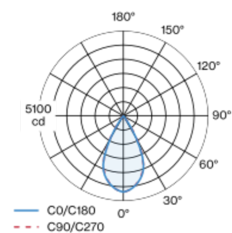


## Beleuchtungs- rechner



Quadratischer Einbau-Multi-Downlight aus Aluminiumdruckguss; werkzeuglose Montage im Montageset durch patentiertes Kugelschnappsystem; quadratisches Einbaugehäuse; für randlosen Einbau in Gipskartondecken; geeignet für Deckenstärken von 12,5/15/20/25 mm; bestückt mit neun flood square Optiken; symmetrische Lichtverteilung mit präziser Abstrahlcharakteristik, Ausstrahlwinkel 54°; hochwertiger Reflektor mit mikrofacettierter, aluminiumbedampfter Oberfläche; Reflektor chrom; UGR  $\leq 19$ ; bildschirmtaugliche Arbeitsplatzleuchte nach DIN EN 12464-1; Leuchtdichte über  $65^\circ \leq 3000$  cd/m<sup>2</sup>; passive Kühlung der LEDs durch optimierte Kühlkörpergeometrie; Lichtfarbe 3000 K; Binning initial MacAdam  $\leq 3$  SDCM; CRI  $\geq 90$ ; min. 85% des Lichtstromes nach 50000 h Lebensdauer; energieeffiziente High-Power-LEDs mit sehr guter Farbwiedergabe; Schutzart IP20; SK2; 220-240 V; inkl. Konverter, nicht dimmbar; Anschlussdose für Weiterverdrahtung, 3-polig oder 5-polig, als Zubehör erhältlich; Zubehör wird separat angeführt; nicht austauschbare Lichtquelle; Betriebsgerät durch autorisierte Fachleute austauschbar; klirrfrei;

## Lichtverteilung



## Produktskizze

