

SOUNDCATCHER soft square 1000 acoustic

suspended

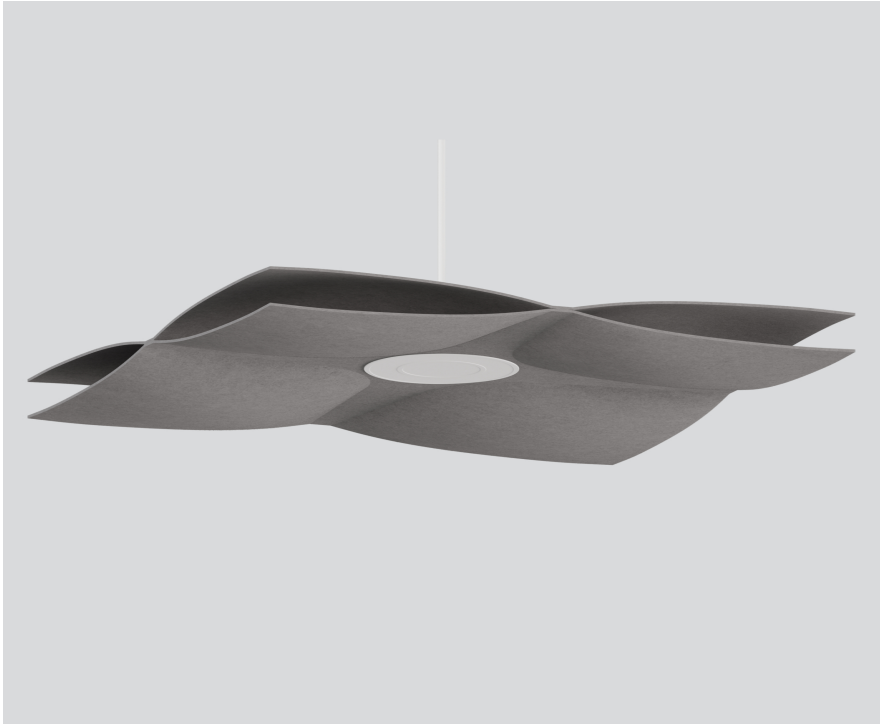
091-3190007 091-312120G



Projekt / Typ

Notizen

Anzahl / Datum



Allgemein

Verkehrsweiß | RAL 9016 ¹

Akustikfarbe Felt grey

PET felt (made of at least 50% post-consumer recycled material)

Abmessungen

Pende 977 mm

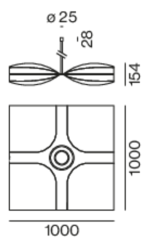
Durchmesser 240 mm | Höhe 45 mm

4.2 kg

¹ RAL Code

Akustikelement aus hochwertigem, selbsttragendem, mind. 50 % recyceltem PET-Filz mit schallabsorbierenden Eigenschaften; in verschiedenen Ausformungen; Aufbau aus zwei Ebenen; Bauform wahlweise quadratisch, rund oder oktogonal; geeignet für Einzel- und Gruppenmontage; optisch und haptisch hochwertige Oberfläche; akustisch wirksame Hohlräume; große schallabsorbierende Oberfläche; Absorption des Direktschalls und des von der Decke reflektierten Schalls; dadurch hohe akustische Performance; abgependelt mit MITA circle 240 acoustic suspended (LUMINAIRE oder BLIND SUSPENSION); LUMINAIRE: ringförmiger Leuchtenkörper aus Aluminiumdruckguss; extrem schlanke Bauform; Oberfläche pulverbeschichtet; abgependelt; mit kürzbarer Pendelrohrabhangung (chrom), Einspeiseleitung in Pendelrohr; elektronisches Betriebsgerät im Baldachin verbaut; hochglänzender Reflektor mit Facettenoptik; energieeffiziente LEDs mit sehr guter Farbwiedergabe; wahlweise mit Sensor

Produktskizze



SOUNDCATCHER soft square 1000 acoustic

suspended
091-3190007 091-312120G



Projekt / Typ

Notizen

Anzahl / Datum

Equivalent sound absorption area (A_{eq})

125 HZ	250 HZ	500 HZ	1000 HZ	2000 HZ	4000 HZ
0.5	0.9	1.3	1.7	1.8	2.1

Komponenten

SOUNDCATCHER soft square

FARBE	L-B-H (MM)	ARTIKELNUMMER(N)
Felt grey	1000-1000-154	091-312120G



Montagezubehör

SYSTEM CONNECTOR

TYP	FARBE	ARTIKELNUMMER(N)
Set mit zwei Verbindern	Verkehrsweiß	091-3191007
Set mit zwei Verbindern	Tiefschwarz	091-3191008

