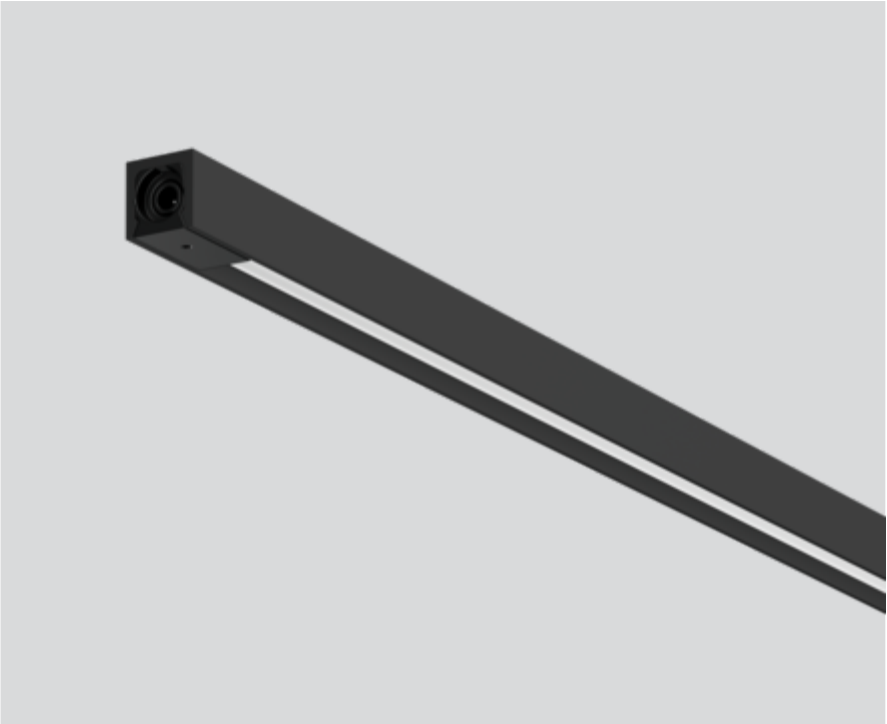




Projekt / Typ \_\_\_\_\_

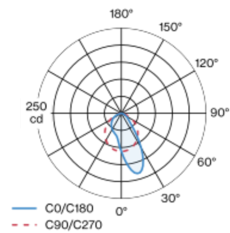
Notizen \_\_\_\_\_

Anzahl / Datum \_\_\_\_\_



Miniatur Bügelleuchte aus Aluminium; kantige Ausführung; Oberfläche Schwarz lackiert; durchkontaktiertes elektrisches Stecksystem für werkzeuglose Montage; unterschiedliche mechanische und elektrische Poles verfügbar - für flexiblen Systemaufbau (als Zubehör erhältlich); speziell berechnete Folie zur asymmetrischen Lichtverteilung; Lichtfarbe 3500 K; Binning initial MacAdam  $\leq 3$  SDCM; CRI  $\geq 97$ ; min. 85% des Lichtstromes nach 50000 Betriebsstunden; energieeffiziente LEDs mit hoher Farbwiedergabe; Lichteinsatz drehbar; Schutzart IP20; SK3; 24 V; Zubehör wird separat angeführt; Lichtquelle durch autorisierte Fachleute austauschbar;

Lichtverteilung



Produktskizze



Allgemein

Vitrinenbeleuchtung | Stehend \_\_\_\_\_

Rotierbarkeit 360° \_\_\_\_\_

Schwarz | RAL 9021 <sup>1</sup> \_\_\_\_\_

IP20 \_\_\_\_\_

Innen \_\_\_\_\_

255 lm \_\_\_\_\_

1480 lm/m \_\_\_\_\_

Optischer Einsatz 92 lm/W <sup>2</sup> \_\_\_\_\_

LED

3500 K \_\_\_\_\_

CRI  $\geq 97$  \_\_\_\_\_

L85 / 50000 h \_\_\_\_\_

initial MacAdam  $\leq 3$  SDCM \_\_\_\_\_

R<sub>g</sub>: 100 | R<sub>f</sub>: 97 | R<sub>f(1-5)</sub>: 96 \_\_\_\_\_

MR 0.71 | MDER 0.64 \_\_\_\_\_

Optisch

asymmetric \_\_\_\_\_

Elektrisch

exkl. Treiber \_\_\_\_\_

SK3 | 24 V \_\_\_\_\_

Einsatz 3.6 W \_\_\_\_\_

Optischer Einsatz 2.8 W \_\_\_\_\_

21 W/m \_\_\_\_\_

24 V \_\_\_\_\_

Abmessungen

Länge 200 mm | Breite 9 mm | Höhe 9 mm \_\_\_\_\_

<sup>1</sup> RAL Code <sup>2</sup> inkl. Berücksichtigung von optischen Verlusten