

# SASSO 100 square adjustable

trimless

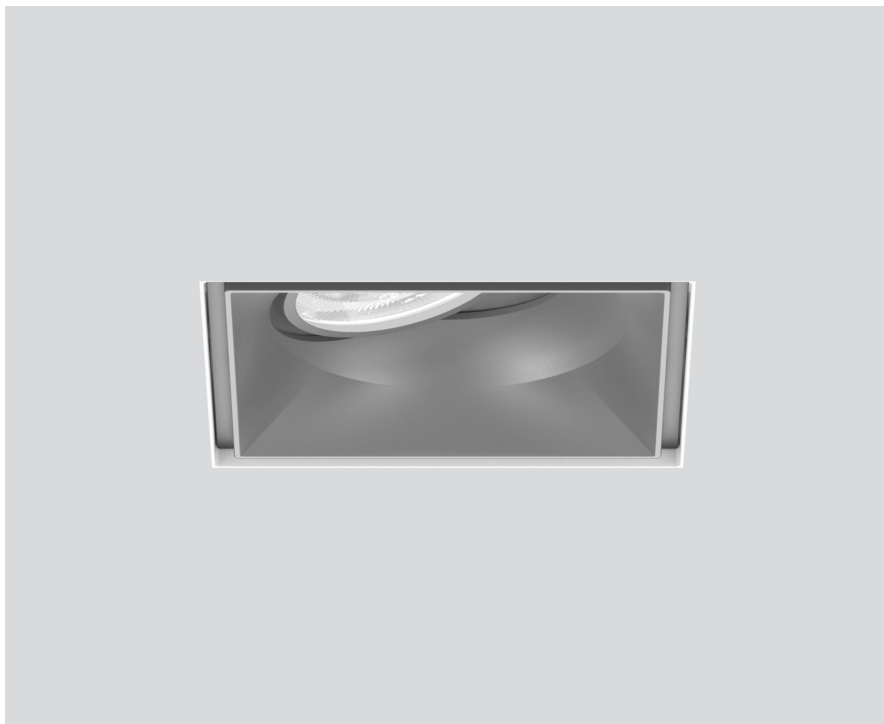
048-2730014F 048-2797117 002-90767



Projekt / Typ

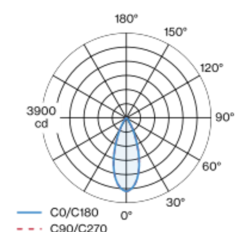
Notizen

Anzahl / Datum

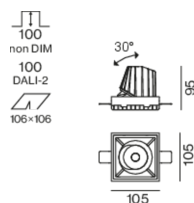


Einbaustrahler quadratisch aus Aluminiumdruckguss; 1-flammig; Oberfläche Matt Silber; 30° schwenkbar; werkzeuglose Montage im Montageset durch patentiertes Kugelschnappsystem; quadratisches Einbaugehäuse; für randlosen Einbau in Gipskartondecken; geeignet für Deckenstärken von 12,5/15/25 mm; passive Kühlung der LEDs durch optimierte Kühlkörpergeometrie; mit COB (Chip on Board) Technologie für höchste Effizienz; keine Bildung von Mehrfachschatten; Lichtfarbe 3000 K; Binning initial MacAdam  $\leq 2$  SDCM; CRI  $\geq 90$ ; min. 80% des Lichtstromes nach 50000 Betriebsstunden; energieeffiziente LEDs mit hoher Farbwiedergabe; inkl. hochwertiger Linsenoptik; präzise Abstrahlcharakteristik mit 39° Ausstrahlwinkel; UGR  $\leq 16$ ; bildschirmtaugliche Arbeitsplatzleuchte nach DIN EN 12464-1; Leuchtdichte über 65°  $\leq 1500$  cd/m<sup>2</sup>; Schutzart IP40 unten (oben IP20); SK2; 220-240 V; inkl. DALI-2 Konverter; Anschlussdose für Weiterverdrahtung, 3-polig oder 5-polig, als Zubehör erhältlich; Zubehör wird separat angeführt; Lichtquelle durch autorisierte Fachleute austauschbar; Betriebsgerät durch autorisierte Fachleute austauschbar;

## Lichtverteilung



## Produktskizze



## Allgemein

Decke | Einbau

schwenkbar max. 30°

Matt Silber

Montage Set Verkehrsweiß

Vorderseite IP40 | Rückseite IP20

1630 lm

Einsatz 107 lm/W<sup>1</sup>

## LED

3000 K

CRI  $\geq 90$

L80 / 50000 h

initial MacAdam  $\leq 2$  SDCM

R<sub>g</sub>: 99 | R<sub>r</sub>: 90 | R<sub>t(1-15)</sub>: 87

MR 0.6 | MDER 0.54

## Optisch

flood | Ausstrahlwinkel 39°

UGR  $\leq 16$  |  $\geq 65^\circ$   $< 1500$  cd/m<sup>2</sup>

PstLM  $\leq 1.0$ <sup>2</sup> | SVM  $\leq 0.4$ <sup>2</sup>

## Elektrisch

DALI-2 | 1 DALI Addr.

SK2 | 220-240 V

System 17.9 W | Einsatz 15.2 W

36 Vf | 450 mA

## Abmessungen

randlos

Länge 105 mm | Breite 105 mm | Höhe 95 mm

0.54 kg

## Ausschnitt

Länge 106 mm | Breite 106 mm

min. Deckenstärke 12.5 mm | max. Deckenstärke 25 mm

Einbautiefe 100 mm

<sup>1</sup> inkl. Berücksichtigung von optischen & internen Steuergeräteverlusten

<sup>2</sup> Wert von umgebendem Produkt bei Volllast (ungedimmt)

## Montage-anleitung



## Beleuchtungs-rechner



# SASSO 100 square adjustable

trimless

048-2730014F 048-2797117 002-90767



Projekt / Typ

Notizen

Anzahl / Datum

## Wartungsfaktor

Betriebsdauer [h]	10 000	20 000	30 000	40 000	50 000
LLMF	0.964	0.923	0.884	0.847	0.811
LSF	1	1	1	1	1
MF	LMF × RSMF × LLMF × LSF		RSMF <sup>a</sup>	Raumwartungsfaktor	
MF	Wartungsfaktor		LLMF	Lampenlichtstromwartungsfaktor	
LMF <sup>a</sup>	Leuchtenwartungsfaktor		LSF	Lampenlebensdauerfaktor	

<sup>a</sup> Laut "CIE 97, Maintenance of indoor electric lighting systems", 2005, ISBN 3-900-734-34-8. Die Werte müssen vom Planer festgelegt werden.

## Leitungsschutzschalter

Leitungs- schutzschalter Typ	Anzahl der Leuchten
B10	18
B16	30
C10	23
C16	36

## Komponenten

### MOUNTING SET trimless

TYP	FARBE	L-B-H (MM)	ARTIKELNUMMER(N)
für Gipskartondecken 12.5/15/25 mm	Verkehrsweiß	105-105-29	048-2797117



### POWER SUPPLY

L-B-H (MM)	ARTIKELNUMMER(N)
143-43-30	002-90767

## Montagezubehör

### PRIMED CONCRETE MOUNTING HOUSING

FARBE	L-B-H (MM)	ARTIKELNUMMER(N)
Weiß Aluminium	614-307-120	048-2695110



## Optionales elektrisches Zubehör

### DIN RAIL POWER SUPPLY

L-B-H (MM)	ARTIKELNUMMER(N)
72-90-63	005-6520210



### DIN RAIL LED DRIVER

TYP	L-B-H (MM)	ARTIKELNUMMER(N)
2 × 42W   48V DC   UOUT 10–40V	36-88-59	005-6121030



[048-2730014F 048-2797117 002-90767] Bei den technischen Daten handelt es sich um Bemessungswerte für eine Umgebungstemperatur von 25°C. Die Angaben zum Lichtstrom unterliegen initial einer Toleranz von +/- 10%, jene zur elektrischen Anschlussleistung initial einer Toleranz von +/- 10% und jene zur Farbtemperatur initial +/- 150 Kelvin. Es wird keine Haftung für Druckfehler übernommen. Es gelten die AGB der XAL GmbH.  
© XAL GmbH · Auer-Welsbach-Gasse 36 · 8055 Graz · Austria · www.xal.com

05.07.2025

# SASSO 100 square adjustable

trimless

048-2730014F 048-2797117 002-90767



Projekt / Typ

Notizen

Anzahl / Datum

## Optionales elektrisches Zubehör

### POWER SUPPLY PREWIRED

TYP	ARTIKELNUMMER(N)
mit Anschlussdose	002-90767A
mit Anschlussdose	002-90789A
mit Anschlussdose	002-90776A
mit Anschlussdose	002-90766A
mit Anschlussdose	002-90780A
mit Anschlussdose	002-90774A



## Elektrisches Zubehör

### THROUGH WIRING CONNECTION BOX

TYP	L·B·H (MM)	ARTIKELNUMMER(N)
non DIM Kabel ø 4 – 12 mm, Linect®-Ready	105-58-30	005-2531110
DALI Kabel ø 4 – 12 mm, Linect®-Ready	105-58-30	005-2551110

