

SASSO 100 square adjustable

trimless

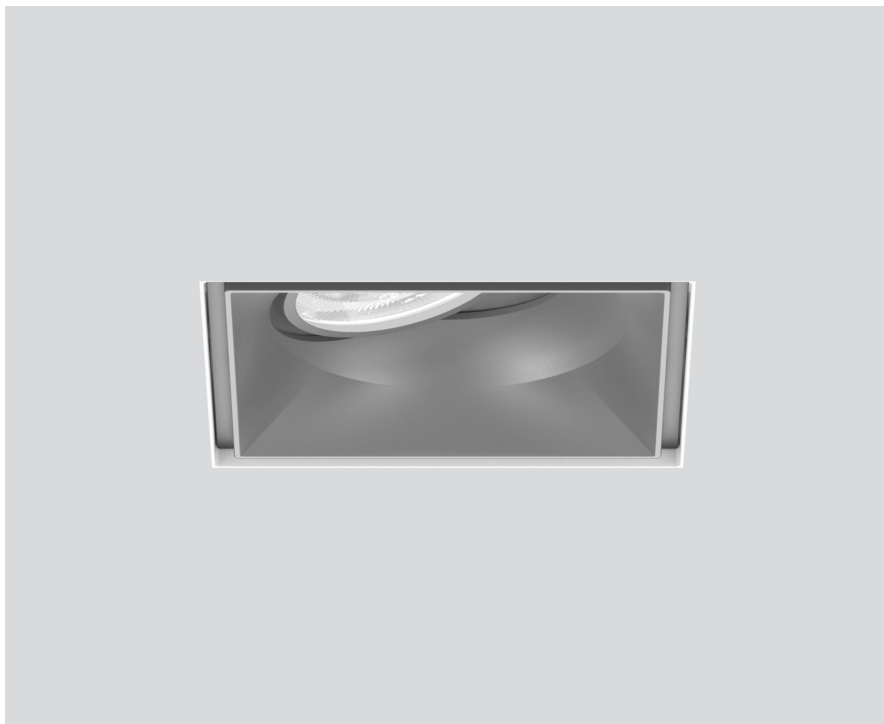
048-2730114M 048-2797117 002-90789



Projekt / Typ

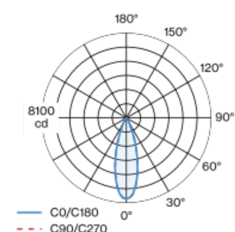
Notizen

Anzahl / Datum

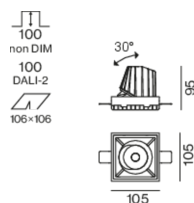


Einbaustrahler quadratisch aus Aluminiumdruckguss; 1-flammig; Oberfläche Matt Silber; 30° schwenkbar; werkzeuglose Montage im Montageset durch patentiertes Kugelschnappsystem; quadratisches Einbaugehäuse; für randlosen Einbau in Gipskartondecken; geeignet für Deckenstärken von 12,5/15/25 mm; passive Kühlung der LEDs durch optimierte Kühlkörpergeometrie; mit COB (Chip on Board) Technologie für höchste Effizienz; keine Bildung von Mehrfachschatten; Lichtfarbe 4000 K; Binning initial MacAdam ≤ 2 SDCM; CRI ≥ 90 ; min. 80% des Lichtstromes nach 50000 Betriebsstunden; energieeffiziente LEDs mit hoher Farbwiedergabe; inkl. hochwertiger Linsenoptik; präzise Abstrahlcharakteristik mit 31° Ausstrahlwinkel; UGR ≤ 16 ; bildschirmtaugliche Arbeitsplatzleuchte nach DIN EN 12464-1; Leuchtdichte über 65° ≤ 1500 cd/m²; Schutzart IP40 unten (oben IP20); SK2; 220-240 V; inkl. DALI-2 Konverter; Anschlussdose für Weiterverdrahtung, 3-polig oder 5-polig, als Zubehör erhältlich; Zubehör wird separat angeführt; Lichtquelle durch autorisierte Fachleute austauschbar; Betriebsgerät durch autorisierte Fachleute austauschbar;

Lichtverteilung



Produktskizze



Allgemein

Decke | Einbau

schwenkbar max. 30°

Matt Silber

Montage Set Verkehrsweiß

Vorderseite IP40 | Rückseite IP20

2560 lm

Einsatz 113 lm/W¹

LED

4000 K

CRI ≥ 90

L80 / 50000 h

initial MacAdam ≤ 2 SDCM

R_g: 98 | R_r: 90 | R_{t[1-15]}: 88

MR 0.8 | MDER 0.72

Optisch

medium | Ausstrahlwinkel 31°

UGR ≤ 16 | $\geq 65^\circ$ < 1500 cd/m²

PstLM ≤ 1.0 ² | SVM ≤ 0.4 ²

Elektrisch

DALI-2 | 1 DALI Addr.

SK2 | 220-240 V

System 26.7 W | Einsatz 22.7 W

36 Vf | 650 mA

Abmessungen

randlos

Länge 105 mm | Breite 105 mm | Höhe 95 mm

0.63 kg

Ausschnitt

Länge 106 mm | Breite 106 mm

min. Deckenstärke 12.5 mm | max. Deckenstärke 25 mm

Einbautiefe 100 mm

¹ inkl. Berücksichtigung von optischen & internen Steuergeräteverlusten

² Wert von umgebendem Produkt bei Volllast (ungedimmt)

Montage-anleitung



Beleuchtungs-rechner



SASSO 100 square adjustable

trimless

048-2730114M 048-2797117 002-90789



Projekt / Typ

Notizen

Anzahl / Datum

Wartungsfaktor

Betriebsdauer [h]	10 000	20 000	30 000	40 000	50 000
LLMF	0.964	0.923	0.884	0.847	0.811
LSF	1	1	1	1	1
MF	LMF × RSMF × LLMF × LSF		RSMF ^a	Raumwartungsfaktor	
MF	Wartungsfaktor		LLMF	Lampenlichtstromwartungsfaktor	
LMF ^a	Leuchtenwartungsfaktor		LSF	Lampenlebensdauerfaktor	

^a Laut "CIE 97, Maintenance of indoor electric lighting systems", 2005, ISBN 3-900-734-34-8. Die Werte müssen vom Planer festgelegt werden.

Leitungsschutzschalter

Leitungs- schutzschalter Typ	Anzahl der Leuchten
B10	18
B16	30
C10	23
C16	36

Komponenten

MOUNTING SET trimless

TYP	FARBE	L-B-H (MM)	ARTIKELNUMMER(N)
für Gipskartondecken 12.5/15/25 mm	Verkehrsweiß	105-105-29	048-2797117



POWER SUPPLY

L-B-H (MM)	ARTIKELNUMMER(N)
143-43-30	002-90789



Montagezubehör

PRIMED CONCRETE MOUNTING HOUSING

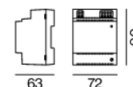
FARBE	L-B-H (MM)	ARTIKELNUMMER(N)
Weiß Aluminium	614-307-120	048-2695110



Optionales elektrisches Zubehör

DIN RAIL POWER SUPPLY

L-B-H (MM)	ARTIKELNUMMER(N)
72-90-63	005-6520210



DIN RAIL LED DRIVER

TYP	L-B-H (MM)	ARTIKELNUMMER(N)
2 × 42W 48V DC UOUT 10–40V	36-88-59	005-6121030



SASSO 100 square adjustable

trimless

048-2730114M 048-2797117 002-90789



Projekt / Typ

Notizen

Anzahl / Datum

Optionales elektrisches Zubehör

POWER SUPPLY PREWIRED

TYP	ARTIKELNUMMER(N)
mit Anschlussdose	002-90767A
mit Anschlussdose	002-90789A
mit Anschlussdose	002-90776A
mit Anschlussdose	002-90766A
mit Anschlussdose	002-90780A
mit Anschlussdose	002-90774A



Elektrisches Zubehör

THROUGH WIRING CONNECTION BOX

TYP	L·B·H (MM)	ARTIKELNUMMER(N)
non DIM Kabel ø 4 – 12 mm, Linect®-Ready	105-58-30	005-2531110
DALI Kabel ø 4 – 12 mm, Linect®-Ready	105-58-30	005-2551110

