

SASSO 100 square adjustable

trim

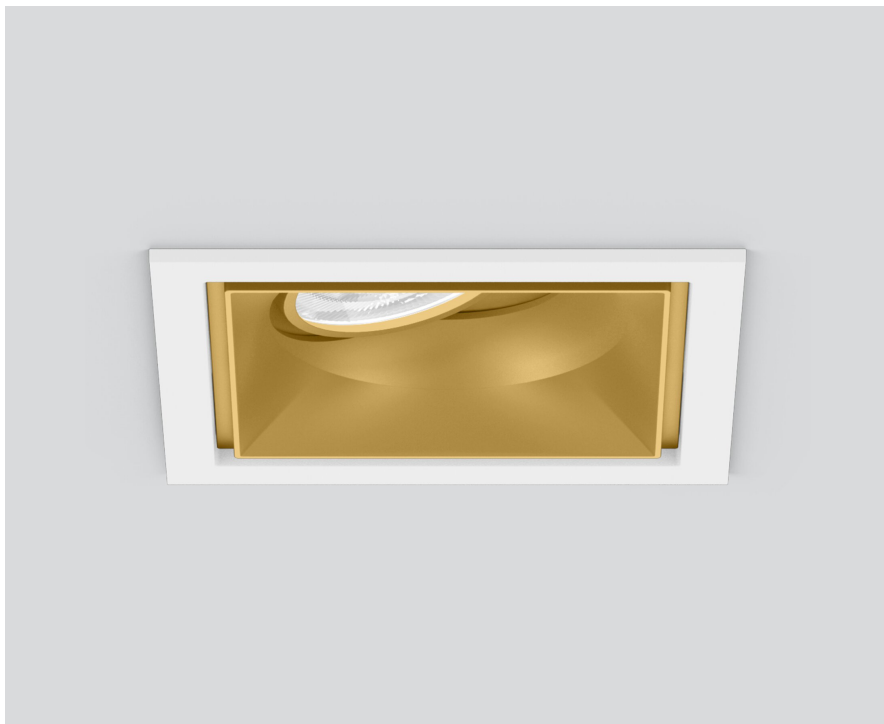
048-2730219S 048-2797317 002-90767



Projekt / Typ

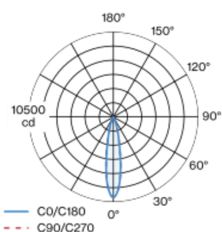
Notizen

Anzahl / Datum



Einbaustrahler quadratisch aus Aluminiumdruckguss; 1-flammig; Oberfläche gold dust; 30° schwenkbar; werkzeuglose Montage im Montageset durch patentiertes Kugelschnappsystem; quadratisches Einbaugehäuse; mit umlaufendem Rand Verkehrsweiß; geeignet für Deckenstärken von 2-25 mm; passive Kühlung der LEDs durch optimierte Kühlkörpergeometrie; mit COB (Chip on Board) Technologie für höchste Effizienz; keine Bildung von Mehrfachschatten; Lichtfarbe 3500 K; Binning initial MacAdam ≤ 2 SDCM; CRI ≥ 90 ; min. 80% des Lichtstromes nach 50000 Betriebsstunden; energieeffiziente LEDs mit hoher Farbwiedergabe; inkl. hochwertiger Linsenoptik; präzise Abstrahlcharakteristik mit 20° Ausstrahlwinkel; UGR ≤ 10 ; Schutzart IP40 unten (oben IP20); SK2; 220-240 V; inkl. DALI-2 Konverter; Anschlussdose für Weiterverdrahtung, 3-polig oder 5-polig, als Zubehör erhältlich; Zubehör wird separat angeführt; Lichtquelle durch autorisierte Fachleute austauschbar; Betriebsgerät durch autorisierte Fachleute austauschbar;

Lichtverteilung



Produktskizze



Allgemein

Decke | Einbau

schwenkbar max. 30°

gold dust | RAL 260-M ¹

Montage Set Verkehrsweiß

Vorderseite IP40 | Rückseite IP20

1720 lm

Einsatz 113 lm/W ²

LED

3500 K

CRI ≥ 90

L80 / 50000 h

initial MacAdam ≤ 2 SDCM

R_g: 99 | R_r: 90 | R_{t(1-5)}: 89

MR 0.7 | MDER 0.64

Optisch

spot | Ausstrahlwinkel 20°

UGR ≤ 10

PstLM ≤ 1.0 ³ | SVM ≤ 0.4 ³

Elektrisch

DALI-2 | 1 DALI Addr.

SK2 | 220-240 V

System 17.9 W | Einsatz 15.2 W

36 Vf | 450 mA

Abmessungen

mit Rand

Länge 118 mm | Breite 118 mm | Höhe 95 mm

0.57 kg

Ausschnitt

Länge 112 mm | Breite 112 mm

min. Deckenstärke 2 mm | max. Deckenstärke 25 mm

Einbautiefe 100 mm

¹ RAL Code

² inkl. Berücksichtigung von optischen & internen Steuergeräteverlusten

³ Wert von umgebendem Produkt bei Volllast (ungedimmt)

Montageanleitung



Beleuchtungsrechner



SASSO 100 square adjustable

trim

048-2730219S 048-2797317 002-90767



Projekt / Typ _____

Notizen _____

Anzahl / Datum _____

Wartungsfaktor

| Betriebsdauer [h] | 10 000 | 20 000 | 30 000 | 40 000 | 50 000 |
|-------------------|--------|--------|--------|--------|--------|
| LLMF | 0.964 | 0.923 | 0.884 | 0.847 | 0.811 |
| LSF | 1 | 1 | 1 | 1 | 1 |

| | | | |
|------------------|-------------------------|-------------------|--------------------------------|
| MF | LMF × RSMF × LLMF × LSF | RSMF ^a | Raumwartungsfaktor |
| MF | Wartungsfaktor | LLMF | Lampenlichtstromwartungsfaktor |
| LMF ^a | Leuchtenwartungsfaktor | LSF | Lampenlebensdauerfaktor |

^a Laut "CIE 97, Maintenance of indoor electric lighting systems", 2005, ISBN 3-900-734-34-8. Die Werte müssen vom Planer festgelegt werden.

Leitungsschutzschalter

| Leitungs- schutzschalter Typ | Anzahl der Leuchten |
|---------------------------------|---------------------|
| B10 | 18 |
| B16 | 30 |
| C10 | 23 |
| C16 | 36 |

Komponenten

MOUNTING SET with trim

| TYP | FARBE | L-B-H (MM) | ARTIKELNUMMER(N) |
|--------------------|--------------|------------|------------------|
| für Zwischendecken | Verkehrsweiß | 118-118-35 | 048-2797317 |



POWER SUPPLY

| L-B-H (MM) | ARTIKELNUMMER(N) |
|------------|------------------|
| 143-43-30 | 002-90767 |

Montagezubehör

PRIMED CONCRETE MOUNTING HOUSING

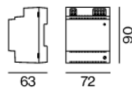
| FARBE | L-B-H (MM) | ARTIKELNUMMER(N) |
|----------------|-------------|------------------|
| Weiß Aluminium | 614-307-120 | 048-2695110 |



Optionales elektrisches Zubehör

DIN RAIL POWER SUPPLY

| L-B-H (MM) | ARTIKELNUMMER(N) |
|------------|------------------|
| 72-90-63 | 005-6520210 |



DIN RAIL LED DRIVER

| TYP | L-B-H (MM) | ARTIKELNUMMER(N) |
|--------------------------------|------------|------------------|
| 2 × 42W 48V DC UOUT 10–40V | 36-88-59 | 005-6121030 |



SASSO 100 square adjustable

trim

048-2730219S 048-2797317 002-90767



Projekt / Typ

Notizen

Anzahl / Datum

Optionales elektrisches Zubehör

POWER SUPPLY PREWIRED

| TYP | ARTIKELNUMMER(N) |
|-------------------|------------------|
| mit Anschlussdose | 002-90767A |
| mit Anschlussdose | 002-90789A |
| mit Anschlussdose | 002-90776A |
| mit Anschlussdose | 002-90766A |
| mit Anschlussdose | 002-90780A |
| mit Anschlussdose | 002-90774A |



Elektrisches Zubehör

THROUGH WIRING CONNECTION BOX

| TYP | L·B·H (MM) | ARTIKELNUMMER(N) |
|--|------------|------------------|
| non DIM Kabel ø 4 – 12 mm, Linect®-Ready | 105-58-30 | 005-2531110 |
| DALI Kabel ø 4 – 12 mm, Linect®-Ready | 105-58-30 | 005-2551110 |

