

SASSO 100 square adjustable

trim

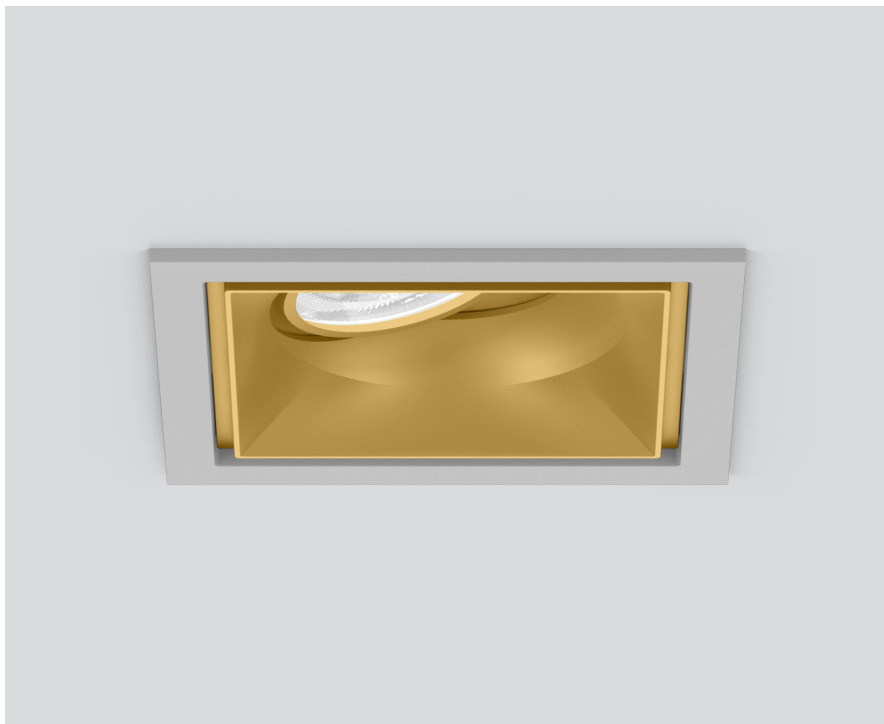
048-2730219S 048-279731G 002-90780



Projekt / Typ

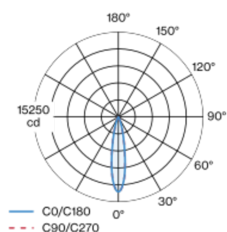
Notizen

Anzahl / Datum

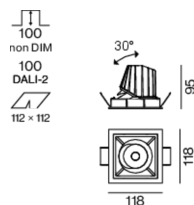


Einbaustrahler quadratisch aus Aluminiumdruckguss; 1-flammig; Oberfläche gold dust; 30° schwenkbar; werkzeuglose Montage im Montageset durch patentiertes Kugelschnappsystem; quadratisches Einbaugehäuse; mit umlaufendem Rand Weiß Aluminium; geeignet für Deckenstärken von 2-25 mm; passive Kühlung der LEDs durch optimierte Kühlkörpergeometrie; mit COB (Chip on Board) Technologie für höchste Effizienz; keine Bildung von Mehrfachschatten; Lichtfarbe 3500 K; Binning initial MacAdam ≤ 2 SDCM; CRI ≥ 90 ; min. 80% des Lichtstromes nach 50000 Betriebsstunden; energieeffiziente LEDs mit hoher Farbwiedergabe; inkl. hochwertiger Linsenoptik; präzise Abstrahlcharakteristik mit 20° Ausstrahlwinkel; UGR ≤ 10 ; Schutzart IP40 unten (oben IP20); SK2; 220-240 V; inkl. Konverter, nicht dimmbar; Anschlussdose für Weiterverdrahtung, 3-polig oder 5-polig, als Zubehör erhältlich; Zubehör wird separat angeführt; Lichtquelle durch autorisierte Fachleute austauschbar; Betriebsgerät durch autorisierte Fachleute austauschbar;

Lichtverteilung



Produktskizze



Allgemein

Decke | Einbau

schwenkbar max. 30°

gold dust | RAL 260-M ¹

Montage Set Weiß Aluminium

Vorderseite IP40 | Rückseite IP20

2330 lm

Einsatz 103 lm/W ²

LED

3500 K

CRI ≥ 90

L80 / 50000 h

initial MacAdam ≤ 2 SDCM

R_g: 99 | R_r: 90 | R_{t(1-15)}: 89

MR 0.7 | MDER 0.64

Optisch

spot | Ausstrahlwinkel 20°

UGR ≤ 10

Elektrisch

nicht dimmbar

SK2 | 220-240 V

System 26.7 W | Einsatz 22.7 W

36 Vf | 650 mA

Abmessungen

mit Rand

Länge 118 mm | Breite 118 mm | Höhe 95 mm

0.5 kg

Ausschnitt

Länge 112 mm | Breite 112 mm

min. Deckenstärke 2 mm | max. Deckenstärke 25 mm

Einbautiefe 100 mm

¹ RAL Code

² inkl. Berücksichtigung von optischen & internen Steuergeräteverlusten

Montageanleitung



Beleuchtungsrechner



SASSO 100 square adjustable

trim

048-2730219S 048-279731G 002-90780



Projekt / Typ

Notizen

Anzahl / Datum

Wartungsfaktor

Betriebsdauer [h]	10 000	20 000	30 000	40 000	50 000
LLMF	0.964	0.923	0.884	0.847	0.811
LSF	1	1	1	1	1
MF	LMF × RSMF × LLMF × LSF		RSMF ^a	Raumwartungsfaktor	
MF	Wartungsfaktor		LLMF	Lampenlichtstromwartungsfaktor	
LMF ^a	Leuchtenwartungsfaktor		LSF	Lampenlebensdauerfaktor	

^a Laut "CIE 97, Maintenance of indoor electric lighting systems", 2005, ISBN 3-900-734-34-8. Die Werte müssen vom Planer festgelegt werden.

Leitungsschutzschalter

Leitungs- schutzschalter Typ	Anzahl der Leuchten
B10	33
B16	53
B20	67
B25	83
C10	40
C16	64
C20	80
C25	100

Komponenten

MOUNTING SET with trim

TYP	FARBE	L-B-H (MM)	ARTIKELNUMMER(N)
für Zwischendecken	Weiß Aluminium	118-118-35	048-279731G



POWER SUPPLY

L-B-H (MM)	ARTIKELNUMMER(N)
143-43-30	002-90780



Montagezubehör

PRIMED CONCRETE MOUNTING HOUSING

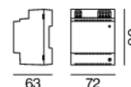
FARBE	L-B-H (MM)	ARTIKELNUMMER(N)
Weiß Aluminium	614-307-120	048-2695110



Optionales elektrisches Zubehör

DIN RAIL POWER SUPPLY

L-B-H (MM)	ARTIKELNUMMER(N)
72-90-63	005-6520210



DIN RAIL LED DRIVER

TYP	L-B-H (MM)	ARTIKELNUMMER(N)
2 × 42W 48V DC UOUT 10–40V	36-88-59	005-6121030



[048-2730219S 048-279731G 002-90780] Bei den technischen Daten handelt es sich um Bemessungswerte für eine Umgebungstemperatur von 25°C. Die Angaben zum Lichtstrom unterliegen initial einer Toleranz von +/- 10%, jene zur elektrischen Anschlussleistung initial einer Toleranz von +/- 10% und jene zur Farbtemperatur initial +/- 150 Kelvin. Es wird keine Haftung für Druckfehler übernommen. Es gelten die AGB der XAL GmbH.
© XAL GmbH · Auer-Welsbach-Gasse 36 · 8055 Graz · Austria · www.xal.com

03.07.2025

SASSO 100 square adjustable

trim

048-2730219S 048-279731G 002-90780



Projekt / Typ

Notizen

Anzahl / Datum

Optionales elektrisches Zubehör

POWER SUPPLY PREWIRED

TYP	ARTIKELNUMMER(N)
mit Anschlussdose	002-90767A
mit Anschlussdose	002-90789A
mit Anschlussdose	002-90776A
mit Anschlussdose	002-90766A
mit Anschlussdose	002-90780A
mit Anschlussdose	002-90774A



Elektrisches Zubehör

THROUGH WIRING CONNECTION BOX

TYP	L·B·H (MM)	ARTIKELNUMMER(N)
non DIM Kabel ø 4 – 12 mm, Linect®-Ready	105-58-30	005-2531110
DALI Kabel ø 4 – 12 mm, Linect®-Ready	105-58-30	005-2551110

