

SASSO 100 square adjustable

trim

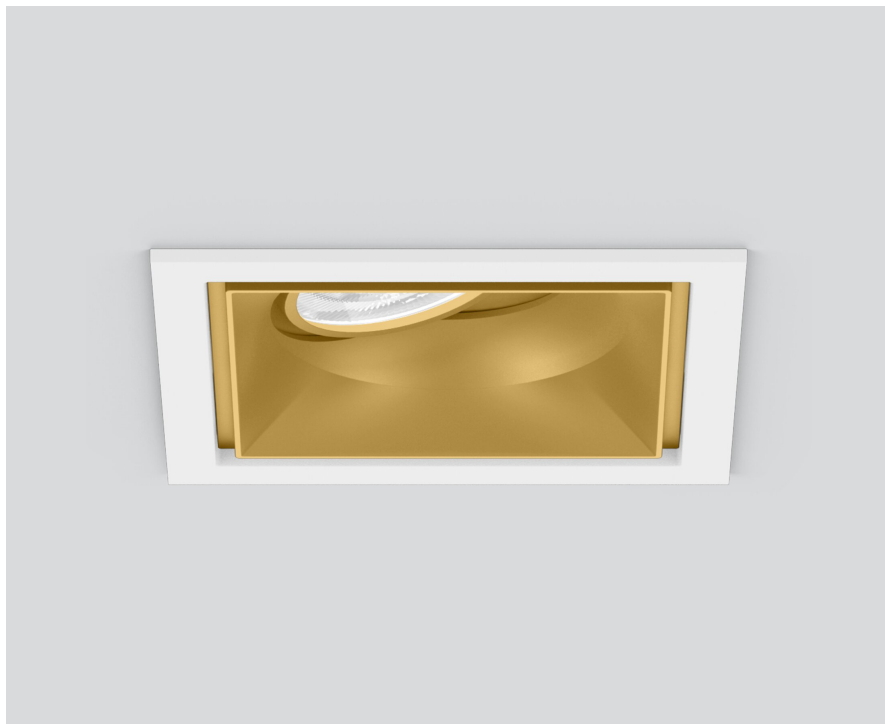
048-2730919M 048-2797317 002-90780



Projekt / Typ

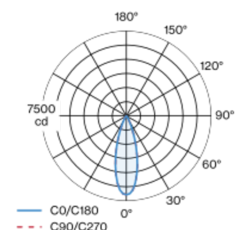
Notizen

Anzahl / Datum



Einbaustrahler quadratisch aus Aluminiumdruckguss; 1-flammig; Oberfläche gold dust; 30° schwenkbar; werkzeuglose Montage im Montageset durch patentiertes Kugelschnappsystem; quadratisches Einbaugehäuse; mit umlaufendem Rand Verkehrsweiß; geeignet für Deckenstärken von 2-25 mm; passive Kühlung der LEDs durch optimierte Kühlkörpergeometrie; mit COB (Chip on Board) Technologie für höchste Effizienz; keine Bildung von Mehrfachschatten; Lichtfarbe 2700 K; Binning initial MacAdam ≤ 2 SDCM; CRI ≥ 90 ; min. 80% des Lichtstromes nach 50000 Betriebsstunden; energieeffiziente LEDs mit hoher Farbwiedergabe; inkl. hochwertiger Linsenoptik; präzise Abstrahlcharakteristik mit 31° Ausstrahlwinkel; UGR ≤ 13 ; bildschirmtaugliche Arbeitsplatzleuchte nach DIN EN 12464-1; Leuchtdichte über 65° ≤ 1500 cd/m²; Schutzart IP40 unten (oben IP20); SK2; 220-240 V; inkl. Konverter, nicht dimmbar; Anschlussdose für Weiterverdrahtung, 3-polig oder 5-polig, als Zubehör erhältlich; Zubehör wird separat angeführt; Lichtquelle durch autorisierte Fachleute austauschbar; Betriebsgerät durch autorisierte Fachleute austauschbar;

Lichtverteilung



Produktskizze



Allgemein

Decke | Einbau

schwenkbar max. 30°

gold dust | RAL 260-M ¹

Montage Set Verkehrsweiß

Vorderseite IP40 | Rückseite IP20

2310 lm

Einsatz 102 lm/W ²

LED

2700 K

CRI ≥ 90

L80 / 50000 h

initial MacAdam ≤ 2 SDCM

R_g: 97 | R_r: 91 | R_{t(1-5)}: 87

MR 0.52 | MDER 0.47

Optisch

medium | Ausstrahlwinkel 31°

UGR ≤ 13 | $\geq 65^\circ$ < 1500 cd/m²

Elektrisch

nicht dimmbar

SK2 | 220-240 V

System 26.7 W | Einsatz 22.7 W

36 Vf | 650 mA

Abmessungen

mit Rand

Länge 118 mm | Breite 118 mm | Höhe 95 mm

0.5 kg

Ausschnitt

Länge 112 mm | Breite 112 mm

min. Deckenstärke 2 mm | max. Deckenstärke 25 mm

Einbautiefe 100 mm

¹ RAL Code

² inkl. Berücksichtigung von optischen & internen Steuergeräteverlusten

Montageanleitung



Beleuchtungsrechner



SASSO 100 square adjustable

trim

048-2730919M 048-2797317 002-90780



Projekt / Typ

Notizen

Anzahl / Datum

Wartungsfaktor

Betriebsdauer [h]	10 000	20 000	30 000	40 000	50 000
LLMF	0.964	0.923	0.884	0.847	0.811
LSF	1	1	1	1	1
MF	$LMF \times RSMF \times LLMF \times LSF$				
MF	Wartungsfaktor				
LMF ^a	Leuchtenwartungsfaktor				
			RSMF ^a	Raumwartungsfaktor	
			LLMF	Lampenlichtstromwartungsfaktor	
			LSF	Lampenlebensdauerfaktor	

^a Laut "CIE 97, Maintenance of indoor electric lighting systems", 2005, ISBN 3-900-734-34-8. Die Werte müssen vom Planer festgelegt werden.

Leitungsschutzschalter

Leitungsschutzschalter Typ	Anzahl der Leuchten
B10	33
B16	53
B20	67
B25	83
C10	40
C16	64
C20	80
C25	100

Komponenten

MOUNTING SET with trim

TYP für Zwischendecken	FARBE Verkehrsweiß	L-B-H (MM) 118-118-35	ARTIKELNUMMER(N) 048-2797317
---------------------------	-----------------------	--------------------------	---------------------------------



POWER SUPPLY

L-B-H (MM) 143-43-30	ARTIKELNUMMER(N) 002-90780
-------------------------	-------------------------------



Montagezubehör

PRIMED CONCRETE MOUNTING HOUSING

FARBE Weiß Aluminium	L-B-H (MM) 614-307-120	ARTIKELNUMMER(N) 048-2695110
-------------------------	---------------------------	---------------------------------



Optionales elektrisches Zubehör

DIN RAIL POWER SUPPLY

L-B-H (MM) 72-90-63	ARTIKELNUMMER(N) 005-6520210
------------------------	---------------------------------



DIN RAIL LED DRIVER

TYP 2x42W 48V DC UOUT 10-40V	L-B-H (MM) 36-88-59	ARTIKELNUMMER(N) 005-6121030
-------------------------------------	------------------------	---------------------------------



SASSO 100 square adjustable

trim

048-2730919M 048-2797317 002-90780



Projekt / Typ

Notizen

Anzahl / Datum

Optionales elektrisches Zubehör

POWER SUPPLY PREWIRED

TYP	ARTIKELNUMMER(N)
mit Anschlussdose	002-90767A
mit Anschlussdose	002-90789A
mit Anschlussdose	002-90776A
mit Anschlussdose	002-90766A
mit Anschlussdose	002-90780A
mit Anschlussdose	002-90774A



Elektrisches Zubehör

THROUGH WIRING CONNECTION BOX

TYP	L·B·H (MM)	ARTIKELNUMMER(N)
non DIM Kabel ø 4 – 12 mm, Linect®-Ready	105-58-30	005-2531110
DALI Kabel ø 4 – 12 mm, Linect®-Ready	105-58-30	005-2551110

