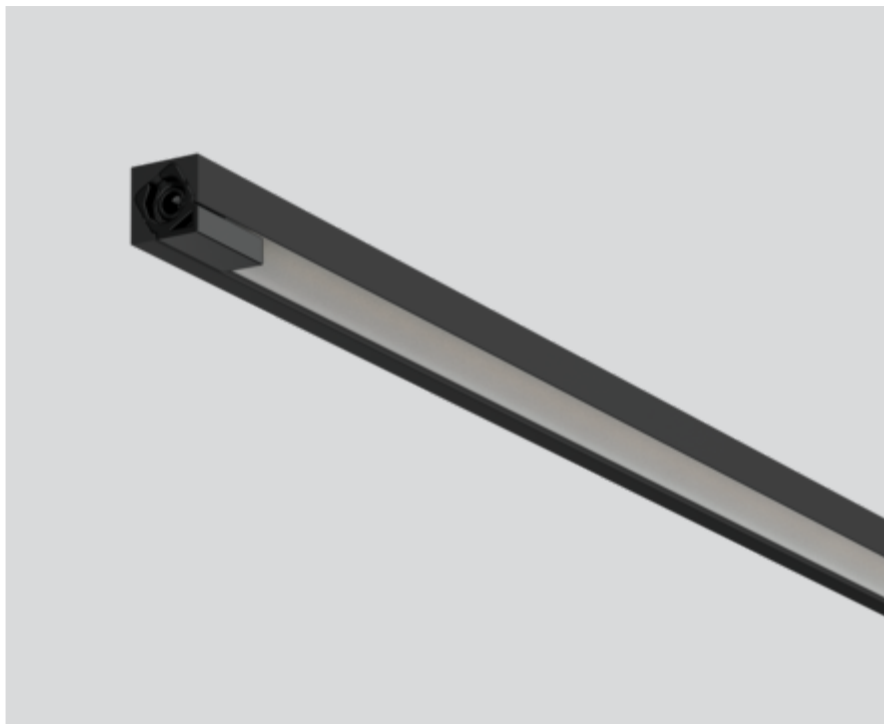


FINA SUPPORT opal 30°

011-13050180

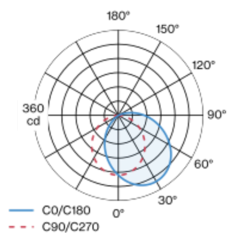


| | |
|----------------|--|
| Projekt / Typ | |
| Notizen | |
| Anzahl / Datum | |

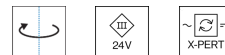


Miniatur Bügelleuchte aus Aluminium; kantige Ausführung; Oberfläche Schwarz lackiert; durchkontaktiertes elektrisches Stecksystem für werkzeuglose Montage; unterschiedliche mechanische und elektrische Poles verfügbar - für flexiblen Systemaufbau (als Zubehör erhältlich); absolut homogen ausgeleuchtete, satinierte PMMA-Abdeckung; Lichtfarbe 3000 K; Binning initial MacAdam ≤ 3 SDCM; CRI ≥ 97 ; min. 85% des Lichtstromes nach 50000 Betriebsstunden; energieeffiziente LEDs mit hoher Farbwiedergabe; Lichteinsatz drehbar; Schutzart IP20; SK3; 24 V; Zubehör wird separat angeführt; Lichtquelle durch autorisierte Fachleute austauschbar;

Lichtverteilung



Produktskizze



Allgemein

Vitrinenbeleuchtung | Stehend

Rotierbarkeit 360°

Schwarz | RAL 9021 ¹

IP20

Innen

814 lm

Optischer Einsatz 73 lm/W ²

LED

3000 K

CRI ≥ 97

L85 / 50000 h

initial MacAdam ≤ 3 SDCM

R_g: 99 | R_r: 96 | R_{t(1-5)}: 97

MR 0.68 | MDER 0.61

Optisch

Opal | opal (lambertsch)

Elektrisch

exkl. Treiber

SK3 | 24 V

Einsatz 14.6 W

Optischer Einsatz 11.1 W

19 W/m

24 V

Abmessungen

Länge 800 mm | Breite 9 mm | Höhe 9 mm

¹ RAL Code ² inkl. Berücksichtigung von optischen Verlusten

Montageanleitung



[011-13050180] Bei den technischen Daten handelt es sich um Bemessungswerte für eine Umgebungstemperatur von 25°C. Die Angaben zum Lichtstrom unterliegen initial einer Toleranz von +/- 10%, jene zur elektrischen Anschlussleistung initial einer Toleranz von +/- 10% und jene zur Farbtemperatur initial +/- 150 Kelvin. Es wird keine Haftung für Druckfehler übernommen. Es gelten die AGB der XAL GmbH.
© XAL GmbH · Auer-Welsbach-Gasse 36 · 8055 Graz · Austria · www.xal.com

01.06.2025



Projekt / Typ

Notizen

Anzahl / Datum

Wartungsfaktor

| Betriebsdauer [h] | 10 000 | 20 000 | 30 000 | 40 000 | 50 000 |
|-------------------|--------|--------|--------|--------|--------|
| LLMF | 0.979 | 0.955 | 0.931 | 0.908 | 0.885 |
| LSF | 1 | 1 | 1 | 1 | 1 |

| | | | |
|------------------|-------------------------|-------------------|--------------------------------|
| MF | LMF × RSMF × LLMF × LSF | RSMF ^a | Raumwartungsfaktor |
| MF | Wartungsfaktor | LLMF | Lampenlichtstromwartungsfaktor |
| LMF ^a | Leuchtenwartungsfaktor | LSF | Lampenlebensdauerfaktor |

^a Laut "CIE 97, Maintenance of indoor electric lighting systems", 2005, ISBN 3-900-734-34-8. Die Werte müssen vom Planer festgelegt werden.



| |
|----------------|
| Projekt / Typ |
| Notizen |
| Anzahl / Datum |

Montagezubehör

MOUNTING POLE L

| TYP | FARBE | ARTIKELNUMMER(N) |
|-------------------------------|----------------|------------------|
| mechanisch 180 | Weiß Aluminium | 011-9121116 |
| mechanisch 180 | Schwarz | 011-9121118 |
| Einspeiser / mechanisch 180 | Weiß Aluminium | 011-9121136 |
| Einspeiser / mechanisch 180 | Schwarz | 011-9121138 |
| mechanisch 200 | Weiß Aluminium | 011-9121216 |
| mechanisch 200 | Schwarz | 011-9121218 |
| Einspeiser / mechanisch 200 | Weiß Aluminium | 011-9121236 |
| Einspeiser / mechanisch 200 | Schwarz | 011-9121238 |
| mechanisch 300 | Weiß Aluminium | 011-9121316 |
| mechanisch 300 | Schwarz | 011-9121318 |
| Einspeiser / mechanisch 300 | Weiß Aluminium | 011-9121336 |
| Einspeiser / mechanisch 300 | Schwarz | 011-9121338 |
| mechanisch 180 | Weiß Aluminium | 011-9124116 |
| mechanisch 180 | Schwarz | 011-9124118 |
| Einspeiser / mechanisch 180 | Weiß Aluminium | 011-9124136 |
| Einspeiser / mechanisch 180 | Schwarz | 011-9124138 |
| mechanisch 200 | Weiß Aluminium | 011-9124216 |
| mechanisch 200 | Schwarz | 011-9124218 |
| Einspeiser / mechanisch 200 | Weiß Aluminium | 011-9124236 |
| Einspeiser / mechanisch 200 | Schwarz | 011-9124238 |
| mechanisch 300 | Weiß Aluminium | 011-9124316 |
| mechanisch 300 | Schwarz | 011-9124318 |
| Einspeiser / mechanisch 300 | Weiß Aluminium | 011-9124336 |
| Einspeiser / mechanisch 300 | Schwarz | 011-9124338 |
| mechanisch 180 | Weiß Aluminium | 011-9125116 |
| mechanisch 180 | Schwarz | 011-9125118 |
| Einspeiser / mechanisch 180 | Weiß Aluminium | 011-9125136 |
| Einspeiser / mechanisch 180 | Schwarz | 011-9125138 |
| mechanisch 200 | Weiß Aluminium | 011-9125216 |
| mechanisch 200 | Schwarz | 011-9125218 |
| Einspeiser / mechanisch 200 | Weiß Aluminium | 011-9125236 |
| Einspeiser / mechanisch 200 | Schwarz | 011-9125238 |
| mechanisch 300 | Weiß Aluminium | 011-9125316 |
| mechanisch 300 | Schwarz | 011-9125318 |
| Einspeiser / mechanisch 300 | Weiß Aluminium | 011-9125336 |
| Einspeiser / mechanisch 300 | Schwarz | 011-9125338 |
| mechanisch 180 | Weiß Aluminium | 011-9126116 |
| mechanisch 180 | Schwarz | 011-9126118 |
| Einspeiser / mechanisch 180 | Weiß Aluminium | 011-9126136 |
| Einspeiser / mechanisch 180 | Schwarz | 011-9126138 |
| mechanisch 200 | Weiß Aluminium | 011-9126216 |
| mechanisch 200 | Schwarz | 011-9126218 |
| Einspeiser / mechanisch 200 | Weiß Aluminium | 011-9126236 |
| Einspeiser / mechanisch 200 | Schwarz | 011-9126238 |
| mechanisch 300 | Weiß Aluminium | 011-9126316 |
| mechanisch 300 | Schwarz | 011-9126318 |
| Einspeiser / mechanisch 300 | Weiß Aluminium | 011-9126336 |
| Einspeiser / mechanisch 300 | Schwarz | 011-9126338 |
| mechanisch 180 | Weiß Aluminium | 011-9127116 |
| mechanisch 180 | Schwarz | 011-9127118 |
| Einspeiser / mechanisch 180 | Weiß Aluminium | 011-9127136 |
| Einspeiser / mechanisch 180 | Schwarz | 011-9127138 |
| mechanisch 200 | Weiß Aluminium | 011-9127216 |
| mechanisch 200 | Schwarz | 011-9127218 |
| Einspeiser / mechanisch 200 | Weiß Aluminium | 011-9127236 |
| Einspeiser / mechanisch 200 | Schwarz | 011-9127238 |
| mechanisch 300 | Weiß Aluminium | 011-9127316 |
| mechanisch 300 | Schwarz | 011-9127318 |
| Einspeiser / mechanisch 300 | Weiß Aluminium | 011-9127336 |
| Einspeiser / mechanisch 300 | Schwarz | 011-9127338 |
| mechanisch 180 | Weiß Aluminium | 011-9128116 |
| mechanisch 180 | Schwarz | 011-9128118 |
| Einspeiser / mechanisch 180 | Weiß Aluminium | 011-9128136 |
| Einspeiser / mechanisch 180 | Schwarz | 011-9128138 |
| mechanisch 200 | Weiß Aluminium | 011-9128216 |
| mechanisch 200 | Schwarz | 011-9128218 |
| Einspeiser / mechanisch 200 | Weiß Aluminium | 011-9128236 |
| Einspeiser / mechanisch 200 | Schwarz | 011-9128238 |
| mechanisch 300 | Weiß Aluminium | 011-9128316 |
| mechanisch 300 | Schwarz | 011-9128318 |
| Einspeiser / mechanisch 300 | Weiß Aluminium | 011-9128336 |
| Einspeiser / mechanisch 300 | Schwarz | 011-9128338 |





Projekt / Typ

Notizen

Anzahl / Datum

Montagezubehör

MOUNTING POLE T

| TYP | FARBE | ARTIKELNUMMER(N) |
|-------------------------------|----------------|------------------|
| mechanisch / elektrisch 180 | Weiß Aluminium | 011-9122126 |
| mechanisch / elektrisch 180 | Schwarz | 011-9122128 |
| mechanisch / elektrisch 200 | Weiß Aluminium | 011-9122226 |
| mechanisch / elektrisch 200 | Schwarz | 011-9122228 |
| mechanisch / elektrisch 300 | Weiß Aluminium | 011-9122326 |
| mechanisch / elektrisch 300 | Schwarz | 011-9122328 |



Montagezubehör

MOUNTING POLE Y

| TYP | FARBE | ARTIKELNUMMER(N) |
|-------------------------------|----------------|------------------|
| mechanisch / elektrisch 180 | Weiß Aluminium | 011-9123126 |
| mechanisch / elektrisch 180 | Schwarz | 011-9123128 |
| Einspeiser / mechanisch 180 | Weiß Aluminium | 011-9123136 |
| Einspeiser / mechanisch 180 | Schwarz | 011-9123138 |
| mechanisch / elektrisch 200 | Weiß Aluminium | 011-9123226 |
| mechanisch / elektrisch 200 | Schwarz | 011-9123228 |
| Einspeiser / mechanisch 200 | Weiß Aluminium | 011-9123236 |
| Einspeiser / mechanisch 200 | Schwarz | 011-9123238 |
| mechanisch / elektrisch 300 | Weiß Aluminium | 011-9123326 |
| mechanisch / elektrisch 300 | Schwarz | 011-9123328 |
| Einspeiser / mechanisch 300 | Weiß Aluminium | 011-9123336 |
| Einspeiser / mechanisch 300 | Schwarz | 011-9123338 |



Elektrisches Zubehör

POWER SUPPLY 24V EU

| L-B-H (MM) | ARTIKELNUMMER(N) |
|------------|------------------|
| 130-43-30 | 011-9212110 |
| 195-43-30 | 011-9212210 |
| 220-43-30 | 011-9212310 |
| 130-43-30 | 011-9212130 |
| 195-43-30 | 011-9212230 |
| 220-43-30 | 011-9212330 |



POWER SUPPLY 24V UL

| TYP | L-B-H (MM) | ARTIKELNUMMER(N) |
|------|------------|------------------|
| | 153-41-32 | 011-9282110 |
| | 210-40-30 | 011-9282210 |
| 60 W | 250-40-30 | 011-9282310 |
| | 176-45-32 | 011-9282320 |
| | 176-45-32 | 011-9282330 |



Elektrisches Zubehör

EXTENSION CABLE

| TYP | ARTIKELNUMMER(N) |
|--------------------------|------------------|
| 1 x Buchse / 1 x Stecker | 011-9222120 |
| 1 x Buchse / 1 x Stecker | 011-9222140 |
| 1 x Buchse / 1 x Stecker | 011-9222180 |

