

FINA SUPPORT lead 30°

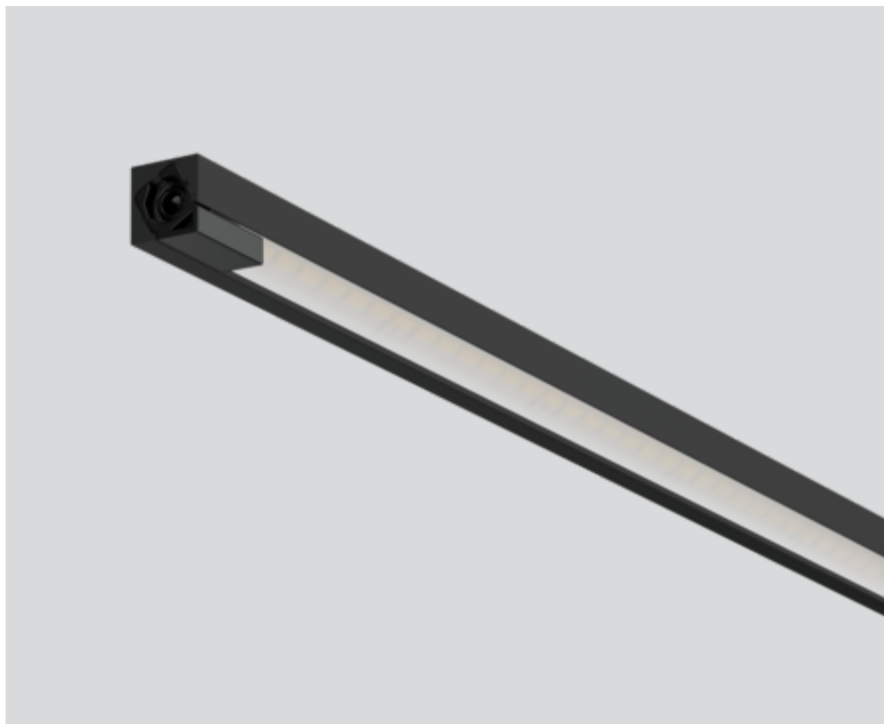
011-1306118A



Projekt / Typ

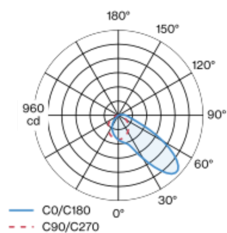
Notizen

Anzahl / Datum



Miniatur Bügelleuchte aus Aluminium; kantige Ausführung; Oberfläche Schwarz lackiert; durchkontaktiertes elektrisches Stecksystem für werkzeuglose Montage; unterschiedliche mechanische und elektrische Poles verfügbar - für flexiblen Systemaufbau (als Zubehör erhältlich); speziell berechnete Folie zur asymmetrischen Lichtverteilung; Lichtfarbe 4000 K; Binning initial MacAdam ≤ 3 SDCM; CRI ≥ 97 ; min. 85% des Lichtstromes nach 50000 Betriebsstunden; energieeffiziente LEDs mit hoher Farbwiedergabe; Lichteinsatz drehbar; Schutzart IP20; SK3; 24 V; Zubehör wird separat angeführt; Lichtquelle durch autorisierte Fachleute austauschbar;

Lichtverteilung



Produktskizze



Allgemein

Vitrinenbeleuchtung, Stehend

Rotierbarkeit 360°

Schwarz, RAL 9021¹

IP20

Innen

1280 lm

Optischer Einsatz 92 lm/W²

LED

4000 K

CRI ≥ 97

L85 / 50000 h

initial MacAdam ≤ 3 SDCM

R_g: 100, R_f: 96, R₍₁₋₅₎: 98

MR 0.86

MDER 0.78

Optisch

asymmetric

Elektrisch

exkl. Treiber

24 V

Einsatz 18.2 W

Optischer Einsatz 13.9 W

SK3

19 W/m

24 V

Abmessungen

Länge 1000 mm

Breite 9 mm

Höhe 9 mm

¹ RAL Code ² inkl. Berücksichtigung von optischen Verlusten

Montageanleitung

