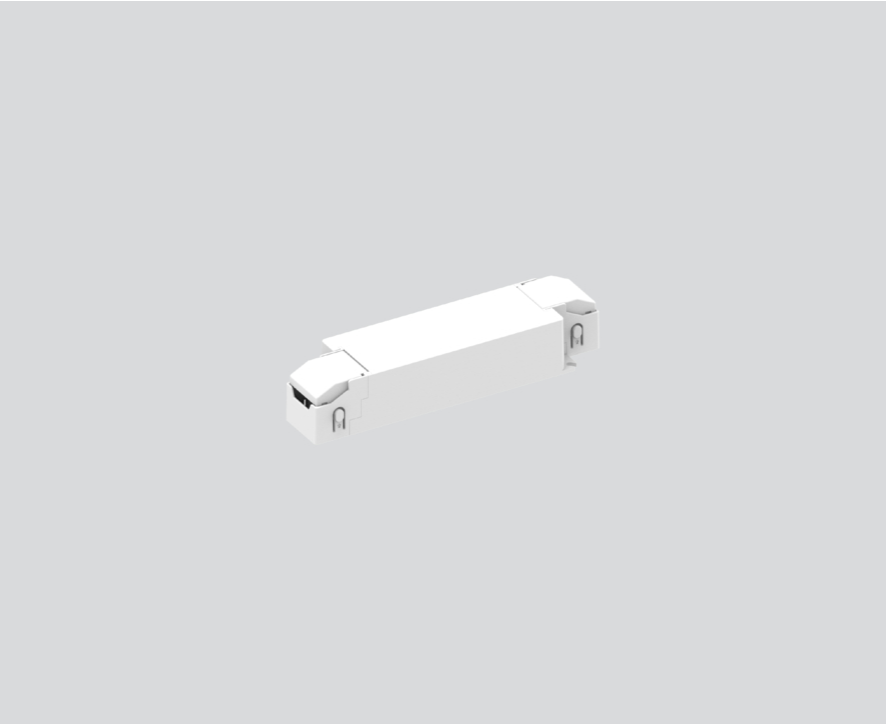


# POWER SUPPLY 24V UL

011-9282320



Projekt / Typ	
Notizen	
Anzahl / Datum	



<b>Allgemein</b>
60 W   1-10 V

<b>Elektrisch</b>
350 mA
SK2
60 W
Dim 1-10V
min 110 V
max 305 V
$\eta$ 87 %
Not yet specified! (use PM Converter Output Window)
min 50 Hz
max 60 Hz
konstante Stromstärke 350 mA

<b>Abmessungen</b>
Länge 176 mm
Breite 45 mm
Höhe 32 mm



# POWER SUPPLY 24V UL

011-9282320



Projekt / Typ

Notizen

Anzahl / Datum

## Leitungsschutzschalter

Leitungs- schutzschalter Typ	Anzahl der Konverter
B16	25
C16	36

