

# VARO 110 S

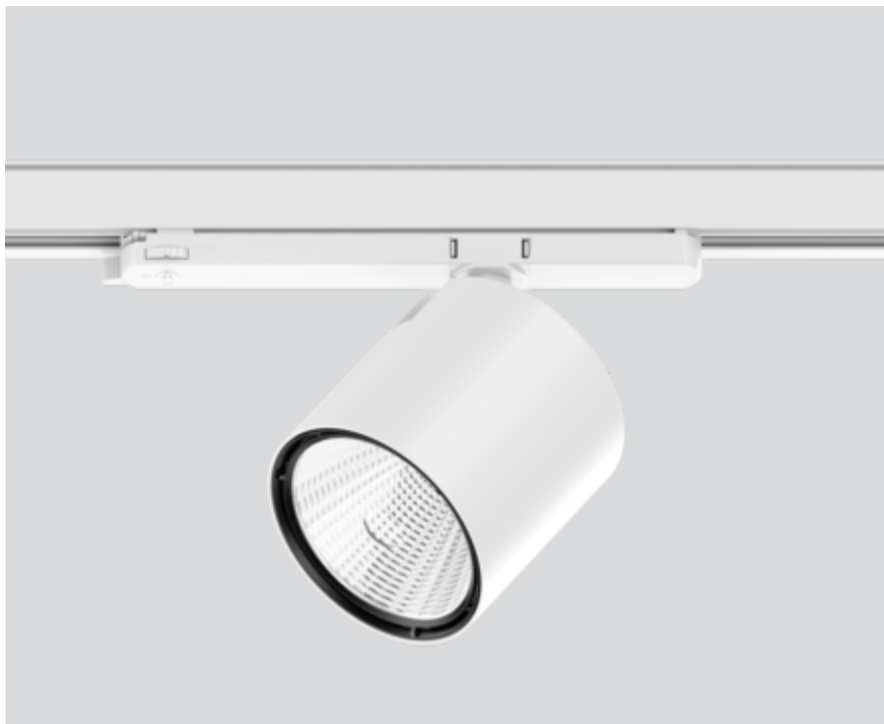
180-6531037W



Projekt / Typ

Notizen

Anzahl / Datum



## Allgemein

Decke, Track

schwenkbar max. 90°

Rotierbarkeit 355°

Weiß, RAL9016<sup>1</sup>

IP20

4400 lm

## LED

3000 K

CRI ≥ 90

initial MacAdam ≤ 3 SDCM

R<sub>g</sub>: 99, R<sub>r</sub>: 92, R<sub>t(1-15)</sub>: 93

MR 0.61

MDER 0.55

## Optisch

wide flood

Ausstrahlwinkel 66°

PstLM ≤ 1.0<sup>2</sup>

SVM ≤ 0.4<sup>2</sup>

## Elektrisch

DALI-2

36 W

SK2 220-240V

122 lm/W

1 DALI Addr.

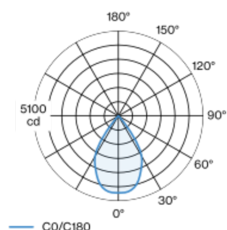
## Abmessungen

Durchmesser 110 mm

Höhe 110 mm

Stromschienenstrahler aus Aluminiumdruckguss; Oberfläche Weiß pulverbeschichtet; 355° dreh- und 90° schwenkbar; Konverter im Kunststoffadapter integriert; passive Kühlung der LEDs durch optimierte Kühlkörpergeometrie; mit COB (Chip on Board) Technologie für höchste Effizienz; keine Bildung von Mehrfachschatten; Lichtfarbe 3000 K; Binning initial MacAdam ≤ 3 SDCM; CRI ≥ 90; energieeffiziente LEDs mit hoher Farbwiedergabe; inkl. hochwertigem Aluminiumreflektor mit sphärischer Facettenoptik; hochglänzend eloxiert; farbneutrale Reflexion durch absolute Interferenzfarbfreiheit; für brillante Objektszenierung; präzise Abstrahlcharakteristik mit 66° Ausstrahlwinkel; werkzeuglos einsetz- bzw. austauschbar; optische Aufsätze sind als Zubehör erhältlich; optische Aufsätze miteinander kombinierbar; Zubehör wird separat angeführt; Schutzart IP20; SK2 220-240V; inkl. DALI-2 Konverter; Adapter für werkzeugloses Einsetzen bzw. Verschieben in verschiedenen 3-Phasen Stromschienen; Lichtquelle durch autorisierte Fachleute austauschbar; Betriebsgerät durch autorisierte Fachleute austauschbar;

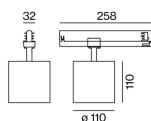
## Lichtverteilung



wide flood 66°

h (m)	EO <sup>2</sup> (lx)	ø (m)
1	4610	1.30
2	1150	2.60
3	510	3.89
4	290	5.19
5	180	6.49

## Produktskizze



<sup>1</sup> RAL Code

<sup>2</sup> Wert von umgebendem Produkt bei Vollast (ungedimmt)

## Montageanleitung



## Beleuchtungsrechner

