

VARO 110 S

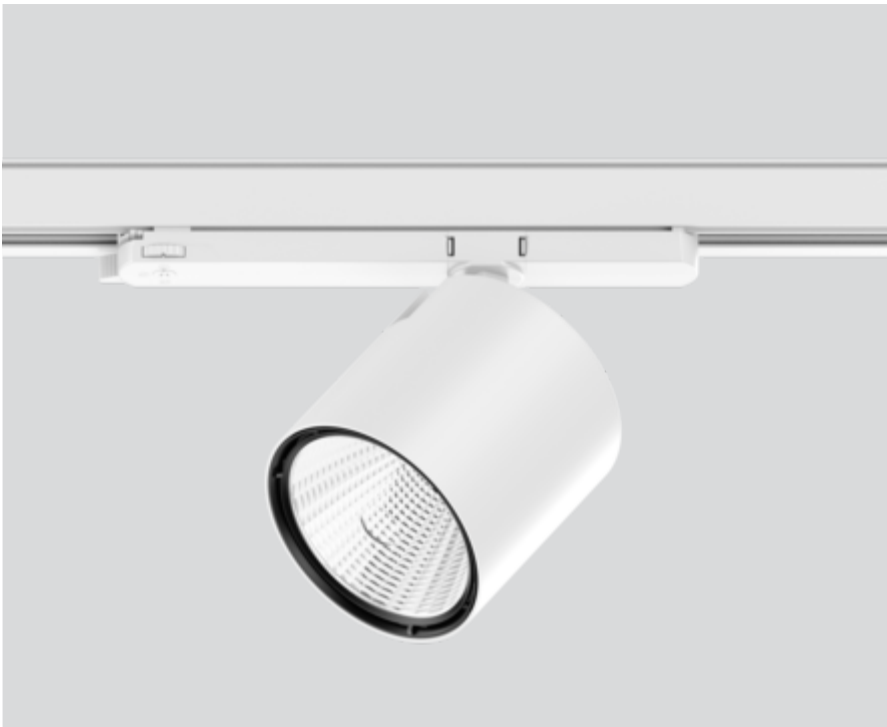
180-6530037M



Projekt / Typ _____

Notizen _____

Anzahl / Datum _____



220-240V

355°

X-PERT

X-PERT

Allgemein

Decke , Track

schwenkbar max. 90°

Rotierbarkeit 355°

Weiß , RAL9016 ¹

IP20

3150 lm

LED

3000 K

CRI ≥ 90

initial MacAdam ≤ 3 SDCM

R_g: 99 , R_r: 92 , R_{t(1-15)}: 93

MR 0.61

MDER 0.55

Optisch

medium

Ausstrahlwinkel 25°

Elektrisch

DALI-2

23.4 W

SK2 220-240V

135 lm/W

Abmessungen

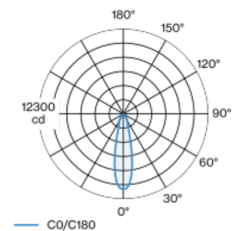
Durchmesser 110 mm

Höhe 110 mm

¹ RAL Code

Stromschienenstrahler aus Aluminiumdruckguss; Oberfläche Weiß pulverbeschichtet; 355° dreh- und 90° schwenkbar; Konverter im Kunststoffadapter integriert; passive Kühlung der LEDs durch optimierte Kühlkörpergeometrie; mit COB (Chip on Board) Technologie für höchste Effizienz; keine Bildung von Mehrfachschatten; Lichtfarbe 3000 K; Binning initial MacAdam ≤ 3 SDCM; CRI ≥ 90; energieeffiziente LEDs mit hoher Farbwiedergabe; inkl. hochwertigem Aluminiumreflektor mit sphärischer Facettenoptik; hochglänzend eloxiert; farbneutrale Reflexion durch absolute Interferenzfarbfreiheit; für brillante Objektszenierung; präzise Abstrahlcharakteristik mit 25° Ausstrahlwinkel; werkzeuglos einsetz- bzw. austauschbar; optische Aufsätze sind als Zubehör erhältlich; optische Aufsätze miteinander kombinierbar; Zubehör wird separat angeführt; Schutzart IP20; SK2 220-240V; inkl. DALI-2 Konverter; Adapter für werkzeugloses Einsetzen bzw. Verschieben in verschiedenen 3-Phasen Stromschienen; Lichtquelle durch autorisierte Fachleute austauschbar; Betriebsgerät durch autorisierte Fachleute austauschbar;

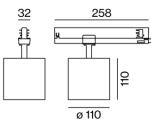
Lichtverteilung



medium 25°

h (m)	EO° (lx)	ø (m)
1	10900	0.45
2	2700	0.90
3	1200	1.35
4	700	1.81
5	400	2.26

Produktskizze



Montageanleitung



Beleuchtungsrechner

