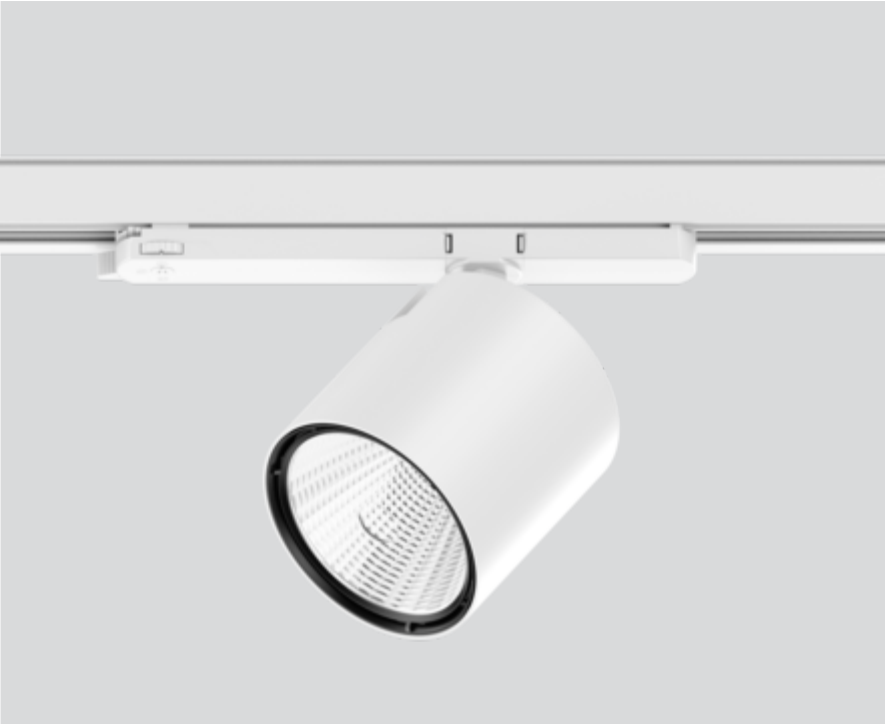


VARO 110 S

180-6531137M



Projekt / Typ	
Notizen	
Anzahl / Datum	



220-240V	
X-PERT	

Allgemein

Decke , Track
schwenkbar max. 90°
Rotierbarkeit 355°
Weiß , RAL9016 ¹
IP20
4480 lm

LED

4000 K
CRI ≥ 90
initial MacAdam ≤ 3 SDCM
R _g : 100 , R _f : 92 , R _{f(1-5)} : 91
MR 0.78
MDER 0.71

Optisch

medium
Ausstrahlwinkel 25°

Elektrisch

DALI-2
36 W
SK2 220-240V
124 lm/W

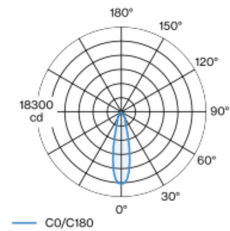
Abmessungen

Durchmesser 110 mm
Höhe 110 mm

¹ RAL Code

Stromschienenstrahler aus Aluminiumdruckguss; Oberfläche Weiß pulverbeschichtet; 355° dreh- und 90° schwenkbar; Konverter im Kunststoffadapter integriert; passive Kühlung der LEDs durch optimierte Kühlkörpergeometrie; mit COB (Chip on Board) Technologie für höchste Effizienz; keine Bildung von Mehrfachschatten; Lichtfarbe 4000 K; Binning initial MacAdam ≤ 3 SDCM; CRI ≥ 90; energieeffiziente LEDs mit hoher Farbwiedergabe; inkl. hochwertigem Aluminiumreflektor mit sphärischer Facettenoptik; hochglänzend eloxiert; farbneutrale Reflexion durch absolute Interferenzfarbfreiheit; für brillante Objektinszenierung; präzise Abstrahlcharakteristik mit 25° Ausstrahlwinkel; werkzeuglos einsetz- bzw. austauschbar; optische Aufsätze sind als Zubehör erhältlich; optische Aufsätze miteinander kombinierbar; Zubehör wird separat angeführt; Schutzart IP20; SK2 220-240V; inkl. DALI-2 Konverter; Adapter für werkzeugloses Einsetzen bzw. Verschieben in verschiedenen 3-Phasen Stromschienen; Lichtquelle durch autorisierte Fachleute austauschbar; Betriebsgerät durch autorisierte Fachleute austauschbar;

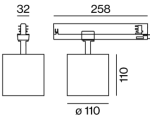
Lichtverteilung



medium 25°

h (m)	EO° (lx)	ø (m)
1	15500	0.45
2	3900	0.90
3	1700	1.35
4	1000	1.81
5	600	2.26

Produktskizze



Montageanleitung



Beleuchtungsrechner



[180-6531137M] Bei den technischen Daten handelt es sich um Bemessungswerte für eine Umgebungstemperatur von 25°C. Die Angaben zum Lichtstrom unterliegen initial einer Toleranz von +/- 10%, jene zur elektrischen Anschlussleistung initial einer Toleranz von +/- 10% und jene zur Farbtemperatur initial +/- 150 Kelvin. Es wird keine Haftung für Druckfehler übernommen. Es gelten die AGB der XAL GmbH.
© XAL GmbH · Auer-Welsbach-Gasse 36 · 8055 Graz · Austria · www.xal.com

07.05.2024