

# VARO 110 S

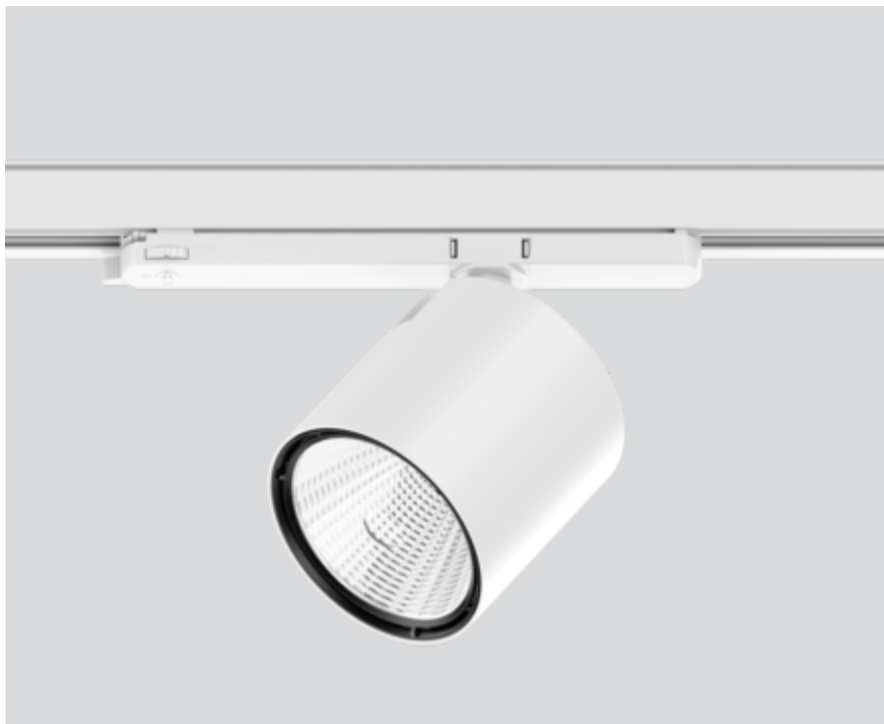
180-6531137W



Projekt / Typ

Notizen

Anzahl / Datum



## Allgemein

Decke, Track

schwenkbar max. 90°

Rotierbarkeit 355°

Weiß, RAL9016<sup>1</sup>

IP20

4460 lm

## LED

4000 K

CRI ≥ 90

initial MacAdam ≤ 3 SDCM

R<sub>g</sub>: 100, R<sub>f</sub>: 92, R<sub>f(1-5)</sub>: 91

MR 0.78

MDER 0.71

## Optisch

wide flood

Ausstrahlwinkel 66°

PstLM ≤ 1.0<sup>2</sup>

SVM ≤ 0.4<sup>2</sup>

## Elektrisch

DALI-2

36 W

SK2 220-240V

124 lm/W

1 DALI Addr.

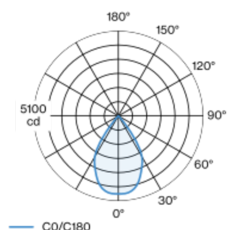
## Abmessungen

Durchmesser 110 mm

Höhe 110 mm

Stromschienenstrahler aus Aluminiumdruckguss; Oberfläche Weiß pulverbeschichtet; 355° dreh- und 90° schwenkbar; Konverter im Kunststoffadapter integriert; passive Kühlung der LEDs durch optimierte Kühlkörpergeometrie; mit COB (Chip on Board) Technologie für höchste Effizienz; keine Bildung von Mehrfachschatten; Lichtfarbe 4000 K; Binning initial MacAdam ≤ 3 SDCM; CRI ≥ 90; energieeffiziente LEDs mit hoher Farbwiedergabe; inkl. hochwertigem Aluminiumreflektor mit sphärischer Facettenoptik; hochglänzend eloxiert; farbneutrale Reflexion durch absolute Interferenzfarbfreiheit; für brillante Objektszenierung; präzise Abstrahlcharakteristik mit 66° Ausstrahlwinkel; werkzeuglos einsetz- bzw. austauschbar; optische Aufsätze sind als Zubehör erhältlich; optische Aufsätze miteinander kombinierbar; Zubehör wird separat angeführt; Schutzart IP20; SK2 220-240V; inkl. DALI-2 Konverter; Adapter für werkzeugloses Einsetzen bzw. Verschieben in verschiedenen 3-Phasen Stromschienen; Lichtquelle durch autorisierte Fachleute austauschbar; Betriebsgerät durch autorisierte Fachleute austauschbar;

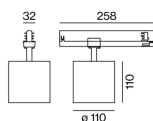
## Lichtverteilung



wide flood 66°

h (m)	E0 <sup>2</sup> (lx)	ø (m)
1	4670	1.30
2	1170	2.60
3	520	3.89
4	290	5.19
5	190	6.49

## Produktskizze



<sup>1</sup> RAL Code

<sup>2</sup> Wert von umgebendem Produkt bei Vollast (ungedimmt)

## Montageanleitung



## Beleuchtungsrechner



[180-6531137W] Bei den technischen Daten handelt es sich um Bemessungswerte für eine Umgebungstemperatur von 25°C. Die Angaben zum Lichtstrom unterliegen initial einer Toleranz von +/- 10%, jene zur elektrischen Anschlussleistung initial einer Toleranz von +/- 10% und jene zur Farbtemperatur initial +/- 150 Kelvin. Es wird keine Haftung für Druckfehler übernommen. Es gelten die AGB der XAL GmbH.  
© XAL GmbH · Auer-Welsbach-Gasse 36 · 8055 Graz · Austria · www.xal.com

06.05.2024

# VARO 110 S

180-6531137W



Projekt / Typ

Notizen

Anzahl / Datum

## Leitungsschutzschalter

Leitungs- schutzschalter Typ	Anzahl der Leuchten
B13	42
B16	53
B20	66
C13	71
C16	90
C20	110

## Optisches Zubehör

### HONEYCOMB LOUVER

Ø (MM)	ARTIKELNUMMER(N)
106	080-6501118

### WIDE FLOOD LENS

Ø (MM)	ARTIKELNUMMER(N)
106	080-6502110W

### OVAL LENS

Ø (MM)	ARTIKELNUMMER(N)
106	080-6502210

### SNOOT

TYP	Ø (MM)	ARTIKELNUMMER(N)
kurz	97	080-6503118
medium	97	080-6503218
Winkel	97	080-6503318

