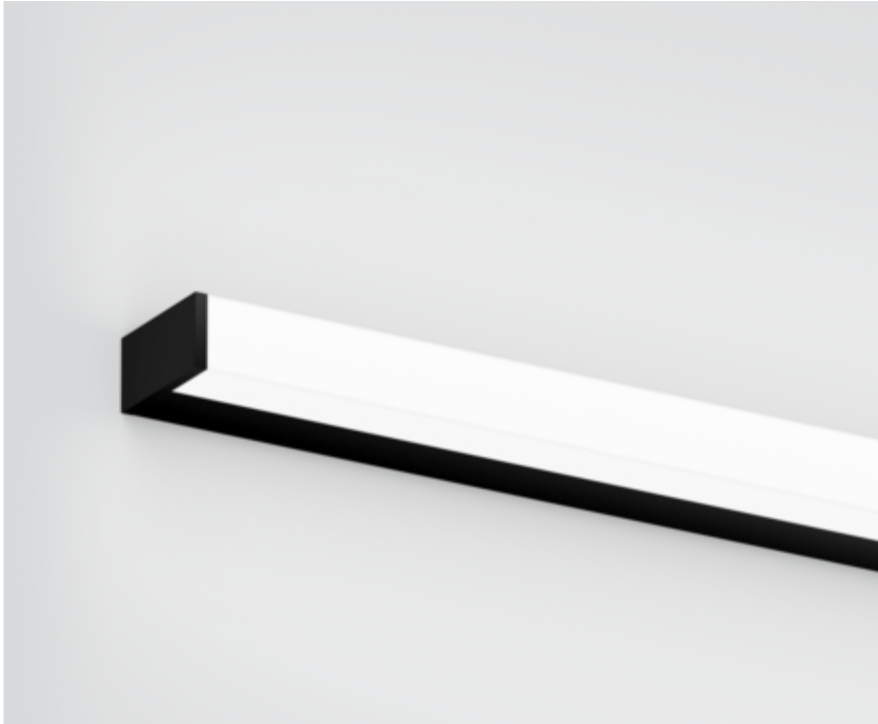




Projekt / Typ

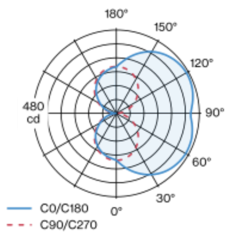
Notizen

Anzahl / Datum

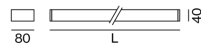


Leuchtenkörper aus Aluminiumstrangpressprofil; kantige Ausführung; keine sichtbaren Schrauben; Oberfläche Schwarz pulverbeschichtet; Enddeckel Schwarz pulverbeschichtet; geeignet für Wandmontage; Leuchtenprofil vorab montierbar; mit dreiseitiger Lichtabstrahlung; HPO (High Performance Opal) Abdeckung für homogene Ausleuchtung; Lichtfarbe 3000 K; Binning initial MacAdam  $\leq 3$  SDCM; CRI  $\geq 90$ ; min. 80% des Lichtstromes nach 50000 Betriebsstunden; energieeffiziente LEDs mit hoher Farbwiedergabe; Schutzart IP44; SK1; 220-240 V; inkl. Konverter, nicht dimmbar; nicht austauschbare Lichtquelle; Betriebsgerät durch autorisierte Fachleute austauschbar;

## Lichtverteilung



## Produktskizze



IP 44



## Allgemein

Wand | Aufbau

Tiefschwarz | RAL 9005 <sup>1</sup>

Enddeckel Schwarz

IP44

2680 lm

## LED

3000 K

CRI  $\geq 90$ 

L80 / 50000 h

initial MacAdam  $\leq 3$  SDCMR<sub>g</sub>: 99 | R<sub>f</sub>: 91 | R<sub>f(1-15)</sub>: 89

MR 0.61 | MDER 0.55

## Optisch

High Performance Opal | opal (lambertsch)

PstLM  $\leq 1.0$  <sup>2</sup> | SVM  $\leq 0.4$  <sup>2</sup>

## Elektrisch

nicht dimmbar

SK1 | 220-240 V

System 26.3 W

System 102 lm/W <sup>3</sup>

## Abmessungen

Länge 1200 mm | Breite 80 mm | Höhe 40 mm

1.8 kg

<sup>1</sup> RAL Code

<sup>2</sup> Wert von umgebendem Produkt bei Volllast (ungedimmt)

<sup>3</sup> inkl. Berücksichtigung von optischen, internen Steuergeräteverlusten & der Effizienz des Betriebsgeräts

## Montageanleitung

