

MOVE IN 45 round

trim

063-8121516S 063-8822117 002-90720



Projekt / Typ

Notizen

Anzahl / Datum



Allgemein

Decke | Halbeinbau

Aluminium gebürstet

Montage Set Verkehrsweiß

IP20

1090 lm

LED

3000 K

CRI \geq 90

L80 / 50000 h

initial MacAdam \leq 2 SDCM

R_g: 100 | R_f: 91 | R_{f(1-15)}: 89

MR 0.59 | MDER 0.53

Optisch

spot | Ausstrahlwinkel 12°

PstLM \leq 1.0 ¹ | SVM \leq 0.4 ¹

Elektrisch

DALI-2 | 1 DALI Addr.

SK2 | 220-240 V

System 15.0 W | Einsatz 12.7 W

Einsatz 86 lm/W ²

37 Vf | 350 mA

Abmessungen

mit Rand

Durchmesser 77 mm | Höhe 107 mm

0.6 kg

Ausschnitt

Durchmesser 65 mm

min. Deckenstärke 2 mm | max. Deckenstärke 25 mm

Einbautiefe 195 mm

¹ Wert von umgebendem Produkt bei Vollast (ungedimmt)

² inkl. Berücksichtigung von optischen & internen Steuergeräteverlusten

Montageanleitung

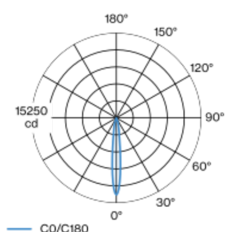


Beleuchtungsrechner



Rundes Strahlerelement aus Aluminium; Oberfläche Aluminium gebürstet; werkzeuglose Montage im Montageset durch patentiertes Kugelschnappsystem; Einbauleuchte mit umlaufendem Rand Verkehrsweiß; geeignet für Deckenstärken von 2-25 mm; Strahlerelement werkzeuglos höhenverstellbar: deckenbündig, 25 mm oder 35 mm herausragend; passive Kühlung der LEDs durch optimierte Kühlkörpergeometrie; mit COB (Chip on Board) Technologie für höchste Effizienz; keine Bildung von Mehrfachschatten; Lichtfarbe 3000 K; Binning initial MacAdam \leq 2 SDCM; CRI \geq 90; min. 80% des Lichtstromes nach 50000 Betriebsstunden; energieeffiziente LEDs mit hoher Farbwiedergabe; hochwertiger, aluminiumbedampfter Reflektor mit Facettenoptik; präzise Abstrahlcharakteristik mit 12° Ausstrahlwinkel; gute Entblendung durch zurückversetzte Lichtpunktebene; optischer Aufsatz ist als Zubehör erhältlich; Zubehör wird separat angeführt; Schutzart IP20; SK2; 220-240 V; inkl. DALI-2 Konverter; Konverter sekundärseitig verdrahtet; Lichtquelle durch autorisierte Fachleute austauschbar; Betriebsgerät durch autorisierte Fachleute austauschbar;

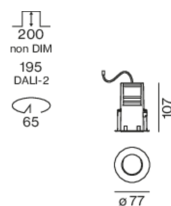
Lichtverteilung



spot 12°

h (m)	EO° (lx)	ø (m)
1	13800	0.21
2	3400	0.42
3	1500	0.63
4	900	0.84
5	600	1.06

Produktskizze



MOVE IN 45 round

trim

063-8121516S 063-8822117 002-90720



Projekt / Typ

Notizen

Anzahl / Datum

Wartungsfaktor

Betriebsdauer [h]	10 000	20 000	30 000	40 000	50 000
LLMF	0.96	0.92	0.88	0.85	0.81
LSF	1	1	1	1	1
MF	LMF × RSMF × LLMF × LSF		RSMF ^a	Raumwartungsfaktor	
MF	Wartungsfaktor		LLMF	Lampenlichtstromwartungsfaktor	
LMF ^a	Leuchtenwartungsfaktor		LSF	Lampenlebensdauerfaktor	

^a Laut "CIE 97, Maintenance of indoor electric lighting systems", 2005, ISBN 3-900-734-34-8. Die Werte müssen vom Planer festgelegt werden.

Leitungsschutzschalter

Leitungs- schutzschalter Typ	Anzahl der Leuchten
B10	36
B13	47
B16	58
C10	36
C13	78
C16	58

Komponenten

MOUNTING HOUSING with trim

FARBE	Ø (MM)	ARTIKELNUMMER(N)
Verkehrsweiß	77	063-8822117



POWER SUPPLY

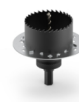
L-B-H (MM)	ARTIKELNUMMER(N)
197-29-21	002-90720



Montagezubehör

SPECIAL MOUNTING TOOL

TYP	Ø (MM)	ARTIKELNUMMER(N)
notwendig zur Installation des randlosen Gehäuses	100	063-8912110



Optionales elektrisches Zubehör

DIN RAIL POWER SUPPLY

TYP	L-B-H (MM)	ARTIKELNUMMER(N)
160 W	72-90-63	005-6520210



DIN RAIL LED DRIVER

TYP	L-B-H (MM)	ARTIKELNUMMER(N)
DALI-2 200-1050 mA 2 x 42W	36-88-59	005-6121030



Optisches Zubehör

HONEYCOMB LOUVER

FARBE	Ø (MM)	ARTIKELNUMMER(N)
Tiefschwarz	42	007-1965188



[063-8121516S 063-8822117 002-90720] Bei den technischen Daten handelt es sich um Bemessungswerte für eine Umgebungstemperatur von 25°C. Die Angaben zum Lichtstrom unterliegen initial einer Toleranz von +/- 10%, jene zur elektrischen Anschlussleistung initial einer Toleranz von +/- 10% und jene zur Farbtemperatur initial +/- 150 Kelvin. Es wird keine Haftung für Druckfehler übernommen. Es gelten die AGB der XAL GmbH.
© XAL GmbH · Auer-Welsbach-Gasse 36 · 8055 Graz · Austria · www.xal.com

13.05.2025

MOVE IN 45 round

trim

063-8121516S 063-8822117 002-90720



Projekt / Typ

Notizen

Anzahl / Datum

Optisches Zubehör

OVAL LENS

Ø (MM)	ARTIKELNUMMER(N)
42	007-1965880



SOFT LENS

Ø (MM)	ARTIKELNUMMER(N)
42	007-1965980



WALLWASHER LENS

Ø (MM)	ARTIKELNUMMER(N)
42	007-1965780

