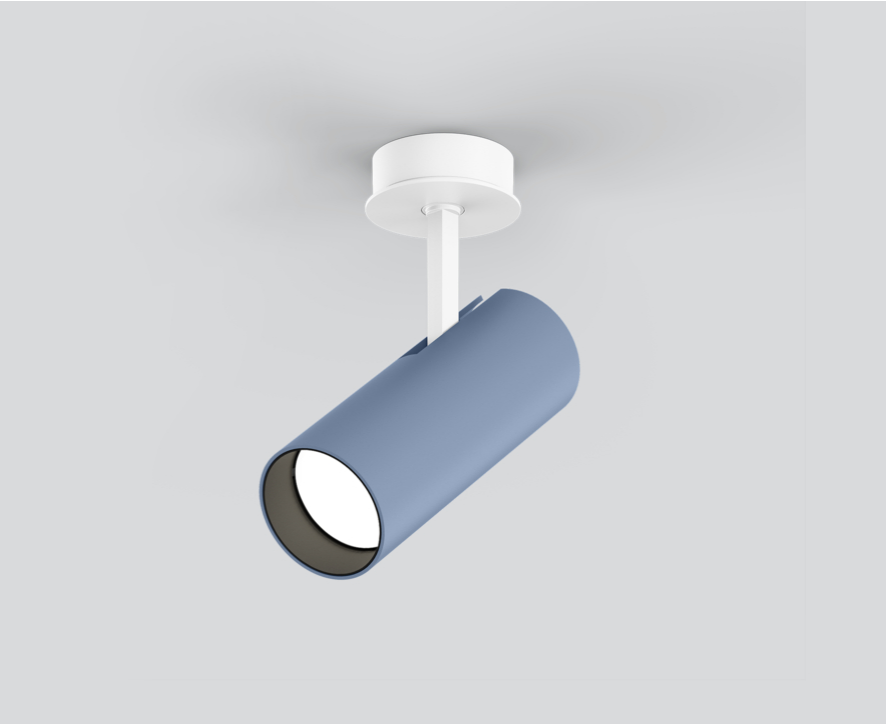




Projekt / Typ
Notizen
Anzahl / Datum



Allgemein
Decke , Aufbau
schwenkbar max. 90°
Rotierbarkeit 350°
Spezialfarben
IP20
1030 lm

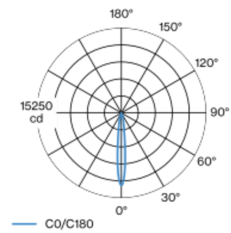
LED
3500 K
CRI ≥ 90
L80 / 50000 h
initial MacAdam ≤ 2 SDCM
R _g : 97 , R _f : 90 , R _{t(1-15)} : 89
MR 0.7
MDER 0.63

Optisch
spot
Ausstrahlwinkel 12°
PstLM ≤ 1.0 ¹
SVM ≤ 0.4 ¹

Zylindrischer Strahler aus Aluminium; Oberfläche Spezialfarben pulverbeschichtet; 350° dreh- und 90° schwenkbar; mit Anbaugehäuse; passive Kühlung der LEDs durch optimierte Kühlkörpergeometrie; mit COB (Chip on Board) Technologie für höchste Effizienz; keine Bildung von Mehrfachschatten; Lichtfarbe 3500 K; Binning initial MacAdam ≤ 2 SDCM; CRI ≥ 90; min. 80% des Lichtstromes nach 50000 Betriebsstunden; energieeffiziente LEDs mit hoher Farbwiedergabe; hochwertiger, aluminiumbedampfter Reflektor mit Facettenoptik; präzise Abstrahlcharakteristik mit 12° Ausstrahlwinkel; gute Entblendung durch zurückversetzte Lichtpunktebene; optischer Aufsatz ist als Zubehör erhältlich; Zubehör wird separat angeführt; Schutzart IP20; SK2; 220-240 V; inkl. Konverter, nicht dimmbar; externer Konverter für Deckeneinwurf, Weiterverdrahtung geeignet; Lichtquelle durch autorisierte Fachleute austauschbar; Betriebsgerät durch autorisierte Fachleute austauschbar;

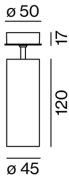
Elektrisch
nicht dimmbar
220-240 V
System 15.0 W
Einsatz 12.8 W
Einsatz 81 lm/W ²
37 Vf
350 mA
SK2

Lichtverteilung



spot 12°		
h (m)	E0° (lx)	ø (m)
1	13000	0.21
2	3300	0.42
3	1400	0.63
4	800	0.84
5	500	1.06

Produktskizze



Abmessungen
Durchmesser 45 mm
Höhe 155 mm
0.57 kg

¹ Wert von umgebendem Produkt bei Vollast (ungedimmt)
² inkl. Berücksichtigung von optischen & internen Steuergeräteverlusten

Montageanleitung Beleuchtungsrechner





Projekt / Typ _____

Notizen _____

Anzahl / Datum _____

Wartungsfaktor

Betriebsdauer [h]	10 000	20 000	30 000	40 000	50 000
LLMF	0.964	0.923	0.884	0.847	0.811
LSF	1	1	1	1	1

MF

LMF × RSMF × LLMF × LSF

MF

Wartungsfaktor

LMF^a

Leuchtenwartungsfaktor

RSMF^a

Raumwartungsfaktor

LLMF

Lampenlichtstromwartungsfaktor

LSF

Lampenlebensdauerfaktor

^a Laut "CIE 97, Maintenance of indoor electric lighting systems", 2005, ISBN 3-900-734-34-8. Die Werte müssen vom Planer festgelegt werden.

Leitungsschutzschalter

Leitungs- schutzschalter Typ	Anzahl der Leuchten
B10	31
B13	40
B16	50
B20	62
B25	78
C10	52
C13	67
C16	85
C20	104
C25	130

Komponenten

POWER SUPPLY

TYP	L·B·H (MM)	ARTIKELNUMMER(N)
22 W	180-30-21	002-90722



Optionales elektrisches Zubehör

DIN RAIL POWER SUPPLY

TYP	L·B·H (MM)	ARTIKELNUMMER(N)
160 W	72-90-63	005-6520210



DIN RAIL LED DRIVER

TYP	L·B·H (MM)	ARTIKELNUMMER(N)
DALI-2 200-1050 mA 2 x 42W	36-88-59	005-6121030



Optisches Zubehör

HONEYCOMB LOUVER

FARBE	Ø (MM)	ARTIKELNUMMER(N)
Tiefschwarz	42	007-1965188





Projekt / Typ

Notizen

Anzahl / Datum

Optisches Zubehör

OVAL LENS

Ø (MM)	ARTIKELNUMMER(N)
42	007-1965880



SOFT LENS

Ø (MM)	ARTIKELNUMMER(N)
42	007-1965980



WALLWASHER LENS

Ø (MM)	ARTIKELNUMMER(N)
42	007-1965780

