

BO 45 surface

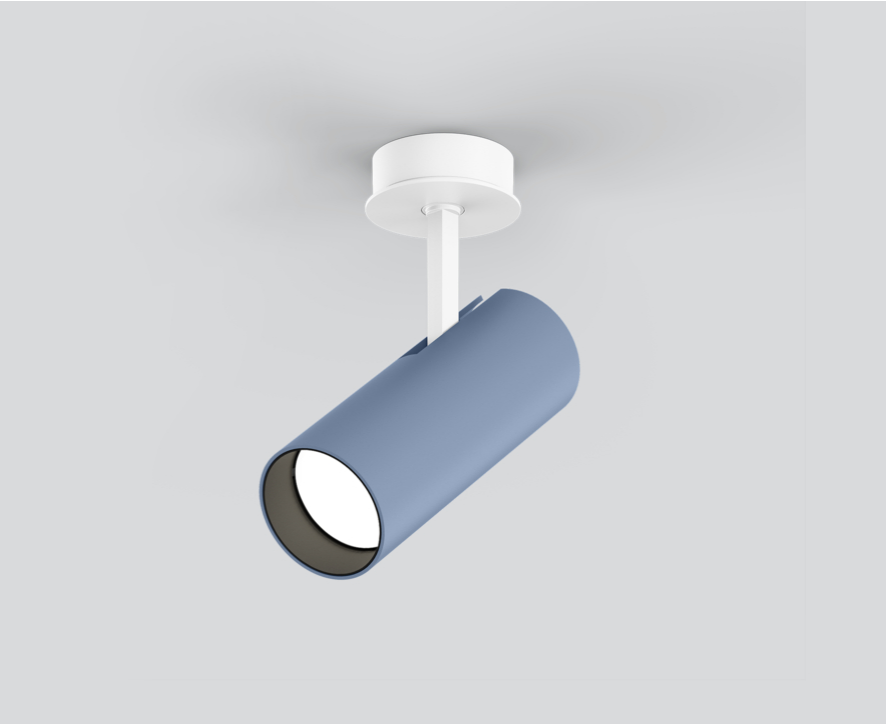
049-623071XV 002-90726



Projekt / Typ

Notizen

Anzahl / Datum



Allgemein

Decke , Track

schwenkbar max. 90°

Rotierbarkeit 350°

Spezialfarben

IP20

437 lm

Einsatz 63 lm/W¹

LED

3500 K

CRI ≥ 90

L85 / 50000 h

initial MacAdam ≤ 3 SDCM

R_g: 97 , R_r: 90 , R₍₁₋₅₎: 87

MR 0.68

MDER 0.62

Optisch

super spot

Ausstrahlwinkel 8°

PstLM ≤ 1.0 ²

SVM ≤ 0.4 ²

Elektrisch

nicht dimmbar

220-240 V

System 9.2 W

Einsatz 6.9 W

11 Vf

600 mA

SK2

Abmessungen

Durchmesser 45 mm

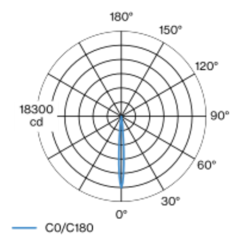
Höhe 155 mm

0.4 kg

¹ inkl. Berücksichtigung von optischen & internen Steuergeräteverlusten

² Wert von umgebendem Produkt bei Volllast (ungedimmt)

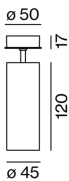
Lichtverteilung



super spot 8°

h (m)	E0° (lx)	ø (m)
1	15300	0.14
2	3800	0.28
3	1700	0.41
4	1000	0.55
5	600	0.69

Produktskizze



Montage-anleitung

Beleuchtungs-rechner





Wartungsfaktor

Betriebsdauer [h]	10 000	20 000	30 000	40 000	50 000
LLMF	0.98	0.95	0.92	0.89	0.86
LSF	1	1	1	1	1

MF

MF

LMF^a

LMF × RSMF × LLMF × LSF

Wartungsfaktor

Leuchtenwartungsfaktor

RSMF^a

LLMF

LSF

Raumwartungsfaktor

Lampenlichtstromwartungsfaktor

Lampenlebensdauerfaktor

^a Laut "CIE 97, Maintenance of indoor electric lighting systems", 2005, ISBN 3-900-734-34-8. Die Werte müssen vom Planer festgelegt werden.

Komponenten

POWER SUPPLY

TYP	L-B-H (MM)	ARTIKELNUMMER(N)
30 W	210-30-21	002-90726



Optionales elektrisches Zubehör

DIN RAIL POWER SUPPLY

TYP	L-B-H (MM)	ARTIKELNUMMER(N)
160 W	72-90-63	005-6520210



DIN RAIL LED DRIVER

TYP	L-B-H (MM)	ARTIKELNUMMER(N)
DALI-2 200-1050 mA 2 x 42W	36-88-59	005-6121030



Optisches Zubehör

HONEYCOMB LOUVER

FARBE	Ø (MM)	ARTIKELNUMMER(N)
Tiefschwarz	42	007-1965188





Projekt / Typ

Notizen

Anzahl / Datum

Optisches Zubehör

OVAL LENS

Ø (MM)	ARTIKELNUMMER(N)
42	007-1965880



SOFT LENS

Ø (MM)	ARTIKELNUMMER(N)
42	007-1965980



WALLWASHER LENS

Ø (MM)	ARTIKELNUMMER(N)
42	007-1965780

