



Projekt / Typ

Notizen

Anzahl / Datum



IP 44

**Allgemein**

Wand , Aufbau

Weiß , RAL 9010 ¹

Enddeckel Aluminium gebürstet

IP44

2680 lm

LED

3000 K

CRI ≥ 90

L80 / 50000 h

initial MacAdam ≤ 3 SDCM

R_g: 99 , R_r: 91 , R_{f(1-15)}: 89

MR 0.61

MDER 0.55

Optisch

High Performance Opal

opal (lambertsch)

PstLM ≤ 1.0 ²SVM ≤ 0.4 ²**Elektrisch**

nicht dimmbar

220-240 V

System 26.3 W

System 102 lm/W³

SK1

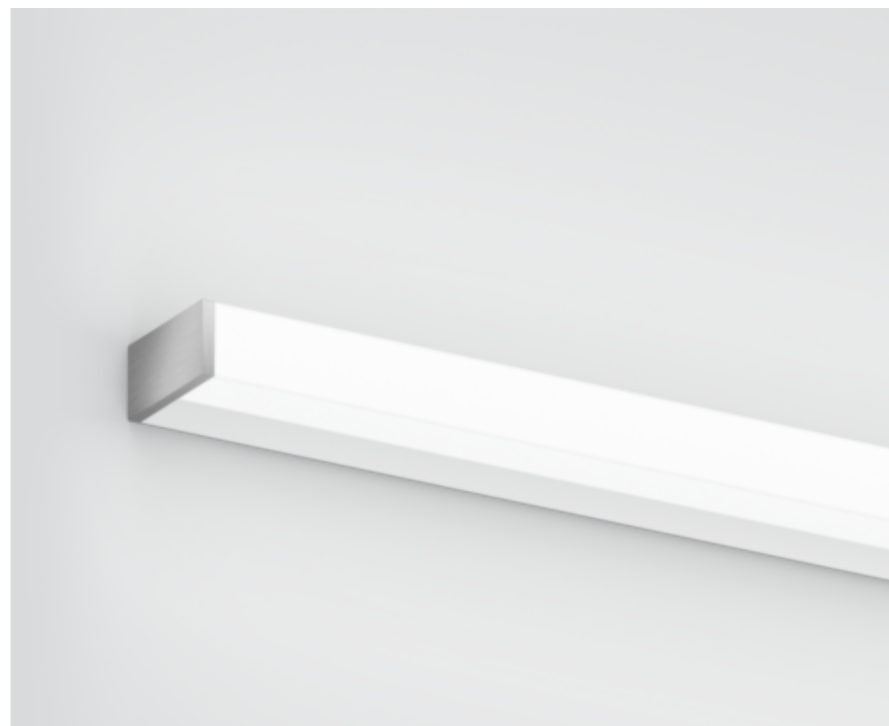
Abmessungen

Länge 1200 mm

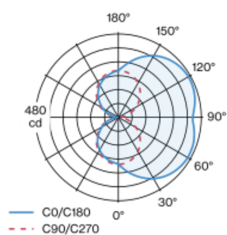
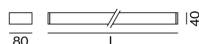
Breite 80 mm

Höhe 40 mm

1.8 kg

¹ RAL Code² Wert von umgebendem Produkt bei Volllast (ungedimmt)³ inkl. Berücksichtigung von optischen, internen Steuergeräteverlusten & der Effizienz des Betriebsgeräts**Montage-
anleitung**

Leuchtenkörper aus Aluminiumstrangpressprofil; kantige Ausführung; keine sichtbaren Schrauben; Oberfläche Weiß pulverbeschichtet; Enddeckel Aluminium gebürstet; geeignet für Wandmontage; Leuchtenprofil vorab montierbar; mit dreiseitiger Lichtabstrahlung; HPO (High Performance Opal) Abdeckung für homogene Ausleuchtung; Lichtfarbe 3000 K; Binning initial MacAdam ≤ 3 SDCM; CRI ≥ 90; min. 80% des Lichtstromes nach 50000 Betriebsstunden; energieeffiziente LEDs mit hoher Farbwiedergabe; Schutzart IP44; SK1; 220-240 V; inkl. Konverter, nicht dimmbar; nicht austauschbare Lichtquelle; Betriebsgerät durch autorisierte Fachleute austauschbar;

Lichtverteilung**Produktskizze**



Wartungsfaktor

Betriebsdauer [h]	10 000	20 000	30 000	40 000	50 000
LLMF	0.96	0.92	0.87	0.83	0.8
LSF	1	1	1	1	1

MF LMF × RSMF × LLMF × LSF
 MF Wartungsfaktor
 LMF^a Leuchtenwartungsfaktor

RSMF^a Raumwartungsfaktor
 LLMF Lampenlichtstromwartungsfaktor
 LSF Lampenlebensdauerfaktor

^a Laut "CIE 97, Maintenance of indoor electric lighting systems", 2005, ISBN 3-900-734-34-8. Die Werte müssen vom Planer festgelegt werden.

Leitungsschutzschalter

Leitungs- schutzschalter Typ	Anzahl der Leuchten
B10	23
B13	29
B16	37
B20	46
B25	57
C10	38
C13	49
C16	62
C20	76
C25	96