

SQUADRO single-sided wallwasher

track

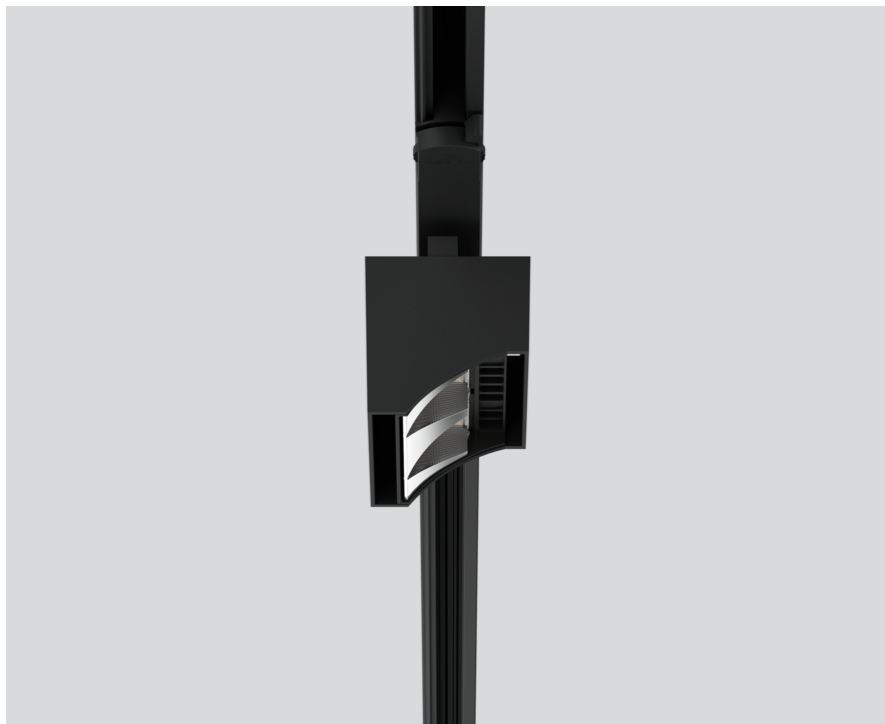
149-2210238S



Projekt / Typ

Notizen

Anzahl / Datum



Allgemein

Decke , Track

schwenkbar min. -10°

schwenkbar max. 20°

Rotierbarkeit 350°

Schwarz , RAL 9005 ¹

IP20

4970 lm

LED

3500 K

CRI ≥ 90

L80 / 50000 h

initial MacAdam ≤ 2 SDCM

R_g: 99 , R_r: 92 , R₍₁₋₁₅₎: 93

MR 0.61

MDER 0.55

Optisch

shelf floor washer

PstLM ≤ 1.0 ²

SVM ≤ 0.4 ²

Elektrisch

DALI-2

220-240 V

System 36 W

System 138 lm/W³

SK2

Abmessungen

Länge 140 mm

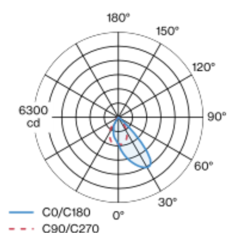
Breite 75 mm

Höhe 87 mm

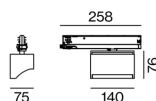
0.9 kg

Stromschienenstrahler aus Aluminiumdruckguss in 2-flammiger Ausführung; Oberfläche Schwarz pulverbeschichtet; Konverter im Strahlerkopf integriert; Kühlkörper in Leuchtgeometrie für optimales Thermomanagement und passive Kühlung der LEDs integriert; mit COB (Chip on Board) Technologie für höchste Effizienz; Lichtfarbe 3500 K; Binning initial MacAdam ≤ 2 SDCM; CRI ≥ 90; min. 80% des Lichtstromes nach 50000 Betriebsstunden; energieeffiziente LEDs mit hoher Farbwiedergabe; Gangzonenstrahler shelf floor washer mit speziellen Multi-Freiformflächenreflektoren mit Facettenoptik zur äußerst präzisen Lichtlenkung; punktgenaue Regal- und Gangzonenausleuchtung; optimale Längsentblendung für hohen Sehkomfort in der Gangzone; einstellbare Lichtmodule (+20° bis -10° schwenkbar); 350° drehbar; Schutzart IP20; IP 40-Schutzglas als Zubehör erhältlich; Zubehör wird separat angeführt; SK2; 220-240 V; inkl. DALI-2 Konverter; Adapter für werkzeugloses Einsetzen bzw. Verschieben in verschiedenen 3-Phasen Stromschienen; inklusive Aufsatz zur linearen Ausrichtung der Strahler; Lichtquelle durch autorisierte Fachleute austauschbar; Betriebsgerät durch autorisierte Fachleute austauschbar;

Lichtverteilung



Produktskizze



¹ RAL Code

² Wert von umgebendem Produkt bei Vollast (ungedimmt)

³ inkl. Berücksichtigung von optischen, internen

Steuergeräteverlusten & der Effizienz des Betriebsgeräts

Montageanleitung



Beleuchtungsrechner

