

CONVERTER

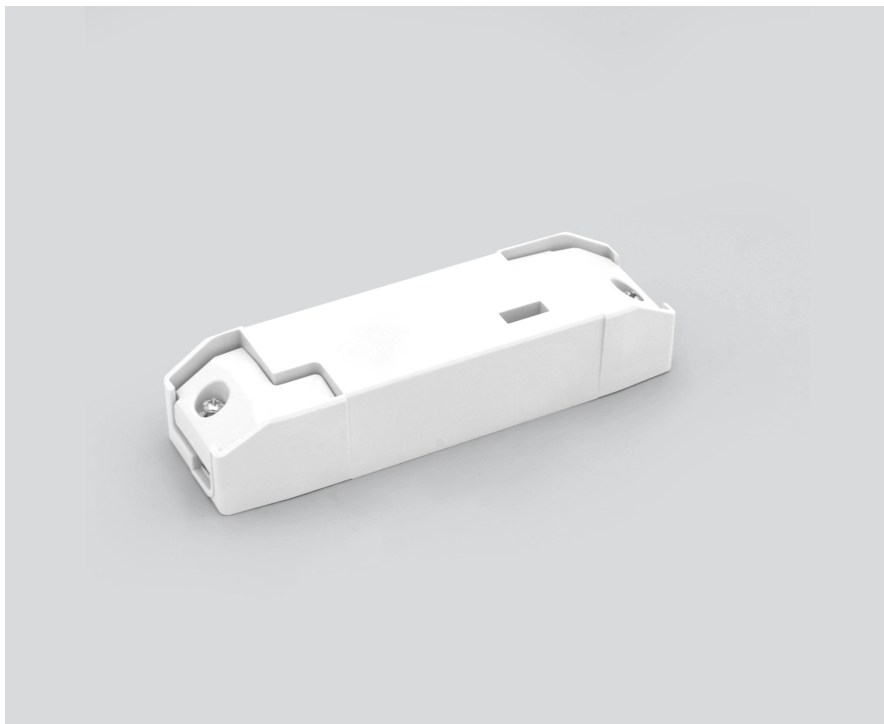
007-1952580



Projekt / Typ

Notizen

Anzahl / Datum



Allgemein

38 W

Elektrisch

500 mA

SK2

38 W

Dim DALI, Dim Dali 2

min 198 V

max 264 V

η 90 %

konstante Stromstärke

min 50 Hz

max 60 Hz

konstante Stromstärke 500 mA

Abmessungen

Länge 147 mm

Breite 44 mm

Höhe 30 mm

CONVERTER

007-1952580



Projekt / Typ

Notizen

Anzahl / Datum

Leitungsschutzschalter

Leitungs- schutzschalter Typ	Anzahl der Konverter
B10	31
B13	40
B16	50
B20	62
B25	78
C10	52
C13	67
C16	85
C20	104
C25	130

