

# SASSO PRO 80 adjustable offset trim square

048-2310418F 052-1952318



Projekt / Typ

Notizen

Anzahl / Datum



## Allgemein

Decke, Einbau

schwenkbar max. 35°

Rotierbarkeit 360°

Schwarz, RAL9005<sup>1</sup>

Montage Set Tiefschwarz

IP20

692 lm

## LED

2700 K

CRI ≥ 90

L90 / 50000 h

initial MacAdam ≤ 3 SDCM

R<sub>g</sub>: 100, R<sub>f</sub>: 89, R<sub>f(1-15)</sub>: 86

MR 0.49

MDER 0.44

## Optisch

flood

Ausstrahlwinkel 37°

UGR < 19, ≥ 65° < 3000 cd/m<sup>2</sup>

PstLM ≤ 1.0<sup>2</sup>

SVM ≤ 0.4<sup>2</sup>

## Elektrisch

nicht dimmbar

8.3 W

SK2 220-240V

83 lm/W

## Abmessungen

mit Rand

Länge 98 mm

Breite 98 mm

Höhe 83 mm

0.43 kg

## Ausschnitt

Durchmesser 92 mm

min. Deckenstärke 2 mm

max. Deckenstärke 25 mm

Einbautiefe 130 mm

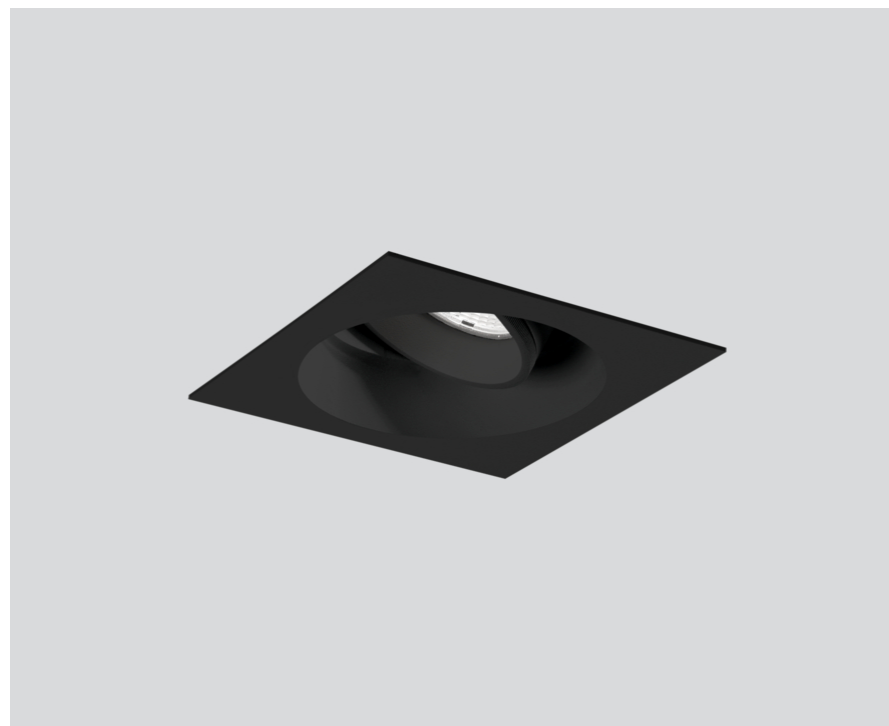
<sup>1</sup> RAL Code

<sup>2</sup> Wert von umgebendem Produkt bei Volllast (ungedimmt)

## Montage- anleitung

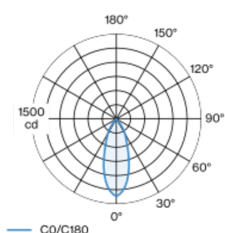


## Beleuchtungs- rechner



Runder Einbaustrahler aus Aluminiumdruckguss mit zurückversetzter Leuchtenebene; Oberfläche Schwarz pulverbeschichtet; 360° dreh- und 35° schwenkbar; werkzeuglose Montage im Montageset durch patentiertes Kugelschnappsystem; quadratisches Einbaugehäuse; mit umlaufendem Rand Tiefschwarz; geeignet für Deckenstärken von 2-25 mm; passive Kühlung der LEDs durch optimierte Kühlkörpergeometrie; mit COB (Chip on Board) Technologie für höchste Effizienz; keine Bildung von Mehrfachschatten; Lichtfarbe 2700 K; Binning initial MacAdam ≤ 3 SDCM; CRI ≥ 90; min. 90% des Lichtstromes nach 50000 Betriebsstunden; energieeffiziente LEDs mit hoher Farbwiedergabe; inkl. hochwertigem Reflektor aus Kunststoff mit sphärischer Facettenoptik; aluminiumbedampft; farbneutrale Reflexion durch absolute Interferenzfarbfreiheit; für brillante Objektszenierung; präzise Abstrahlcharakteristik mit 37° Ausstrahlwinkel; werkzeuglos einsetz- bzw. austauschbar; optische Aufsätze sind als Zubehör erhältlich; Zubehör wird separat angeführt; Schutzart IP20; SK2 220-240V; inkl. Konverter, nicht dimmbar; Konverter sekundärseitig verdrahtet; Anschlussdose für Weiterverdrahtung, 3-polig oder 5-polig, als Zubehör erhältlich; Lichtquelle durch autorisierte Fachleute austauschbar; Betriebsgerät durch autorisierte Fachleute austauschbar;

## Lichtverteilung



## Produktskizze

